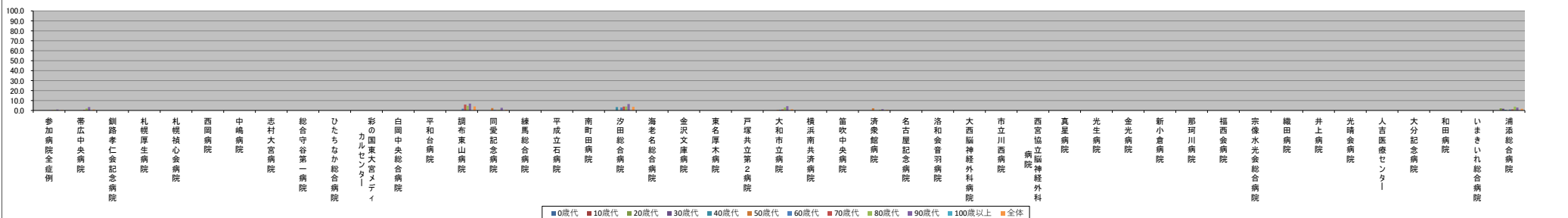


(ハイフン)表記は、2023/06/28時点でデータ未提出の病院です。

	参加病院全症例	帯広中央病院	釧路孝仁会記念病院	札幌厚生病院	札幌懐心会病院	西岡病院	中嶋病院	志村大宮病院	総合守谷第一病院	ひたちなか総合病院	彩の国東大宮メディカルセンター	白岡中央総合病院	平和台病院	調布東山病院	同愛記念病院	練馬総合病院	平成立石病院	南町田病院	汐田総合病院	海老名総合病院	金沢文庫病院	東名厚木病院	戸塚共立第2病院	大和市立病院	横浜南共済病院	笛吹中央病院	済衆館病院	名古屋記念病院	洛和会音羽病院	大西脳神経外科病院	市立川西病院	西宮協立脳神経外科病院	真星病院	光生病院	金光病院	新小倉病院	那珂川病院	福西会病院	宗像水光会総合病院	織田病院	井上病院	光晴会病院	人言医療センター	大分記念病院	和田病院	いまきいれ総合病院	浦添総合病院	
年代別褥瘡の持込率(%)	0歳代	0.0	N/A	N/A	0.0	-	N/A	-	-	0.0	0.0	N/A	N/A	0.0	0.0	0.0	0.0	N/A	0.0	0.0	N/A	-	0.0	0.0	-	N/A	0.0	-	N/A	-	0.0	-	N/A	-	-	-	-	-	-	-	N/A	0.0	-	N/A	0.0	N/A		
	10歳代	0.0	0.0	0.0	0.0	-	N/A	-	-	0.0	0.0	0.0	0.0	0.0	0.0	0.0	0.0	0.0	0.0	0.0	N/A	-	0.0	0.0	-	0.0	0.0	-	0.0	-	0.0	-	0.0	-	0.0	-	0.0	-	0.0	-	0.0	0.0	-	0.0	0.0	0.0		
	20歳代	0.1	N/A	0.0	0.0	-	N/A	-	-	0.0	0.0	0.0	0.0	0.0	0.0	0.0	0.0	0.0	0.0	0.0	0.0	-	0.0	0.0	-	0.0	0.0	-	0.0	-	0.0	-	0.0	-	0.0	-	0.0	-	0.0	-	0.0	0.0	-	0.0	0.0	2.2		
	30歳代	0.1	0.0	0.0	0.0	-	0.0	-	-	0.0	0.0	0.0	0.0	0.0	0.0	0.0	0.0	0.0	0.0	0.0	0.0	-	0.0	0.0	-	0.0	0.0	-	0.0	-	0.0	-	0.0	-	0.0	-	0.0	-	0.0	-	0.0	0.0	-	0.0	0.0	1.8		
	40歳代	0.1	0.0	0.0	0.0	-	0.0	-	-	0.0	0.0	0.0	0.0	0.0	0.0	0.0	0.0	0.0	3.4	0.0	0.0	-	0.0	0.0	-	0.0	0.0	-	0.0	-	0.0	-	0.0	-	0.0	-	0.0	-	0.0	-	0.0	0.0	-	0.0	0.0	0.7		
	50歳代	0.2	0.0	0.0	0.0	-	0.0	-	-	0.0	0.0	0.0	0.0	0.0	2.4	0.0	0.0	0.0	0.0	0.0	0.0	-	0.0	0.5	-	0.0	2.3	0.0	-	0.0	-	0.0	-	0.0	-	0.0	-	0.0	-	0.0	-	0.0	0.0	-	0.0	0.0	0.0	
	60歳代	0.2	0.0	0.0	0.0	-	0.0	-	-	0.0	0.0	0.0	0.0	1.8	0.5	0.0	0.0	0.0	0.0	0.0	0.0	-	0.0	0.8	-	0.0	0.0	-	0.0	-	0.0	-	0.0	-	0.0	-	0.0	-	0.0	-	0.0	-	0.0	0.0	-	0.0	0.0	0.9
	70歳代	0.3	0.5	0.0	0.0	-	0.0	-	-	0.0	0.0	0.0	5.9	0.3	0.0	0.0	0.0	3.9	0.0	0.0	0.0	-	0.0	1.0	-	0.0	0.0	-	0.0	-	0.0	-	0.0	-	0.0	-	0.0	-	0.0	-	0.0	0.0	-	0.0	0.0	1.1		
	80歳代	0.7	2.0	0.0	0.0	-	0.0	-	-	0.0	0.0	0.0	4.7	0.7	0.0	0.0	4.0	0.0	0.0	0.0	-	0.0	3.0	-	0.0	0.8	0.0	-	0.0	-	0.0	-	0.0	-	0.0	-	0.0	-	0.0	-	0.0	0.0	-	0.0	0.0	3.8		
	90歳代	0.9	3.4	0.0	0.0	-	0.0	-	-	0.0	0.0	6.9	2.7	0.0	0.0	0.0	6.5	0.0	0.0	0.0	-	0.0	4.3	-	0.0	1.3	0.0	-	0.0	-	0.0	-	0.0	-	0.0	-	0.0	-	0.0	-	0.0	0.0	-	0.0	0.0	2.9		
	100歳以上	0.0	0.0	0.0	N/A	-	0.0	-	-	0.0	0.0	0.0	0.0	N/A	0.0	0.0	0.0	0.0	0.0	0.0	-	0.0	0.0	-	0.0	0.0	-	0.0	-	0.0	-	0.0	-	0.0	-	0.0	-	0.0	-	0.0	0.0	-	0.0	0.0	0.0			
	全体	0.4	0.9	0.0	0.0	-	0.0	-	-	0.0	0.0	0.0	4.1	0.7	0.0	0.0	3.7	0.0	0.0	0.0	-	0.0	1.2	-	0.0	0.6	0.0	-	0.0	-	0.0	-	0.0	-	0.0	-	0.0	-	0.0	0.0	-	0.0	0.0	1.7				
年代別症例数(人)	0歳代	935	0	0	28	-	0	-	-	33	54	0	0	0	64	2	0	0	64	0	-	13	254	-	0	1	274	-	0	-	9	-	0	-	0	-	0	-	0	26	-	0	113	0				
	10歳代	557	2	1	97	-	0	-	-	14	28	22	9	2	1	30	8	3	5	3	46	0	-	32	56	-	1	6	42	-	2	-	32	-	28	-	0	-	1	17	-	1	50	18				
	20歳代	755	0	3	34	-	0	-	-	36	51	31	9	7	5	56	65	18	9	7	76	2	-	27	92	-	2	9	51	-	12	-	19	-	23	-	8	8	-	2	47	46						
	30歳代	1038	3	6	51	-	2	-	-	66	29	37	9	5	8	60	107	23	20	11	157	2	-	19	107	-	4	12	59	-	18	-	29	-	16	-	-	12	29	-	4	78	55					
	40歳代	1687	5	35	166	-	2	-	-	61	80	74	19	7	25	82	131	39	34	29	134	8	-	41	153	-	10	29	91	-	38	-	49	-	23	-	-	31	45	-	7	100	139					
	50歳代	2706	27	75	289	-	4	-	-	64	118	138	36	14	43	127	148	87	59	59	239	4	-	64	188	-	29	44	162	-	47	-	75	-	38	-	-	61	87	-	13	141	226					
	60歳代	4336	94	147	500	-	12	-	-	63	220	202	54	32	57	189	182	130	89	100	322	16	-	71	254	-	42	70	195	-	82	-	106	-	68	-	-	142	220	-	36	318	323					
	70歳代	8118	188	299	766	-	20	-	-	220	405	441	114	124	102	319	299	275	148	204	682	70	-	120	510	-	91	218	352	-	211	-	210	-	100	-	-	264	387	-	75	469	465					
	80歳代	7729	100	229	416	-	56	-	-	192	380	461	160	161	150	285	274	299	292	225	679	104	-	182	430	-	72	246	372	-	175	-	195	-	138	-	-	209	357	-	80	392	418					
	90歳代	2700	29	103	82	-	28	-	-	67	127	138	78	65	72	75	132	113	121	92	152	53	-	71	94	-	49	78	158	-	44	-	78	-	103	-	-	66	146	-	39	111	136					
	100歳以上	88	1	3	0	-	1	-	-	1	1	9	1	2	2	0	3	2	6	3	4	4	-	1	2	-	1	0	1	-	1	-	3	-	11	-	-	1	7	-	1	3	13					
	全体	30649	449	901	2429	-	125	-	-	817	1493	1553	489	419	465	1287	1311	989	783	733	2555	263	-	641	2140	-	301	713	1757	-	630	-	805	-	548	-	-	795	1339	-	258	1822	1839					

年代別褥瘡の持込率(%)



年代別症例数(人)

