

■ 褥瘡の持込率【第2四半期】

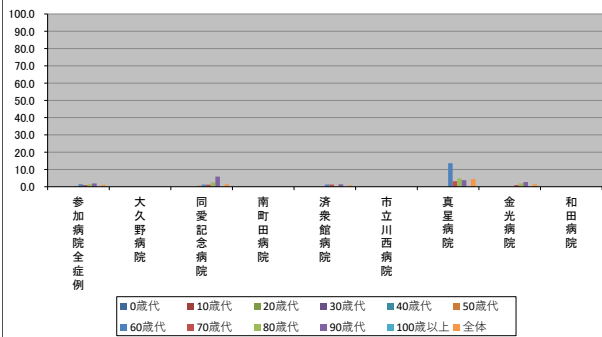
2023/06/26

～(ハイフン)表記は、2023/06/26時点でデータ未提出の病院です。

	参加病院全症例	大久野病院	同愛記念病院	南町田病院	済衆館病院	市立川西病院	真星病院	金光病院	和田病院
年代別褥瘡の持込率(%)	0.0	N/A	0.0	N/A	0.0	-	N/A	N/A	N/A
10歳代	0.0	N/A	0.0	0.0	0.0	-	0.0	0.0	0.0
20歳代	0.0	N/A	0.0	0.0	0.0	-	0.0	0.0	0.0
30歳代	0.0	N/A	0.0	0.0	0.0	-	0.0	0.0	0.0
40歳代	0.0	N/A	0.0	0.0	0.0	-	0.0	0.0	0.0
50歳代	0.3	0.0	0.6	0.0	0.0	-	0.0	0.0	0.0
60歳代	1.4	0.0	1.2	0.0	1.3	-	13.6	0.0	0.0
70歳代	1.0	0.0	1.2	0.0	1.3	-	3.2	1.0	0.0
80歳代	1.4	0.0	2.5	0.0	0.4	-	4.8	1.9	0.0
90歳代	1.9	0.0	5.9	0.0	1.4	-	3.8	2.7	0.0
100歳以上	0.0	N/A	N/A	0.0	N/A	-	N/A	0.0	0.0
全体	1.1	0.0	1.4	0.0	0.8	-	4.5	1.4	0.0

年代別症例数(人)	参加病院全症例	大久野病院	同愛記念病院	南町田病院	済衆館病院	市立川西病院	真星病院	金光病院	和田病院
0歳代	83	0	82	0	1	-	0	0	0
10歳代	52	0	33	9	5	-	3	1	1
20歳代	105	0	55	29	16	-	3	1	1
30歳代	130	0	88	18	14	-	3	3	4
40歳代	214	0	107	49	35	-	6	6	11
50歳代	372	4	171	88	60	-	16	12	21
60歳代	496	6	244	85	75	-	22	23	41
70歳代	1079	15	421	185	223	-	62	98	75
80歳代	1196	24	395	261	251	-	83	107	75
90歳代	416	13	85	142	74	-	26	37	39
100歳以上	8	0	0	5	0	-	0	2	1
全体	4151	62	1681	871	754	-	224	290	269

年代別褥瘡の持込率(%)



年代別症例数(人)

