

■ 褥瘡の持込率【第3四半期】

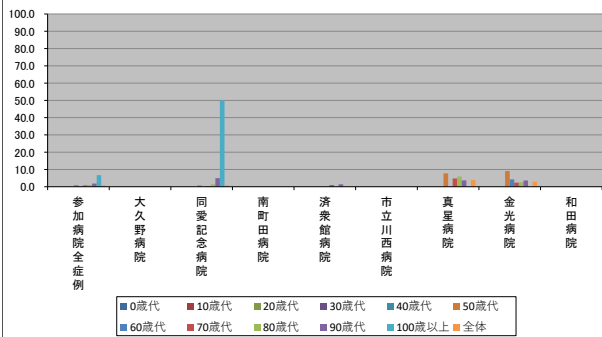
2023/06/26

（ハイフン表記は、2023/06/26時点でデータ未提出の病院です。）

	参加病院全症例	大久野病院	同愛記念病院	南町田病院	済衆館病院	市立川西病院	真星病院	金光病院	和田病院
年代別褥瘡の持込率(%)	0.0	N/A	0.0	N/A	0.0	-	N/A	N/A	N/A
10歳代	0.0	N/A	0.0	0.0	0.0	-	0.0	0.0	0.0
20歳代	0.0	N/A	0.0	0.0	0.0	-	0.0	0.0	0.0
30歳代	0.0	0.0	0.0	0.0	0.0	-	0.0	0.0	0.0
40歳代	0.0	0.0	0.0	0.0	0.0	-	0.0	0.0	0.0
50歳代	1.0	0.0	0.8	0.0	0.0	-	7.7	9.1	0.0
60歳代	0.2	0.0	0.0	0.0	0.0	-	0.0	4.2	0.0
70歳代	0.8	0.0	0.3	0.0	1.0	-	4.8	2.4	0.0
80歳代	1.0	0.0	1.4	0.0	0.0	-	5.9	2.5	0.0
90歳代	1.8	0.0	5.0	0.0	1.4	-	3.7	3.6	0.0
100歳以上	6.7	0.0	50.0	0.0	0.0	-	0.0	0.0	0.0
全体	0.8	0.0	0.8	0.0	0.4	-	3.9	2.9	0.0

年代別症例数(人)	参加病院全症例	大久野病院	同愛記念病院	南町田病院	済衆館病院	市立川西病院	真星病院	金光病院	和田病院
0歳代	78	0	75	0	3	-	0	0	0
10歳代	49	0	35	6	5	-	1	1	1
20歳代	92	0	59	15	11	-	3	3	1
30歳代	115	1	63	18	16	-	8	3	6
40歳代	205	2	82	46	44	-	12	8	11
50歳代	306	1	133	73	58	-	13	11	17
60歳代	465	6	195	101	75	-	31	24	33
70歳代	956	19	328	195	207	-	63	83	61
80歳代	1131	33	280	252	298	-	68	122	78
90歳代	394	6	60	148	71	-	27	55	27
100歳以上	15	1	2	5	1	-	2	3	1
全体	3806	69	1312	859	789	-	228	313	236

年代別褥瘡の持込率(%)



年代別症例数(人)

