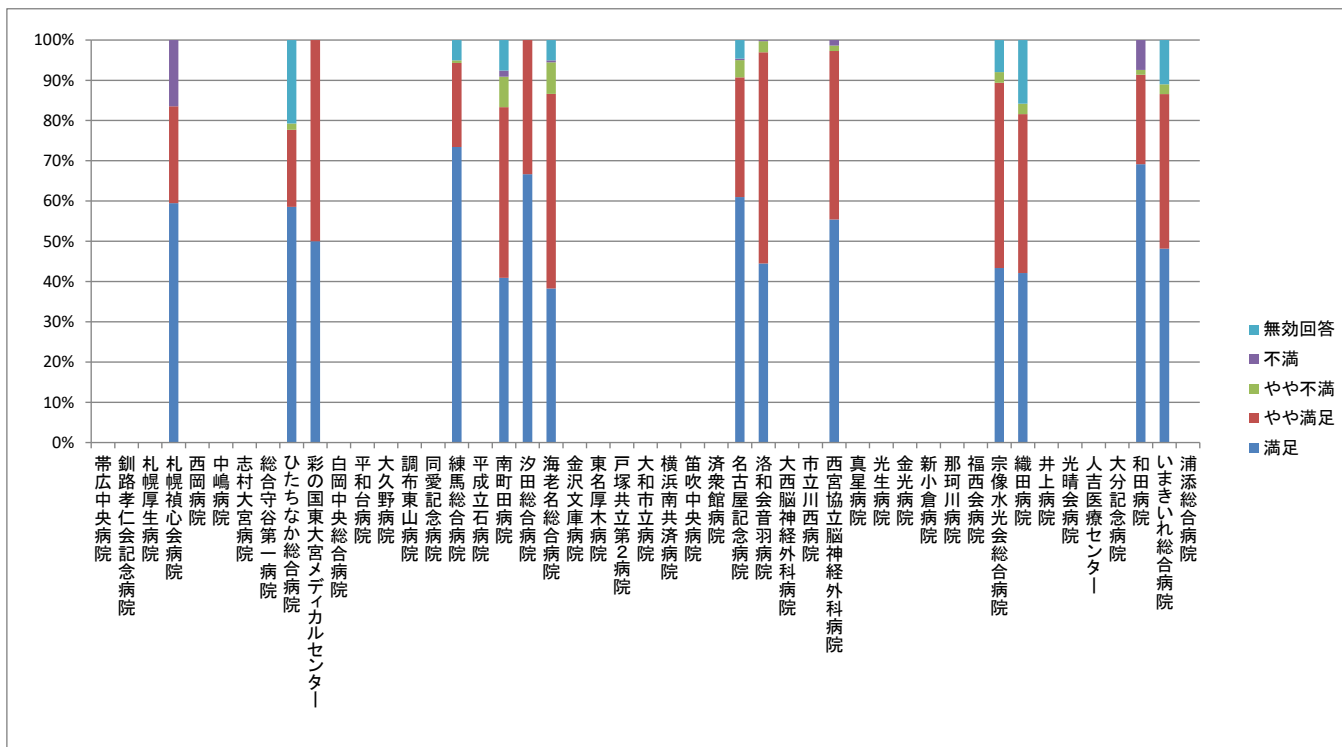


1.今回の入院は全体的に満足のいくものでしたか？

No.	病院名	客体数	回答数	回答率	満足	やや満足	やや不満	不満	無効回答					
1	帯広中央病院													
2	釧路孝仁会記念病院													
3	札幌厚生病院													
4	札幌禎心会病院	476	158	33.2%	94	59.5%	38	24.1%	0	0.0%	26	16.5%	0	0.0%
5	西岡病院													
6	中嶋病院													
7	志村大宮病院													
8	総合守谷第一病院													
9	ひたちなか総合病院	351	251	71.5%	147	58.6%	48	19.1%	4	1.6%	0	0.0%	52	20.7%
10	彩の国東大宮メディカルセンター	70	70	100.0%	35	50.0%	35	50.0%	0	0.0%	0	0.0%	0	0.0%
11	白岡中央総合病院													
12	平和台病院													
13	大久野病院													
14	調布東山病院													
15	同愛記念病院													
16	練馬総合病院	429	158	36.8%	116	73.4%	33	20.9%	1	0.6%	0	0.0%	8	5.1%
17	平成立石病院													
18	南町田病院	66	66	100.0%	27	40.9%	28	42.4%	5	7.6%	1	1.5%	5	7.6%
19	汐田総合病院	241	60	24.9%	40	66.7%	20	33.3%	0	0.0%	0	0.0%	0	0.0%
20	海老名総合病院	500	217	43.4%	83	38.2%	105	48.4%	17	7.8%	1	0.5%	11	5.1%
21	金沢文庫病院													
22	東名厚木病院													
23	戸塚共立第2病院													
24	大和市立病院													
25	横浜南共済病院													
26	笛吹中央病院													
27	済衆館病院													
28	名古屋記念病院	585	259	44.3%	158	61.0%	77	29.7%	11	4.2%	1	0.4%	12	4.6%
29	洛和会音羽病院	2,193	2,193	100.0%	976	44.5%	1,150	52.4%	61	2.8%	6	0.3%	0	0.0%
30	大西脳神経外科病院													
31	市立川西病院													
32	西宮協立脳神経外科病院	193	74	38.3%	41	55.4%	31	41.9%	1	1.4%	1	1.4%	0	0.0%
33	真星病院													
34	光生病院													
35	金光病院													
36	新小倉病院													
37	那珂川病院													
38	福西会病院													
39	宗像水光会総合病院	445	113	25.4%	49	43.4%	52	46.0%	3	2.7%	0	0.0%	9	8.0%
40	織田病院	130	38	29.2%	16	42.1%	15	39.5%	1	2.6%	0	0.0%	6	15.8%
41	井上病院													
42	光晴会病院													
43	人吉医療センター													
44	大分記念病院													
45	和田病院	91	81	89.0%	56	69.1%	18	22.2%	1	1.2%	6	7.4%	0	0.0%
46	いまきいれ総合病院	742	164	22.1%	79	48.2%	63	38.4%	4	2.4%	0	0.0%	18	11.0%
47	浦添総合病院													
	合計	6,512	3,902	59.9%	1,917	49.1%	1,704	43.7%	118	3.0%	42	1.1%	121	3.1%



※ 2022年10月～2023年3月のうち1ヶ月間を調査期間とした
 ※ 原則4段階評価の回答としたが、5段階評価で調査を実施した施設については、「普通」を4段階評価で実施した病院の「やや満足」「やや不満」の割合に基づき振り分けを行った。