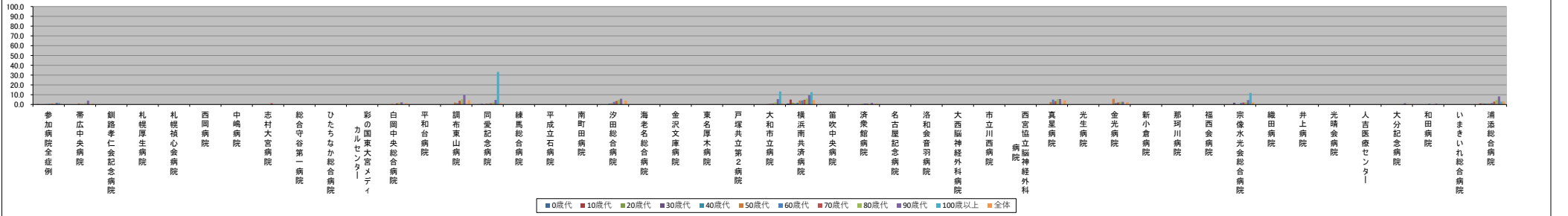


■褥瘡の持込率【年間】

（ハイフン表記は、2023/06/26時点までデータ未提出の病院です。）

Table with columns for hospital names and rows for age groups (0歳代 to 100歳以上) and total. The table displays褥瘡持込率(%) and 年代別症例数(人) for 40 hospitals.

年代別褥瘡の持込率(%)



年代別症例数(人)

