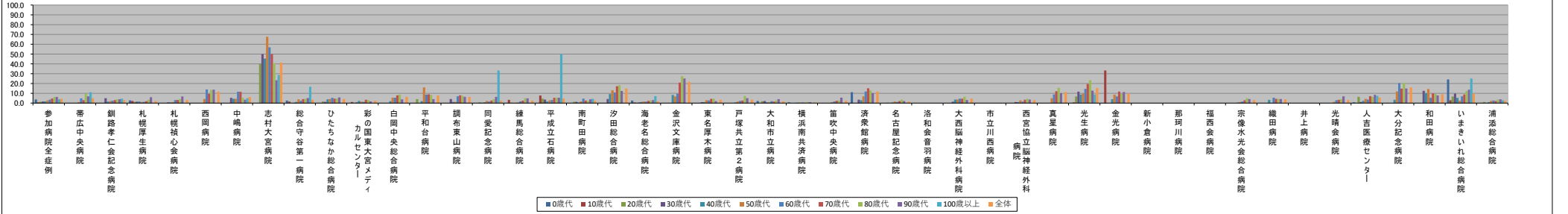


■他の病院・診療所の病棟からの転院率【年間】

(ハイフン表記は、2023/06/26時点でデータ未提出の病院です。)

	参加病院全症例	帯広中央病院	釧路孝仁記念病院	札幌厚生病院	札幌緑心会病院	西岡病院	中嶋病院	志村大宮病院	総合守谷第一病院	ひたちなか総合病院	彩の国東大宮メディカルセンター	白岡中央総合病院	平和台病院	調布東山病院	同愛記念病院	練馬総合病院	平成立石病院	南町田病院	汐田総合病院	海老名総合病院	金沢文庫病院	東名厚木病院	戸塚共立第2病院	大和市立病院	横浜南共済病院	笛吹中央病院	済衆館病院	名古屋記念病院	洛和会音羽病院	大西脳神経外科病院	市立川西病院	西宮協立脳神経外科病院	真星病院	光生病院	金光病院	新小倉病院	那珂川病院	福西会病院	宗像水光会総合病院	織田病院	井上病院	光晴会病院	人吉医療センター	大分記念病院	和田病院	いまきいれ総合病院	浦添総合病院	
年代別他病院からの転院率(%)	0歳代	3.7	N/A	0.0	2.8	0.0	N/A	0.0	2.6	0.0	0.0	0.0	N/A	0.0	0.0	0.0	N/A	N/A	2.6	0.0	0.0	0.0	2.1	0.8	N/A	11.1	0.0	-	0.0	-	0.0	0.0	N/A	N/A	-	-	-	0.0	-	0.0	0.0	0.0	0.0	0.0	24.1	0.0		
	10歳代	0.8	0.0	0.0	2.2	0.0	0.0	N/A	1.5	0.0	1.1	0.0	0.0	0.0	0.0	3.3	7.7	0.0	0.0	0.0	0.0	0.0	0.0	0.0	0.0	0.0	0.0	0.0	0.0	0.0	0.0	0.0	0.0	0.0	0.0	0.0	0.0	0.0	0.0	0.0	0.0	0.0	0.0	0.0	0.0	2.9	0.0	
	20歳代	1.3	0.0	0.0	1.3	0.0	0.0	0.0	4.0	0.0	0.0	0.0	4.0	0.0	0.8	0.4	4.5	1.3	0.0	0.0	0.0	0.0	1.9	0.0	0.0	0.0	0.0	0.5	0.0	0.0	0.0	0.0	0.0	0.0	0.0	0.0	0.0	0.0	0.0	0.0	0.0	0.0	0.0	0.0	0.0	0.0	6.7	1.1
	30歳代	1.6	0.0	5.0	1.4	0.8	0.0	5.3	50.0	0.3	1.3	0.6	0.0	4.2	0.3	0.2	3.6	1.3	4.2	0.5	0.0	0.9	0.0	2.1	0.3	0.0	3.5	0.0	-	1.4	-	1.0	0.0	11.7	0.0	-	-	-	0.0	0.0	0.0	0.0	0.0	0.0	1.1	0.0		
	40歳代	1.8	0.0	1.5	1.6	0.5	0.0	4.4	45.5	1.2	3.8	2.3	1.9	2.0	1.2	0.8	0.2	1.6	0.6	9.2	1.1	8.3	1.0	0.7	0.8	0.5	0.0	2.9	0.7	-	3.6	-	1.0	0.0	8.7	4.0	-	-	0.5	3.3	-	0.0	2.3	3.4	10.2	5.3	0.9	
	50歳代	2.7	1.0	2.0	1.1	1.0	4.2	4.4	67.6	3.8	4.2	1.4	5.5	16.0	1.3	2.2	0.7	2.8	1.7	13.0	1.6	6.8	2.9	1.6	0.6	0.5	0.9	6.9	1.6	-	3.7	-	2.7	5.0	9.8	8.6	-	-	1.1	0.0	-	1.3	4.3	11.9	14.3	2.4	2.3	
	60歳代	3.5	4.9	2.4	1.3	3.1	13.9	11.6	56.9	2.4	5.4	1.2	5.5	8.6	7.0	1.5	1.8	3.2	4.6	10.9	1.4	9.7	2.7	2.3	1.9	0.6	1.7	11.8	1.1	-	4.5	-	3.4	12.1	19.6	11.8	-	-	2.9	4.3	-	3.3	7.1	14.8	10.0	8.8	2.2	
	70歳代	4.7	3.0	3.1	1.9	3.2	9.5	11.5	50.0	4.1	4.5	3.4	7.9	9.0	8.0	2.6	2.5	5.4	2.6	17.2	2.3	20.9	4.3	2.6	1.5	0.4	2.4	15.1	2.0	-	4.5	-	3.4	12.1	19.6	11.8	-	-	2.9	4.3	-	3.3	7.1	14.8	10.0	8.8	2.2	
	80歳代	6.2	9.3	3.8	3.3	4.2	13.4	5.4	40.7	4.4	4.5	3.0	8.7	8.2	7.3	4.0	4.9	5.4	2.2	18.2	2.7	27.4	4.5	7.2	2.7	1.1	2.6	12.9	3.6	-	6.6	-	4.3	15.5	23.4	9.5	-	-	4.9	4.1	-	4.1	6.3	20.7	9.3	12.4	3.6	
	90歳代	6.2	6.9	3.9	6.0	6.8	13.7	3.5	23.3	5.2	5.8	1.7	3.8	4.1	6.4	4.8	5.5	3.8	12.4	3.1	25.1	2.0	5.0	4.0	0.9	5.6	10.2	2.0	-	3.2	-	3.6	10.1	12.7	11.3	-	-	4.1	4.2	-	6.9	8.5	14.9	7.8	13.7	3.8		
	100歳以上	3.9	11.1	4.5	2.0	0.0	0.0	5.0	28.6	16.7	0.0	0.0	0.0	0.0	33.3	0.0	50.0	4.3	0.0	7.1	0.0	0.0	0.0	0.0	0.0	0.0	0.0	0.0	-	0.0	-	0.0	0.0	8.7	0.0	-	-	0.0	0.0	-	0.0	7.4	0.0	0.0	25.0	2.9		
	全体	4.4	5.0	3.1	2.0	3.2	11.7	6.2	41.2	3.3	4.2	2.4	6.4	7.9	6.3	2.4	2.5	4.7	2.6	14.9	2.0	21.8	3.4	3.5	1.8	0.8	2.5	11.8	1.6	-	4.7	-	2.9	11.3	15.4	9.8	-	-	3.0	3.8	-	3.2	5.7	16.1	9.0	9.6	2.5	
年代別症例数(人)	0歳代	4331	0	1	108	10	0	2	114	208	6	1	1	1	1	0	256	48	0	308	0	4	44	1179	250	0	9	1107	-	4	-	35	1	0	0	-	-	13	1	-	0	122	0	1	489	9		
	10歳代	2644	8	9	362	44	5	40	0	68	135	89	37	8	9	142	30	13	27	5	163	1	49	110	182	181	11	20	183	-	12	-	112	4	136	3	-	-	48	11	-	13	72	1	4	207	90	
	20歳代	3726	11	17	155	79	4	25	5	142	186	126	65	25	35	248	249	66	77	41	350	11	86	105	314	235	19	50	203	-	27	-	66	7	75	7	-	-	49	21	-	61	47	17	5	239	176	
	30歳代	5349	12	40	219	122	5	19	4	297	158	163	60	16	48	321	448	83	75	48	587	14	110	84	470	370	18	57	270	-	73	-	105	16	60	13	-	-	114	23	-	103	95	13	16	356	244	
	40歳代	8300	20	134	634	199	10	68	11	255	315	306	103	51	83	392	503	185	170	131	552	24	291	146	649	403	43	140	416	-	138	-	195	25	92	25	-	-	202	30	-	136	177	29	49	435	533	
	50歳代	13730	102	307	1131	415	24	90	37	261	548	582	217	75	160	633	587	356	299	239	1020	44	548	256	833	593	115	217	638	-	217	-	333	40	174	35	-	-	276	50	-	304	372	42	70	577	913	
	60歳代	21645	375	678	2040	638	36	155	65	360	759	669	290	174	257	883	709	497	371	463	1376	72	768	303	958	990	173	313	818	-	332	-	391	80	255	73	-	-	579	110	-	675	940	33	148	1221	1420	
	70歳代	40716	695	1275	3417	1112	105	322	192	882	1651	1758	694	568	423	1962	1130	1002	717	851	2908	238	1380	501	1991	2102	336	845	1459	-	741	-	847	207	424	255	-	-	1221	185	-	1071	1525	230	281	1920	1732	
	80歳代	38626	430	1050	1746	943	238	643	246	797	1505	1787	954	655	586	1359	1266	1230	1059	990	2691	409	972	683	1688	1657	347	1075	1521	-	666	-	887	239	513	337	-	-	1062	219	-	934	1461	275	302	1494	1710	
	90歳代	13155	131	435	265	366	168	462	180	270	449	530	447	245	295	295	470	526	412	619	179	247	222	326	326	178	305	553	-	154	-	304	89	339	142	-	-	511	142	-	260	551	154	128	402	499		
	100歳以上	460	9	22	4	23	10	20	7	6	17	25	15	9	6	3	11	4	23	13	14	11	4	8	15	8	3	5	12	-	3	-	9	2	23	8	-	-	17	5	-	8	27	5	4	8	34	
	全体	152682	1793	3968	10081	3951	605	1846	707	3460	5931	6241	2883	1827	1902	6094	8560	3906	3344	3133	10588	1004	4459	2462	8605	7115	1243	3038	7180	-	2367	-	3284	710	2091	898	-	-	4092	797	-	3565	5389	849	1008	7348	7360	

年代別他病院からの転院率(%)



年代別症例数(人)

