

■褥瘡の持込率【第1四半期】

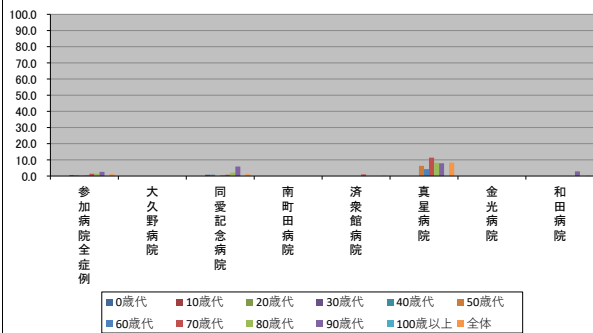
2024/1/12

～(ハイファン)表記は、2024/01/12時点でデータ未提出の病院です。

		参加病院全症例	大久野病院	同愛記念病院	南町田病院	済衆館病院	真星病院	金光病院	和田病院
年代別褥瘡の持込率(%)	0歳代	0.0	N/A	0.0	N/A	0.0	N/A	-	N/A
	10歳代	0.0	N/A	0.0	0.0	0.0	N/A	-	N/A
	20歳代	0.0	N/A	0.0	0.0	0.0	N/A	-	0.0
	30歳代	0.6	N/A	0.8	0.0	0.0	0.0	-	0.0
	40歳代	0.5	0.0	0.8	0.0	0.0	0.0	-	0.0
	50歳代	0.3	0.0	0.0	0.0	0.0	6.3	-	0.0
	60歳代	0.4	0.0	0.4	0.0	0.0	4.3	-	0.0
	70歳代	1.4	0.0	0.8	0.0	1.0	11.4	-	0.0
	80歳代	1.4	0.0	2.1	0.0	0.0	8.2	-	0.0
	90歳代	2.6	0.0	5.9	0.0	0.0	7.9	-	2.9
	100歳以上	0.0	N/A	N/A	0.0	0.0	0.0	-	N/A
	全体	1.1	0.0	1.1	0.0	0.3	8.3	-	0.3

		参加病院全症例	大久野病院	同愛記念病院	南町田病院	済衆館病院	真星病院	金光病院	和田病院
年代別症例数(人)	0歳代	74	0	72	0	2	0	-	0
	10歳代	58	0	47	4	7	0	-	0
	20歳代	120	0	88	18	12	0	-	2
	30歳代	169	0	129	17	15	3	-	5
	40歳代	220	2	127	41	32	6	-	12
	50歳代	379	1	206	69	70	16	-	17
	60歳代	517	5	270	81	92	23	-	46
	70歳代	1020	6	496	151	210	70	-	87
	80歳代	1102	10	436	220	275	73	-	88
	90歳代	347	2	85	118	70	38	-	34
	100歳以上	5	0	0	2	2	1	-	0
	全体	4011	26	1956	721	787	230	-	291

年代別褥瘡の持込率(%)



年代別症例数(人)

