

■他の病院・診療所の病棟からの転院率【第1四半期】

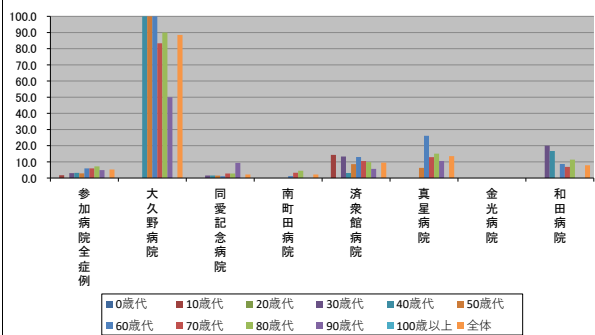
2024/1/12

～(ハイフン)表記は、2024/01/12時点でデータ未提出の病院です。

	参加病院全症例	大久野病院	同愛記念病院	南町田病院	済衆館病院	真星病院	金光病院	和田病院
年代別他病院からの転院率(%)								
0歳代	0.0	N/A	0.0	N/A	0.0	N/A	-	N/A
10歳代	1.7	N/A	0.0	0.0	14.3	N/A	-	N/A
20歳代	0.0	N/A	0.0	0.0	0.0	N/A	-	0.0
30歳代	3.0	N/A	1.6	0.0	13.3	0.0	-	20.0
40歳代	3.2	100.0	1.6	0.0	3.1	0.0	-	16.7
50歳代	2.9	100.0	1.5	0.0	8.6	6.3	-	0.0
60歳代	6.0	100.0	1.1	1.2	13.0	26.1	-	8.7
70歳代	6.0	83.3	2.8	3.3	10.5	12.9	-	6.9
80歳代	7.2	90.0	2.8	4.5	9.8	15.1	-	11.4
90歳代	4.9	50.0	9.4	0.0	5.7	10.5	-	0.0
100歳以上	0.0	N/A	N/A	0.0	0.0	0.0	-	N/A
全体	5.3	88.5	2.2	2.2	9.5	13.5	-	7.9

年代別症例数(人)	参加病院全症例	大久野病院	同愛記念病院	南町田病院	済衆館病院	真星病院	金光病院	和田病院
0歳代	74	0	72	0	2	0	-	0
10歳代	58	0	47	4	7	0	-	0
20歳代	120	0	88	18	12	0	-	2
30歳代	169	0	129	17	15	3	-	5
40歳代	220	2	127	41	32	6	-	12
50歳代	379	1	206	69	70	16	-	17
60歳代	517	5	270	81	92	23	-	46
70歳代	1020	6	496	151	210	70	-	87
80歳代	1102	10	436	220	275	73	-	88
90歳代	347	2	85	118	70	38	-	34
100歳以上	5	0	0	2	2	1	-	0
全体	4011	26	1956	721	787	230	-	291

年代別他病院からの転院率(%)



年代別症例数(人)

