

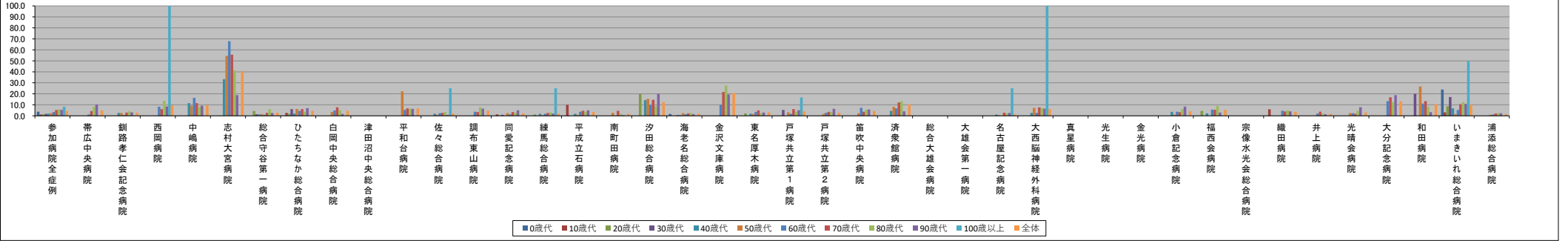
■他の病院・診療所の病棟からの転院率【第2四半期】

～(ハイフン)表記は、2024/01/11時点でデータ未提出の病院です。

Table with 30 columns (hospital names) and 13 rows (age groups and total). Columns include: 参加病院全症例, 帯広中央病院, 釧路孝仁会記念病院, 西岡病院, 中嶋病院, 志村大宮病院, 総合守谷第一病院, ひたちなか総合病院, 白岡中央総合病院, 津田沼中央総合病院, 平和台病院, 佐々総合病院, 調布東山病院, 同愛記念病院, 練馬総合病院, 平成立石病院, 南町田病院, 汐田総合病院, 海老名総合病院, 金沢文庫病院, 東名厚木病院, 戸塚共立第1病院, 戸塚共立第2病院, 笛吹中央病院, 済衆館病院, 総合大雄会病院, 大雄会第一病院, 名古屋記念病院, 大西脳神経外科病院, 真星病院, 光生病院, 金光病院, 小倉記念病院, 福西会病院, 宗像水光会総合病院, 織田病院, 井上病院, 光晴会病院, 大分記念病院, 和田病院, いまきいれ総合病院, 浦添総合病院.

Table with 30 columns (hospital names) and 13 rows (age groups and total). Columns include: 参加病院全症例, 帯広中央病院, 釧路孝仁会記念病院, 西岡病院, 中嶋病院, 志村大宮病院, 総合守谷第一病院, ひたちなか総合病院, 白岡中央総合病院, 津田沼中央総合病院, 平和台病院, 佐々総合病院, 調布東山病院, 同愛記念病院, 練馬総合病院, 平成立石病院, 南町田病院, 汐田総合病院, 海老名総合病院, 金沢文庫病院, 東名厚木病院, 戸塚共立第1病院, 戸塚共立第2病院, 笛吹中央病院, 済衆館病院, 総合大雄会病院, 大雄会第一病院, 名古屋記念病院, 大西脳神経外科病院, 真星病院, 光生病院, 金光病院, 小倉記念病院, 福西会病院, 宗像水光会総合病院, 織田病院, 井上病院, 光晴会病院, 大分記念病院, 和田病院, いまきいれ総合病院, 浦添総合病院.

年代別他病院からの転院率(%)



年代別症例数(人)

