

■褥瘡の持込率【第2四半期】

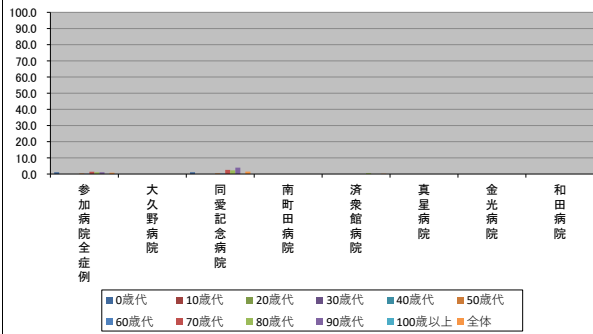
2024/1/12

～(ハイファン)表記は、2024/01/12時点でデータ未提出の病院です。

	参加病院全症例	大久野病院	同愛記念病院	南町田病院	済衆館病院	真星病院	金光病院	和田病院	
年代別褥瘡の持込率(%)	0歳代	1.1	N/A	1.1	N/A	0.0	-	-	N/A
	10歳代	0.0	N/A	0.0	0.0	0.0	-	-	0.0
	20歳代	0.0	N/A	0.0	0.0	0.0	-	-	0.0
	30歳代	0.0	N/A	0.0	0.0	0.0	-	-	0.0
	40歳代	0.0	N/A	0.0	0.0	0.0	-	-	0.0
	50歳代	0.3	0.0	0.4	0.0	0.0	-	-	0.0
	60歳代	0.2	0.0	0.3	0.0	0.0	-	-	0.0
	70歳代	1.4	0.0	2.6	0.0	0.0	-	-	0.0
	80歳代	1.1	0.0	2.3	0.0	0.6	-	-	0.0
	90歳代	1.1	0.0	4.0	0.0	0.0	-	-	0.0
	100歳以上	0.0	N/A	0.0	0.0	N/A	-	-	N/A
	全体	0.8	0.0	1.5	0.0	0.2	-	-	0.0

年代別症例数(人)	0歳代	10歳代	20歳代	30歳代	40歳代	50歳代	60歳代	70歳代	80歳代	90歳代	100歳以上	全体
	95	0	93	0	2	-	-	-	0			
	92	0	77	6	8	-	-	-	1			
	133	0	108	14	9	-	-	-	2			
	151	0	116	17	13	-	-	-	5			
	195	0	117	44	22	-	-	-	12			
	398	2	245	74	62	-	-	-	15			
	516	6	314	80	89	-	-	-	27			
	1022	10	530	176	239	-	-	-	67			
	1145	23	470	281	311	-	-	-	60			
	369	7	100	159	73	-	-	-	30			
	8	0	5	3	0	-	-	-	0			
	4124	48	2175	854	828	-	-	-	219			

年代別褥瘡の持込率(%)



年代別症例数(人)

