

■褥瘡の発生率【第2四半期】

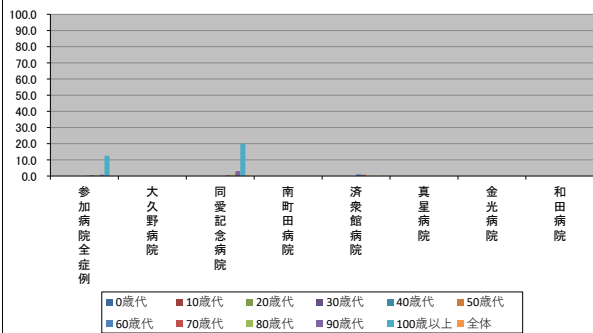
2024/1/12

～(ハイファン)表記は、2024/01/12時点でデータ未提出の病院です。

		参加病院全症例	大久野病院	同愛記念病院	南町田病院	済衆館病院	真星病院	金光病院	和田病院
年代別褥瘡の発生率(%)	0歳代	0.0	N/A	0.0	N/A	0.0	-	-	N/A
	10歳代	0.0	N/A	0.0	0.0	0.0	-	-	0.0
	20歳代	0.0	N/A	0.0	0.0	0.0	-	-	0.0
	30歳代	0.0	N/A	0.0	0.0	0.0	-	-	0.0
	40歳代	0.0	N/A	0.0	0.0	0.0	-	-	0.0
	50歳代	0.0	0.0	0.0	0.0	0.0	-	-	0.0
	60歳代	0.2	0.0	0.0	0.0	1.1	-	-	0.0
	70歳代	0.4	0.0	0.4	0.0	0.8	-	-	0.0
	80歳代	0.4	0.0	0.9	0.0	0.3	-	-	0.0
	90歳代	0.8	0.0	3.0	0.0	0.0	-	-	0.0
	100歳以上	12.5	N/A	20.0	0.0	N/A	-	-	N/A
	全体	0.3	0.0	0.5	0.0	0.5	-	-	0.0

		参加病院全症例	大久野病院	同愛記念病院	南町田病院	済衆館病院	真星病院	金光病院	和田病院
年代別症例数(人)	0歳代	95	0	93	0	2	-	-	0
	10歳代	92	0	77	6	8	-	-	1
	20歳代	133	0	108	14	9	-	-	2
	30歳代	151	0	116	17	13	-	-	5
	40歳代	195	0	117	44	22	-	-	12
	50歳代	398	2	245	74	62	-	-	15
	60歳代	516	6	314	80	89	-	-	27
	70歳代	1022	10	530	176	239	-	-	67
	80歳代	1145	23	470	281	311	-	-	60
	90歳代	369	7	100	159	73	-	-	30
	100歳以上	8	0	5	3	0	-	-	0
	全体	4124	48	2175	854	828	-	-	219

年代別褥瘡の発生率(%)



年代別症例数(人)

