

■他の病院・診療所の病棟からの転院率【第2四半期】

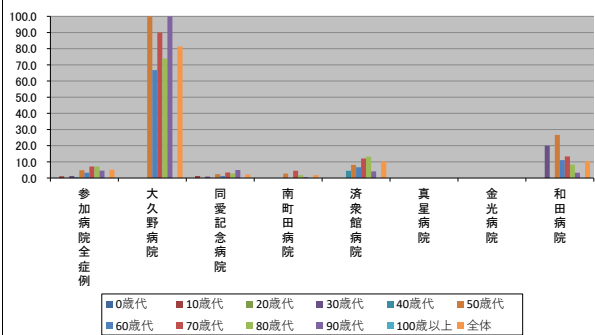
2024/1/12

-(ハイフン)表記は、2024/01/12時点でデータ未提出の病院です。

	参加病院全症例	大久野病院	同愛記念病院	南町田病院	済衆館病院	真星病院	金光病院	和田病院
年代別他病院からの転院率(%)								
0歳代	0.0	N/A	0.0	N/A	0.0	-	-	N/A
10歳代	1.1	N/A	1.3	0.0	0.0	-	-	0.0
20歳代	0.0	N/A	0.0	0.0	0.0	-	-	0.0
30歳代	1.3	N/A	0.9	0.0	0.0	-	-	20.0
40歳代	0.5	N/A	0.0	0.0	4.5	-	-	0.0
50歳代	4.8	100.0	2.4	2.7	8.1	-	-	26.7
60歳代	3.3	66.7	1.3	0.0	6.7	-	-	11.1
70歳代	7.1	90.0	3.4	4.5	12.1	-	-	13.4
80歳代	7.1	73.9	2.8	1.8	13.2	-	-	8.3
90歳代	4.6	100.0	5.0	0.6	4.1	-	-	3.3
100歳以上	0.0	N/A	0.0	0.0	N/A	-	-	N/A
全体	5.1	81.3	2.2	1.9	10.3	-	-	10.5

年代別症例数(人)	参加病院全症例	大久野病院	同愛記念病院	南町田病院	済衆館病院	真星病院	金光病院	和田病院
0歳代	95	0	93	0	2	-	-	0
10歳代	92	0	77	6	8	-	-	1
20歳代	133	0	108	14	9	-	-	2
30歳代	151	0	116	17	13	-	-	5
40歳代	195	0	117	44	22	-	-	12
50歳代	398	2	245	74	62	-	-	15
60歳代	516	6	314	80	89	-	-	27
70歳代	1022	10	530	176	239	-	-	67
80歳代	1145	23	470	281	311	-	-	60
90歳代	369	7	100	159	73	-	-	30
100歳以上	8	0	5	3	0	-	-	0
全体	4124	48	2175	854	828	-	-	219

年代別他病院からの転院率(%)



年代別症例数(人)

