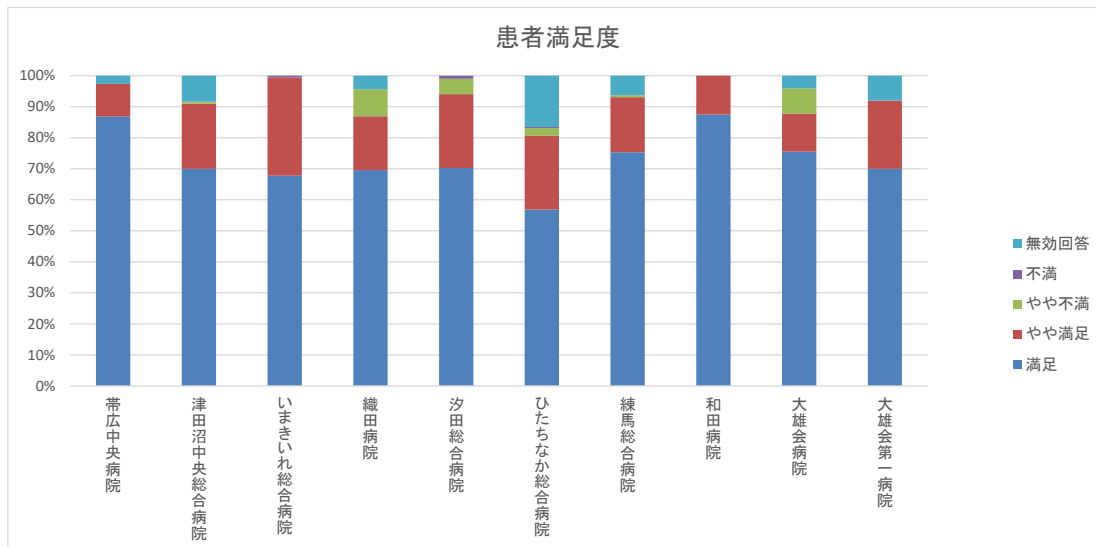


1. 今回の入院は全体的に満足のいくものでしたか？

No.	病院名	客体数	回答数	回答率	満足	やや満足	やや不満	不満	無効回答					
1	帯広中央病院	55	38	69.1%	33	86.8%	4	10.5%	0	0.0%	1	2.6%		
2	津田沼中央総合病院	417	310	74.3%	217	70.0%	65	21.0%	2	0.6%	0	0.0%	26	8.4%
3	いまきいれ総合病院	780	186	23.8%	126	67.7%	59	31.7%	0	0.0%	1	0.5%	0	0.0%
4	織田病院	97	23	23.7%	16	69.6%	4	17.4%	2	8.7%	0	0.0%	1	4.3%
5	汐田総合病院	247	101	40.9%	71	70.3%	24	23.8%	5	5.0%	1	1.0%	0	0.0%
6	ひたちなか総合病院	423	320	75.7%	182	56.9%	76	23.8%	8	2.5%	1	0.3%	53	16.6%
7	練馬総合病院	526	174	33.1%	131	75.3%	31	17.8%	1	0.6%	0	0.0%	11	6.3%
8	和田病院	83	48	57.8%	42	87.5%	6	12.5%	0	0.0%	0	0.0%	0	0.0%
9	大雄会病院	49	49	100.0%	37	75.5%	6	12.2%	4	8.2%	0	0.0%	2	4.1%
10	大雄会第一病院	50	50	100.0%	35	70.0%	11	22.0%	0	0.0%	0	0.0%	4	8.0%
	合計	2,727	1,299	47.6%	890	68.5%	286	22.0%	22	1.7%	3	0.2%	98	7.5%



※ 2023年6月～2023年10月のうち1ヶ月間を調査期間とした。

※ 原則4段階評価の回答としたが、5段階評価で調査を実施した施設については、「普通」を4段階評価で実施した病院の「やや満足」「やや不満」の割合に基づき振り分けを行った。