

MEDI-TARGET

病院指標ベンチマーク

グループ内施設名表示



ニッセイ情報テクノロジー株式会社

概要

通常のベンチマークでは、施設名は匿名化されています。グループへの参加により、グループ内の病院間でのみ、ベンチマーク画面上に施設名を表示します。

※施設名表示には、下記3つのグループがあります。

- **特定グループ** : 特定の病院間で合意形成するグループ
- **共有グループ** : 施設名を開示して良いと申告した病院のグループ
- **都道府県別グループ** : 自院と同じ所在地の都道府県別グループの病院へ施設名を開示するグループ

- ・ご参加には事前申請が必要です。
- ・複数のグループへ重複してご参加可能です。(例:「共有グループ」と「都道府県別グループ」)
その場合、各グループへの参加申請が必要です。

分析システムメニュー

診療情報
分析システム

**病院指標
ベンチマーク**

診療アウトカム

拡張機能

ベンチマーク分析システム 分析対象年度: 2011 年度 医療機関別係数選択: 機能評価係数あり・調整係数なし

比較対象DPC: 自院に存在するDPC		
病院INDEX情報	>>> 全住INDEX	>>> DPC別INDEX比較
病院INDEX比較	>>> 収入基本情報	>>> 在院日数情報 収入特性
	>>> 入院時属性	>>> 退院時属性
診療区分別比較	>>> 出来高収入構成比較	>>> 指撻管理料比較 薬劑・材料比較
	>>> 術前検査・画像比較	>>> 手術・麻酔料比較
医薬品情報	>>> 先発/後発医薬品構成比較	
入院期間情報	>>> 入院期間別定例分布比較	
ライブラリ	>>> ライブラリメニュー	
比較対象DPC: 自院又は他院に存在するDPC		
バスベンチマーク	>>> 在院日数分布	>>> 抽出条件一覧
診療行為比較	>>> 出現割合状況比較	

病院指標ベンチマークのすべての画面において、グループに参加した施設名が実名で表示されます。

システム管理

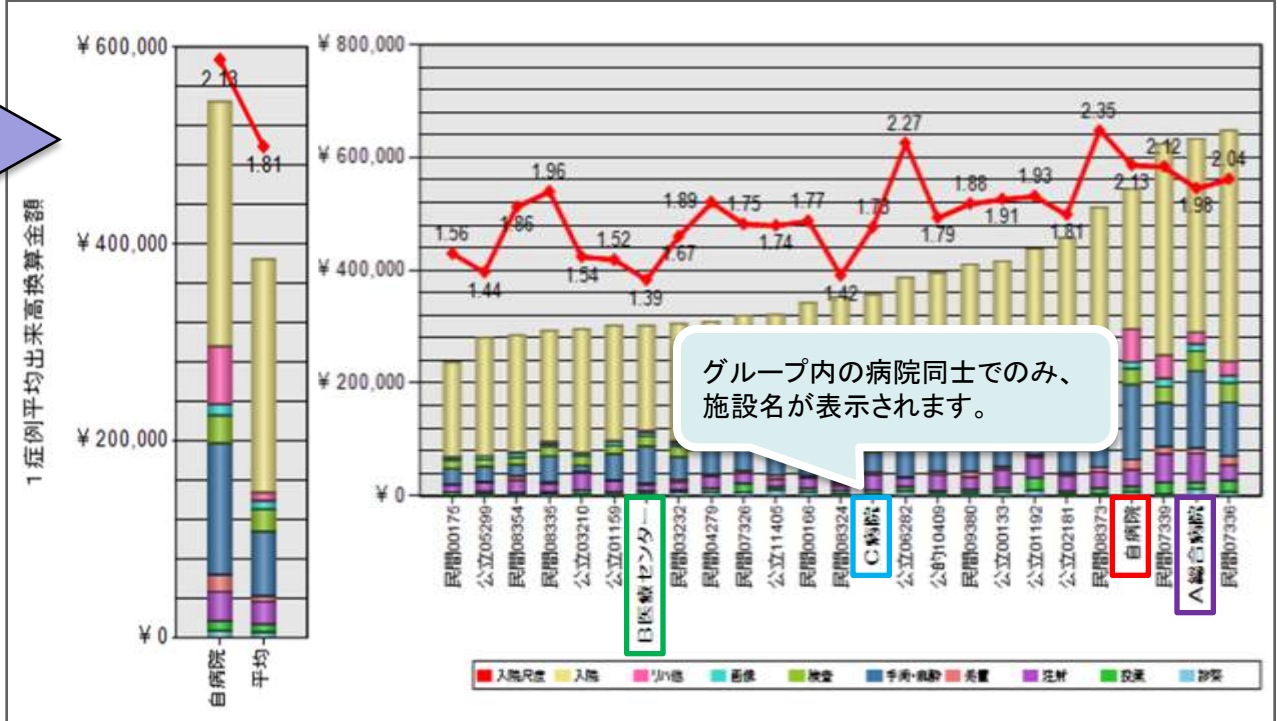
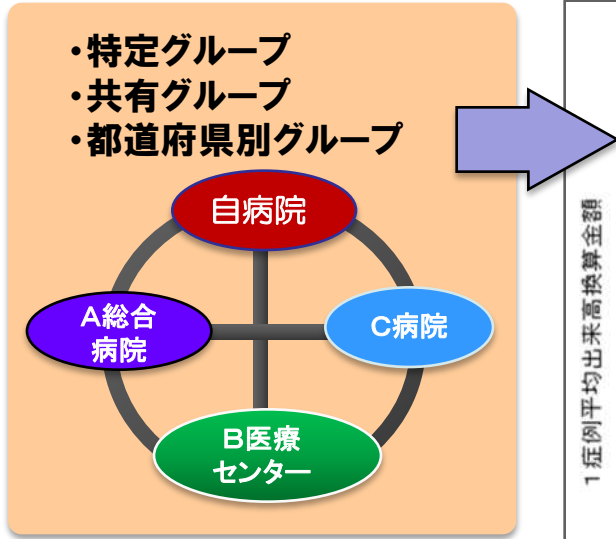
[マニュアル](#) /
 [FAQ](#) /
 [問い合わせ先](#) /
 [リリースノート](#) /
 [分析ガイドライン](#)

Copyright(C) 2004-2011 Nissay Information Technology Co.,Ltd. All rights reserved.

1

イメージ

グループ内の施設名表示例



- ・グループに不参加の場合、施設名は匿名コードで表示されます。
- ・匿名コードは、画面遷移ごとにランダムに変更されるため、施設名が特定されることはありません。