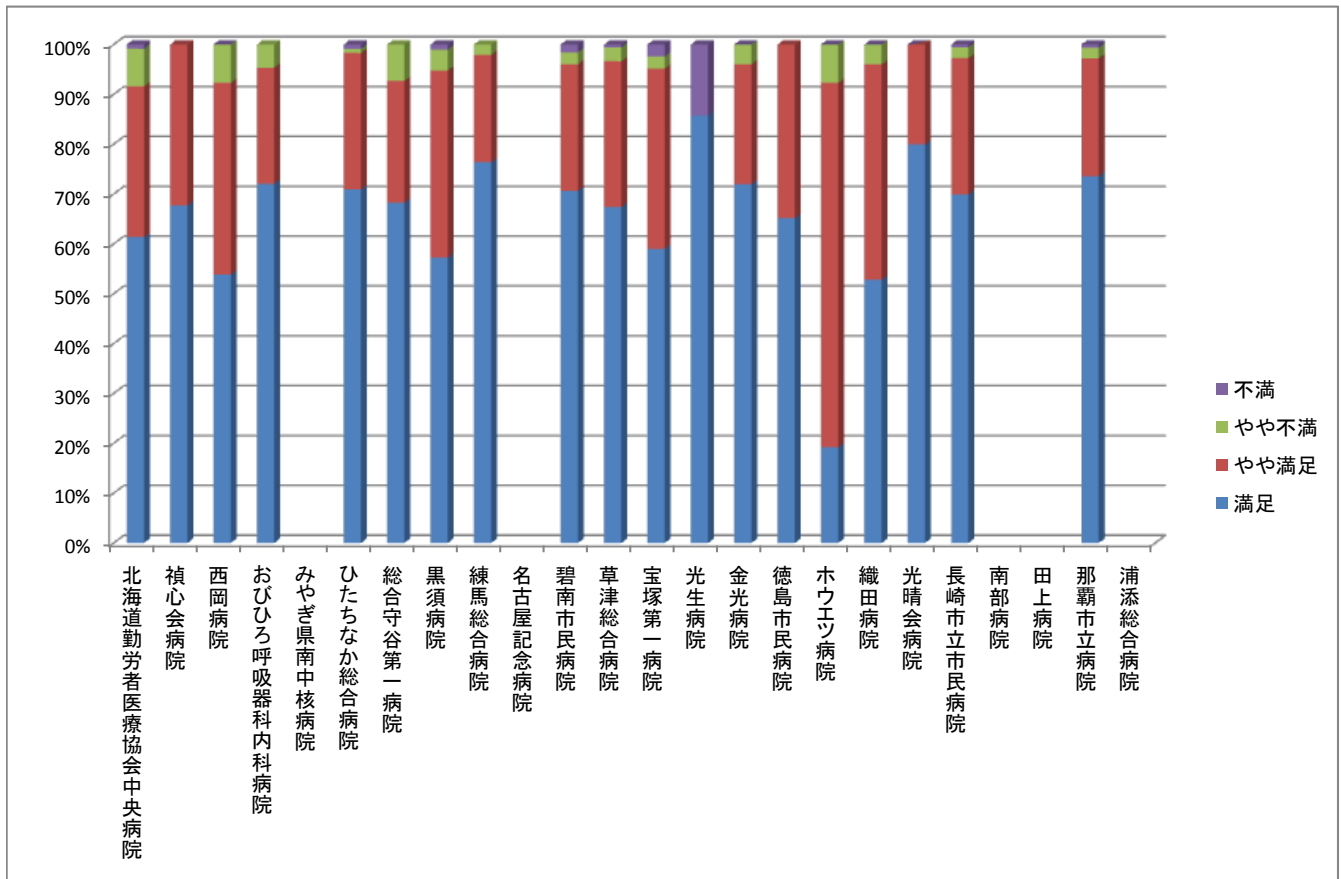


診療アウトカム評価事業 患者満足度調査集計表(平成23年度上半期)

1.今回の入院は全体的に満足のいくものでしたか？

No.	病院名	病床数	客床数	回答数	回答率	満足	やや満足	やや不満	不満	無効回答					
1	北海道勤労者医療協会中央病院	402	749	122	16.3%	73	59.8%	36	29.5%	9	7.4%	1	0.8%	3	2.5%
2	禎心会病院	142	126	67	53.2%	42	62.7%	20	29.9%	0	0.0%	0	0.0%	5	7.5%
3	西岡病院	98	66	26	39.4%	14	53.8%	10	38.5%	2	7.7%	0	0.0%	0	0.0%
4	おびひろ呼吸器科内科病院	49	77	42	54.5%	31	73.8%	10	23.8%	2	4.8%	0	0.0%	0	0.0%
5	みやぎ県南中核病院	300	-	-	-	-	-	-	-	-	-	-	-	-	-
6	ひたちなか総合病院	290	150	119	79.3%	83	69.7%	32	26.9%	1	0.8%	1	0.8%	2	1.7%
7	総合守谷第一病院	203	105	41	39.0%	28	68.3%	10	24.4%	3	7.3%	0	0.0%	0	0.0%
8	黒須病院	190	130	108	83.1%	55	50.9%	36	33.3%	4	3.7%	1	0.9%	12	11.1%
9	練馬総合病院	224	464	158	34.1%	110	69.6%	31	19.6%	3	1.9%	0	0.0%	14	8.9%
10	名古屋記念病院	464	-	-	-	-	-	-	-	-	-	-	-	-	-
11	碧南市民病院	320	408	126	30.9%	89	70.6%	32	25.4%	3	2.4%	2	1.6%	0	0.0%
12	草津総合病院	720	620	178	28.7%	120	67.4%	52	29.2%	5	2.8%	1	0.6%	0	0.0%
13	宝塚第一病院	211	114	83	72.8%	49	59.0%	30	36.1%	2	2.4%	2	2.4%	0	0.0%
14	光生病院	198	138	8	5.8%	6	75.0%	0	0.0%	0	0.0%	1	12.5%	1	12.5%
15	金光病院	147	136	50	36.8%	36	72.0%	12	24.0%	2	4.0%	0	0.0%	0	0.0%
16	徳島市民病院	339	583	309	53.0%	200	64.7%	107	34.6%	0	0.0%	0	0.0%	2	0.6%
17	ホウエツ病院	65	58	27	46.6%	5	18.5%	19	70.4%	2	7.4%	0	0.0%	1	3.7%
18	織田病院	111	223	125	56.1%	66	52.8%	54	43.2%	5	4.0%	0	0.0%	0	0.0%
19	光晴会病院	179	251	79	31.5%	60	75.9%	15	19.0%	0	0.0%	0	0.0%	4	5.1%
20	長崎市立市民病院	414	551	183	33.2%	128	69.9%	50	27.3%	4	2.2%	1	0.5%	0	0.0%
21	南部病院	73	-	-	-	-	-	-	-	-	-	-	-	-	-
22	田上病院	202	-	-	-	-	-	-	-	-	-	-	-	-	-
23	那覇市立病院	470	898	653	72.7%	448	68.6%	144	22.1%	13	2.0%	4	0.6%	44	6.7%
24	浦添総合病院	320	-	-	-	-	-	-	-	-	-	-	-	-	-
	合計	6131	5847	2504	42.8%	1643	65.6%	700	28.0%	60	2.4%	14	0.6%	88	3.5%



※ 平成23年4月～9月のうち1ヶ月間を調査期間とした

※ 原則4段階評価の回答としたが、5段階評価で調査を実施した施設については、「普通」を4段階評価で実施した病院の「やや満足」「やや不満」の割合に基づき振り分けを行った。