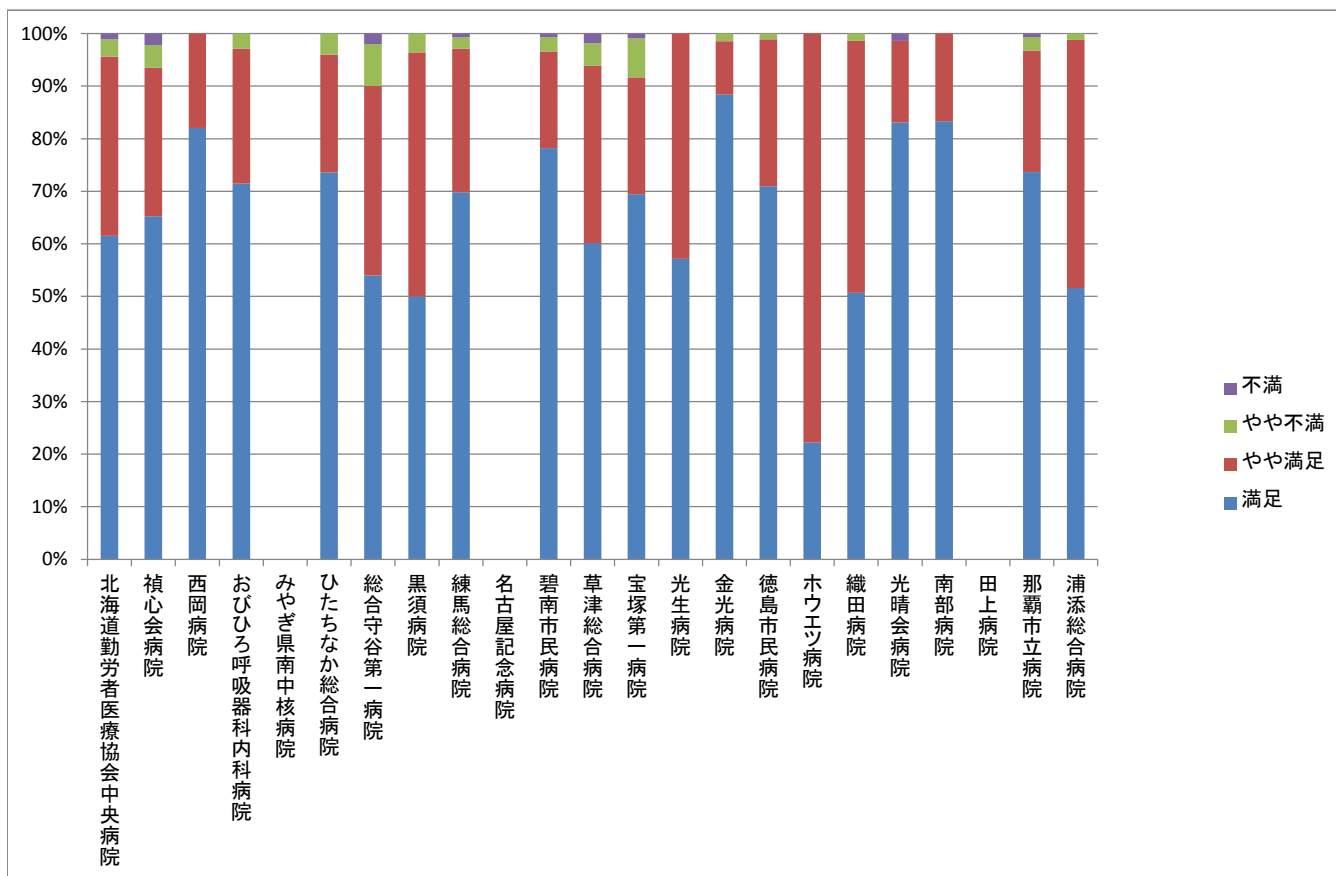


診療アウトカム評価事業 患者満足度調査集計表(平成23年度下半期)

1. 今回の入院は全体的に満足のいくものでしたか？

| No. | 病院名            | 病床数  | 客体数  | 回答数  | 回答率   | 満足   |       | やや満足 |       | やや不満 |      | 不満 |      | 無効回答 |       |
|-----|----------------|------|------|------|-------|------|-------|------|-------|------|------|----|------|------|-------|
| 1   | 北海道勤労者医療協会中央病院 | 402  | 713  | 95   | 13.3% | 56   | 58.9% | 31   | 32.6% | 3    | 3.2% | 1  | 1.1% | 4    | 4.2%  |
| 2   | 禎心会病院          | 142  | 111  | 49   | 44.1% | 30   | 61.2% | 13   | 26.5% | 2    | 4.1% | 1  | 2.0% | 3    | 6.1%  |
| 3   | 西岡病院           | 98   | 65   | 39   | 60.0% | 32   | 82.1% | 7    | 17.9% | 0    | 0.0% | 0  | 0.0% | 0    | 0.0%  |
| 4   | おびひろ呼吸器科内科病院   | 49   | 67   | 35   | 52.2% | 25   | 71.4% | 9    | 25.7% | 1    | 2.9% | 0  | 0.0% | 0    | 0.0%  |
| 5   | みやぎ県南中核病院      | 300  | -    | -    | -     | -    | -     | -    | -     | -    | -    | -  | -    | -    | -     |
| 6   | ひたちなか総合病院      | 290  | 166  | 128  | 77.1% | 92   | 71.9% | 28   | 21.9% | 5    | 3.9% | 0  | 0.0% | 3    | 2.3%  |
| 7   | 総合守谷第一病院       | 203  | 117  | 50   | 42.7% | 27   | 54.0% | 18   | 36.0% | 4    | 8.0% | 1  | 2.0% | 0    | 0.0%  |
| 8   | 黒須病院           | 190  | 133  | 84   | 63.2% | 42   | 50.0% | 39   | 46.4% | 3    | 3.6% | 0  | 0.0% | 0    | 0.0%  |
| 9   | 練馬総合病院         | 224  | 402  | 158  | 39.3% | 97   | 61.4% | 38   | 24.1% | 3    | 1.9% | 1  | 0.6% | 19   | 12.0% |
| 10  | 名古屋記念病院        | 464  | -    | -    | -     | -    | -     | -    | -     | -    | -    | -  | -    | -    | -     |
| 11  | 碧南市民病院         | 320  | 364  | 147  | 40.4% | 115  | 78.2% | 27   | 18.4% | 4    | 2.7% | 1  | 0.7% | 0    | 0.0%  |
| 12  | 草津総合病院         | 720  | 675  | 163  | 24.1% | 98   | 60.1% | 55   | 33.7% | 7    | 4.3% | 3  | 1.8% | 0    | 0.0%  |
| 13  | 宝塚第一病院         | 211  | 123  | 108  | 87.8% | 75   | 69.4% | 24   | 22.2% | 8    | 7.4% | 1  | 0.9% | 0    | 0.0%  |
| 14  | 光生病院           | 198  | 168  | 7    | 4.2%  | 4    | 57.1% | 3    | 42.9% | 0    | 0.0% | 0  | 0.0% | 0    | 0.0%  |
| 15  | 金光病院           | 147  | 93   | 69   | 74.2% | 61   | 88.4% | 7    | 10.1% | 1    | 1.4% | 0  | 0.0% | 0    | 0.0%  |
| 16  | 徳島市民病院         | 339  | 126  | 94   | 74.6% | 66   | 70.2% | 26   | 27.7% | 1    | 1.1% | 0  | 0.0% | 1    | 1.1%  |
| 17  | ホウエツ病院         | 65   | 61   | 18   | 29.5% | 4    | 22.2% | 14   | 77.8% | 0    | 0.0% | 0  | 0.0% | 0    | 0.0%  |
| 18  | 織田病院           | 111  | 254  | 75   | 29.5% | 37   | 49.3% | 35   | 46.7% | 1    | 1.3% | 0  | 0.0% | 2    | 2.7%  |
| 19  | 光晴会病院          | 179  | 186  | 75   | 40.3% | 59   | 78.7% | 11   | 14.7% | 0    | 0.0% | 1  | 1.3% | 4    | 5.3%  |
| 20  | 南部病院           | 73   | 80   | 27   | 33.8% | 20   | 74.1% | 4    | 14.8% | 0    | 0.0% | 0  | 0.0% | 3    | 11.1% |
| 21  | 田上病院           | 202  | -    | -    | -     | -    | -     | -    | -     | -    | -    | -  | -    | -    | -     |
| 22  | 那覇市立病院         | 470  | 809  | 627  | 77.5% | 436  | 69.5% | 137  | 21.9% | 15   | 2.4% | 4  | 0.6% | 35   | 5.6%  |
| 23  | 浦添総合病院         | 320  | 652  | 248  | 38.0% | 128  | 51.6% | 117  | 47.2% | 3    | 1.2% | 0  | 0.0% | 0    | 0.0%  |
|     | 合計             | 5717 | 5365 | 2296 | 42.8% | 1504 | 65.5% | 643  | 28.0% | 61   | 2.7% | 14 | 0.6% | 74   | 3.2%  |



※ 平成23年10月～平成24年3月のうち1ヶ月間を調査期間とした

※ 原則4段階評価の回答としたが、5段階評価で調査を実施した施設については、「普通」を4段階評価で実施した病院の「やや満足」「やや不満」の割合に基づき振り分けを行った。