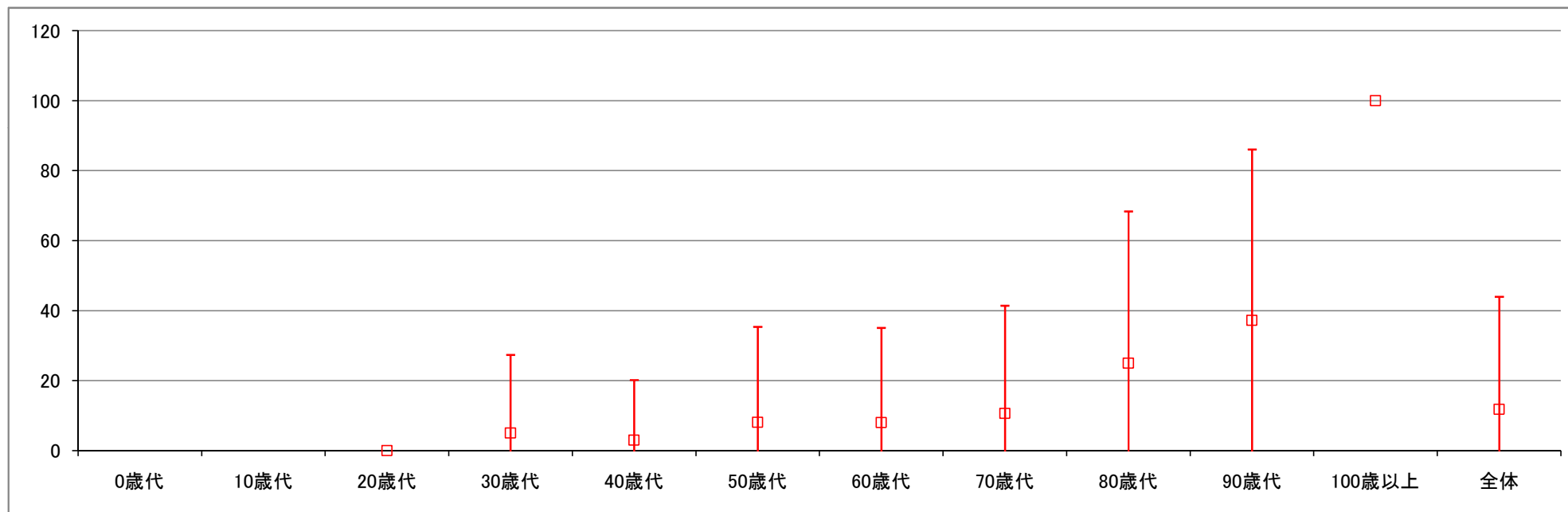


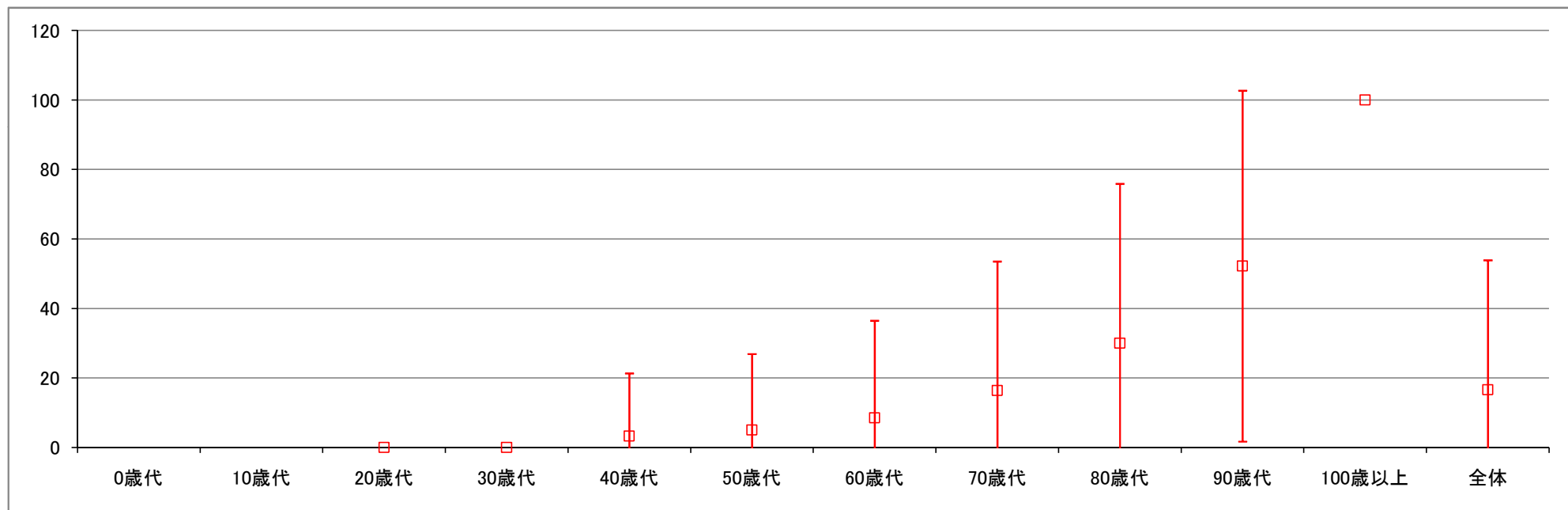
## ■死亡率(年代別)【年間】

		死亡率(%)	死亡症例数(人)	症例数(人)	標準偏差	信頼区間(95.0%)
気管支および肺の悪 性新生物	0歳代	N/A	0	0	N/A	N/A
	10歳代	N/A	0	0	N/A	N/A
	20歳代	0.0	0	1	N/A	N/A
	30歳代	5.0	1	20	22.4	10.5
	40歳代	3.0	3	99	17.2	3.4
	50歳代	8.1	31	382	27.3	2.8
	60歳代	8.0	88	1100	27.1	1.6
	70歳代	10.6	148	1391	30.8	1.6
	80歳代	25.0	132	527	43.4	3.7
	90歳代	37.2	16	43	48.9	15.1
	100歳以上	100.0	1	1	N/A	N/A
	全体	11.8	420	3564	32.2	1.1



## ■死亡率(年代別)【年間】

		死亡率(%)	死亡症例数(人)	症例数(人)	標準偏差	信頼区間(95.0%)
急性心筋梗塞	0歳代	N/A	0	0	N/A	N/A
	10歳代	N/A	0	0	N/A	N/A
	20歳代	0.0	0	2	0.0	0.0
	30歳代	0.0	0	17	0.0	0.0
	40歳代	3.3	2	61	18.0	4.6
	50歳代	5.0	6	120	21.9	4.0
	60歳代	8.5	20	235	28.0	3.6
	70歳代	16.4	36	219	37.1	4.9
	80歳代	30.0	60	200	45.9	6.4
	90歳代	52.2	24	46	50.5	15.0
	100歳以上	100.0	2	2	0.0	0.0
	全体	16.6	150	902	37.3	2.4



## ■死亡率(年代別)【年間】

		死亡率(%)	死亡症例数(人)	症例数(人)	標準偏差	信頼区間(95.0%)
脳出血	0歳代	0.0	0	6	0.0	0.0
	10歳代	0.0	0	3	0.0	0.0
	20歳代	0.0	0	10	0.0	0.0
	30歳代	20.9	9	43	41.2	12.7
	40歳代	17.4	19	109	38.1	7.2
	50歳代	7.6	14	185	26.5	3.8
	60歳代	12.9	44	341	33.6	3.6
	70歳代	17.8	63	354	38.3	4.0
	80歳代	23.3	66	283	42.4	5.0
	90歳代	36.9	24	65	48.6	12.1
	100歳以上	0.0	0	1	N/A	N/A
	全体	17.1	239	1400	37.6	2.0

