

■急性心筋梗塞における主要手術・治療実施率(年代別)【第1四半期】

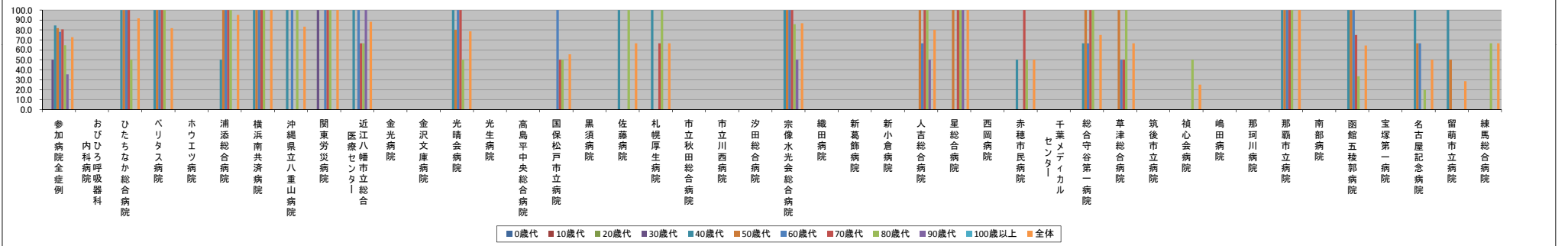
H26/07/18

-(-)はフタ開閉後、H26/07/18時点でデータ未提出の病院です。

	参加病院全症例	おびひろ呼吸器科内科	ひたちなか総合病院	ベリタス病院	ホウエツツ病院	浦添総合病院	横浜南共済病院	沖縄県立八重山病院	関東労災病院	近江八幡市立総合医療センター	金光病院	金沢文庫病院	光晴会病院	光生病院	高島中央総合病院	国保松戸市立病院	黒須病院	佐藤病院	札幌厚生生病院	市立秋田総合病院	市立川西病院	汐田総合病院	宗像水光会総合病院	織田病院	新葛飾病院	新小倉病院	人吉総合病院	星総合病院	西岡病院	赤穂市民病院	千葉メディアカルセンター	総合守谷第一病院	草津総合病院	筑後市立病院	植心会病院	嶋田病院	那珂川病院	那覇市立病院	南部病院	函館五稜郭病院	宝塚第一病院	名古屋記念病院	留明市立病院	練馬総合病院		
年代別実施率(%)	0歳代	N/A	N/A	N/A	N/A	N/A	N/A	N/A	N/A	N/A	N/A	N/A	N/A	N/A	N/A	N/A	N/A	N/A	N/A	N/A	N/A	N/A	N/A	N/A	N/A	N/A	N/A	N/A	N/A	N/A	N/A	N/A	N/A	N/A	N/A	N/A	N/A	N/A	N/A	N/A	N/A	N/A	N/A	N/A	N/A	
	10歳代	N/A	N/A	N/A	N/A	N/A	N/A	N/A	N/A	N/A	N/A	N/A	N/A	N/A	N/A	N/A	N/A	N/A	N/A	N/A	N/A	N/A	N/A	N/A	N/A	N/A	N/A	N/A	N/A	N/A	N/A	N/A	N/A	N/A	N/A	N/A	N/A	N/A	N/A	N/A	N/A	N/A	N/A	N/A	N/A	N/A
	20歳代	50.0	N/A	N/A	N/A	N/A	N/A	N/A	0.0	100.0	N/A	N/A	N/A	N/A	N/A	N/A	N/A	N/A	N/A	N/A	N/A	N/A	N/A	N/A	N/A	N/A	N/A	N/A	N/A	N/A	N/A	N/A	N/A	N/A	N/A	N/A	N/A	N/A	N/A	N/A	N/A	N/A	N/A	N/A	N/A	
	30歳代	84.6	N/A	100.0	100.0	N/A	50.0	100.0	100.0	100.0	N/A	N/A	100.0	N/A	N/A	N/A	100.0	100.0	N/A	100.0	N/A	100.0	N/A	N/A	N/A	N/A	N/A	50.0	N/A	66.7	0.0	N/A	N/A	N/A	N/A	N/A	100.0	100.0	N/A	100.0	100.0	100.0	100.0	100.0	100.0	100.0
	40歳代	81.8	N/A	100.0	100.0	N/A	100.0	100.0	N/A	N/A	N/A	N/A	80.0	N/A	N/A	N/A	N/A	N/A	N/A	N/A	N/A	N/A	100.0	N/A	N/A	N/A	N/A	100.0	N/A	66.7	0.0	N/A	N/A	N/A	N/A	N/A	100.0	100.0	N/A	100.0	100.0	100.0	100.0	100.0	100.0	
	50歳代	78.2	N/A	100.0	100.0	N/A	100.0	100.0	100.0	100.0	0.0	N/A	100.0	N/A	N/A	100.0	N/A	N/A	0.0	N/A	N/A	100.0	N/A	N/A	N/A	N/A	N/A	66.7	N/A	N/A	0.0	N/A	N/A	N/A	N/A	N/A	100.0	100.0	N/A	100.0	100.0	100.0	100.0	100.0		
	60歳代	80.7	N/A	100.0	100.0	N/A	100.0	100.0	100.0	66.7	N/A	N/A	100.0	N/A	N/A	50.0	N/A	N/A	66.7	N/A	N/A	N/A	0.0	N/A	N/A	N/A	N/A	100.0	N/A	66.7	0.0	N/A	N/A	N/A	N/A	N/A	100.0	100.0	N/A	100.0	100.0	100.0	100.0			
	70歳代	64.6	N/A	50.0	100.0	0.0	100.0	100.0	100.0	66.7	N/A	N/A	50.0	N/A	N/A	50.0	100.0	100.0	0.0	0.0	0.0	85.7	N/A	N/A	N/A	N/A	0.0	100.0	100.0	100.0	N/A	50.0	0.0	100.0	100.0	N/A	50.0	N/A	N/A	33.3	N/A	20.0	0.0	66.7		
	80歳代	35.3	0.0	N/A	0.0	N/A	N/A	N/A	N/A	100.0	N/A	N/A	N/A	N/A	N/A	0.0	N/A	0.0	N/A	N/A	N/A	50.0	N/A	N/A	N/A	N/A	N/A	0.0	N/A	0.0	0.0	0.0	N/A	N/A	N/A	N/A	N/A	N/A	N/A	N/A	N/A	N/A	N/A			
	90歳代	17.1	0.0	0.0	0.0	0.0	0.0	0.0	0.0	0.0	0.0	0.0	0.0	0.0	0.0	0.0	0.0	0.0	0.0	0.0	0.0	0.0	0.0	0.0	0.0	0.0	0.0	0.0	0.0	0.0	0.0	0.0	0.0	0.0	0.0	0.0	0.0	0.0	0.0	0.0	0.0					
	100歳以上	N/A	N/A	N/A	N/A	N/A	N/A	N/A	N/A	N/A	N/A	N/A	N/A	N/A	N/A	N/A	N/A	N/A	N/A	N/A	N/A	N/A	N/A	N/A	N/A	N/A	N/A	N/A	N/A	N/A	N/A	N/A	N/A	N/A	N/A	N/A	N/A	N/A	N/A	N/A	N/A	N/A	N/A			
	全体	72.8	0.0	91.7	81.8	0.0	95.2	100.0	83.3	100.0	88.2	0.0	78.6	N/A	N/A	55.6	N/A	66.7	66.7	0.0	0.0	0.0	86.7	0.0	N/A	0.0	80.0	100.0	N/A	N/A	50.0	0.0	75.0	66.7	0.0	25.0	N/A	N/A	100.0	N/A	64.3	N/A	50.0	28.6	66.7	

年代別症例数(人)	参加病院全症例	おびひろ呼吸器科内科	ひたちなか総合病院	ベリタス病院	ホウエツツ病院	浦添総合病院	横浜南共済病院	沖縄県立八重山病院	関東労災病院	近江八幡市立総合医療センター	金光病院	金沢文庫病院	光晴会病院	光生病院	高島中央総合病院	国保松戸市立病院	黒須病院	佐藤病院	札幌厚生生病院	市立秋田総合病院	市立川西病院	汐田総合病院	宗像水光会総合病院	織田病院	新葛飾病院	新小倉病院	人吉総合病院	星総合病院	西岡病院	赤穂市民病院	千葉メディアカルセンター	総合守谷第一病院	草津総合病院	筑後市立病院	植心会病院	嶋田病院	那珂川病院	那覇市立病院	南部病院	函館五稜郭病院	宝塚第一病院	名古屋記念病院	留明市立病院	練馬総合病院	
0歳代	0	0	0	0	0	0	0	0	0	0	0	0	0	0	0	0	0	0	0	0	0	0	0	0	0	0	0	0	0	0	0	0	0	0	0	0	0	0	0	0	0	0	0	0	0
10歳代	0	0	0	0	0	0	0	0	0	0	0	0	0	0	0	0	0	0	0	0	0	0	0	0	0	0	0	0	0	0	0	0	0	0	0	0	0	0	0	0	0	0	0	0	0
20歳代	0	0	0	0	0	0	0	0	0	0	0	0	0	0	0	0	0	0	0	0	0	0	0	0	0	0	0	0	0	0	0	0	0	0	0	0	0	0	0	0	0	0	0	0	0
30歳代	2	0	0	0	0	0	0	1	1	0	0	0	0	0	0	0	0	0	0	0	0	0	0	0	0	0	0	0	0	0	0	0	0	0	0	0	0	0	0	0	0	0	0	0	0
40歳代	26	0	1	1	1	2	2	1	0	2	0	2	0	0	0	0	1	1	0	0	0	2	0	0	0	0	0	0	2	0	3	1	0	0	0	0	0	1	0	2	0	1	1	0	
50歳代	33	0	5	1	0	2	2	0	0	2	2	0	0	0	0	0	5	0	0	0	0	0	1	1	0	0	0	1	3	0	0	0	1	1	1	1	0	2	0	1	0	3	2	0	
60歳代	55	0	2	2	0	5	1	3	5	6	1	0	2	0	0	2	0	0	2	0	1	1	0	0	0	0	0	3	0	2	0	0	3	2	1	0	0	2	0	2	0	2	0	6	0
70歳代	57	0	2	3	0	6	6	0	3	3	0	0	1	0	0	2	0	0	3	0	0	1	1	0	0	0	3	1	0	3	0	2	2	1	1	0	0	6	0	4	0	1	2	0	
80歳代	82	0	2	2	2	6	3	1	2	3	0	0	4	0	0	1	1	2	1	2	7	0	2	1	9	0	4	1	2	3	0	2	3	0	2	0	2	0	3	0	5	2	3		
90歳代	17	1	0	2	0	0	0	0	0	3	0	0	0	0	0	1	0	1	0	0	0	2	0	0	0	0	2	1	0	1	0	0	0	0	0	0	0	0	2	0	0	0	0		
100歳以上	0	0	0	0	0	0	0	0	0	0	0	0	0	0	0	0	0	0	0	0	0	0	0	0	0	0	0	0	0	0	0	0	0	0	0	0	0	0	0	0	0	0	0		
全体	272	1	12	11	2	21	14	6	11	17	1	0	14	0	0	9	0	3	6	4	1	2	15	2	0	2	10	14	0	12	1	12	9	3	4	0	0	13	0	14	0	16	7	3	

年代別実施率(%)



年代別症例数(人)

