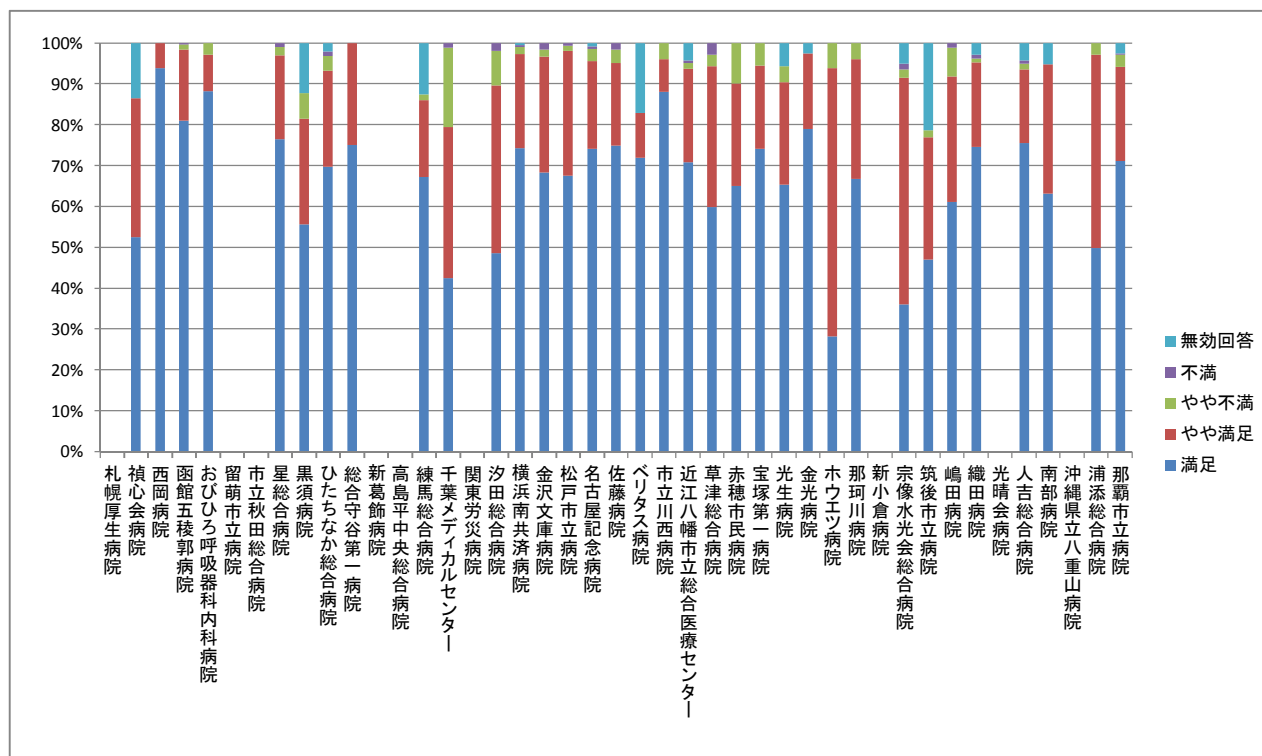


医療の質評価公表事業 患者満足度調査集計表(平成25年度第2期)

1.今回の入院は全体的に満足のいくものでしたか？

No.	病院名	客体数	回答数	回答率	満足	やや満足	やや不満	不満	無効回答					
1	札幌厚生病院	-	-	-	-	-	-	-	-					
2	禎心会病院	161	59	36.6%	31	52.5%	20	33.9%	0	0.0%	0	0.0%	8	13.6%
3	西岡病院	79	16	20.3%	15	93.8%	1	6.3%	0	0.0%	0	0.0%	0	0.0%
4	函館五稜郭病院	961	510	53.1%	413	81.0%	89	17.5%	6	1.2%	2	0.4%	0	0.0%
5	おびひろ呼吸器科内科病院	67	34	50.7%	30	88.2%	3	8.8%	1	2.9%	0	0.0%	0	0.0%
6	留萌市立病院	-	-	-	-	-	-	-	-	-	-	-	-	-
7	市立秋田総合病院	-	-	-	-	-	-	-	-	-	-	-	-	-
8	星総合病院	751	200	26.6%	153	76.5%	41	20.5%	4	2.0%	2	1.0%	0	0.0%
9	黒須病院	-	-	-	-	-	-	-	-	-	-	-	-	-
10	ひたちなか総合病院	218	191	87.6%	133	69.6%	45	23.6%	7	3.7%	2	1.0%	4	2.1%
11	総合守谷第一病院	74	16	21.6%	12	75.0%	4	25.0%	0	0.0%	0	0.0%	0	0.0%
12	新葛飾病院	-	-	-	-	-	-	-	-	-	-	-	-	-
13	高島平中央総合病院	-	-	-	-	-	-	-	-	-	-	-	-	-
14	練馬総合病院	433	271	62.6%	182	67.2%	51	18.8%	4	1.5%	0	0.0%	34	12.5%
15	千葉メディカルセンター	-	-	-	-	-	-	-	-	-	-	-	-	-
16	関東労災病院	-	-	-	-	-	-	-	-	-	-	-	-	-
17	汐田総合病院	248	105	42.3%	51	48.6%	43	41.0%	9	8.6%	2	1.9%	0	0.0%
18	横浜南共済病院	1193	525	44.0%	390	74.3%	121	23.0%	9	1.7%	2	0.4%	3	0.6%
19	金沢文庫病院	-	-	-	-	-	-	-	-	-	-	-	-	-
20	松戸市立病院	578	154	26.6%	104	67.5%	47	30.5%	2	1.3%	1	0.6%	0	0.0%
21	名古屋記念病院	409	356	87.0%	264	74.2%	76	21.3%	11	3.1%	2	0.6%	3	0.8%
22	佐藤病院	265	123	46.4%	92	74.8%	25	20.3%	4	3.3%	2	1.6%	0	0.0%
23	ベリタス病院	353	164	46.5%	118	72.0%	18	11.0%	0	0.0%	0	0.0%	28	17.1%
24	市立川西病院	328	25	7.6%	22	88.0%	2	8.0%	1	4.0%	0	0.0%	0	0.0%
25	近江八幡市立総合医療センター	791	206	26.0%	146	70.9%	47	22.8%	3	1.5%	1	0.5%	9	4.4%
26	草津総合病院	-	-	-	-	-	-	-	-	-	-	-	-	-
27	赤穂市民病院	523	20	3.8%	13	65.0%	5	25.0%	2	10.0%	0	0.0%	0	0.0%
28	宝塚第一病院	128	89	69.5%	66	74.2%	18	20.2%	5	5.6%	0	0.0%	0	0.0%
29	光生病院	174	52	29.9%	34	65.4%	13	25.0%	2	3.8%	0	0.0%	3	5.8%
30	金光病院	100	38	38.0%	30	78.9%	7	18.4%	0	0.0%	0	0.0%	1	2.6%
31	ホウエツ病院	59	32	54.2%	9	28.1%	21	65.6%	2	6.3%	0	0.0%	0	0.0%
32	那珂川病院	181	51	28.2%	34	66.7%	15	29.4%	2	3.9%	0	0.0%	0	0.0%
33	新小倉病院	-	-	-	-	-	-	-	-	-	-	-	-	-
34	宗像水光会総合病院	302	233	77.2%	84	36.1%	129	55.4%	5	2.1%	3	1.3%	12	5.2%
35	筑後市立病院	154	117	76.0%	55	47.0%	35	29.9%	2	1.7%	0	0.0%	25	21.4%
36	嶋田病院	231	172	74.5%	105	61.0%	53	30.8%	12	7.0%	2	1.2%	0	0.0%
37	織田病院	178	106	59.6%	79	74.5%	22	20.8%	1	0.9%	1	0.9%	3	2.8%
38	光晴会病院	-	-	-	-	-	-	-	-	-	-	-	-	-
39	人吉総合病院	164	139	84.8%	105	75.5%	25	18.0%	2	1.4%	1	0.7%	6	4.3%
40	南部病院	131	19	14.5%	12	63.2%	6	31.6%	0	0.0%	0	0.0%	1	5.3%
41	沖縄県立八重山病院	-	-	-	-	-	-	-	-	-	-	-	-	-
42	浦添総合病院	446	273	61.2%	136	49.8%	129	47.3%	8	2.9%	0	0.0%	0	0.0%
43	那覇市立病院	697	568	81.5%	404	71.1%	131	23.1%	17	3.0%	1	0.2%	15	2.6%
	合計	10377	4864	46.9%	3322	68.3%	1242	25.5%	121	2.5%	24	0.5%	155	3.2%



※ 平成26年2月、3月のうち1ヶ月間を調査期間とした
 ※ 原則4段階評価の回答としたが、5段階評価で調査を実施した施設については、「普通」を4段階評価で実施した病院の「やや満足」「やや不満」の割合に基づき振り分けを行った。