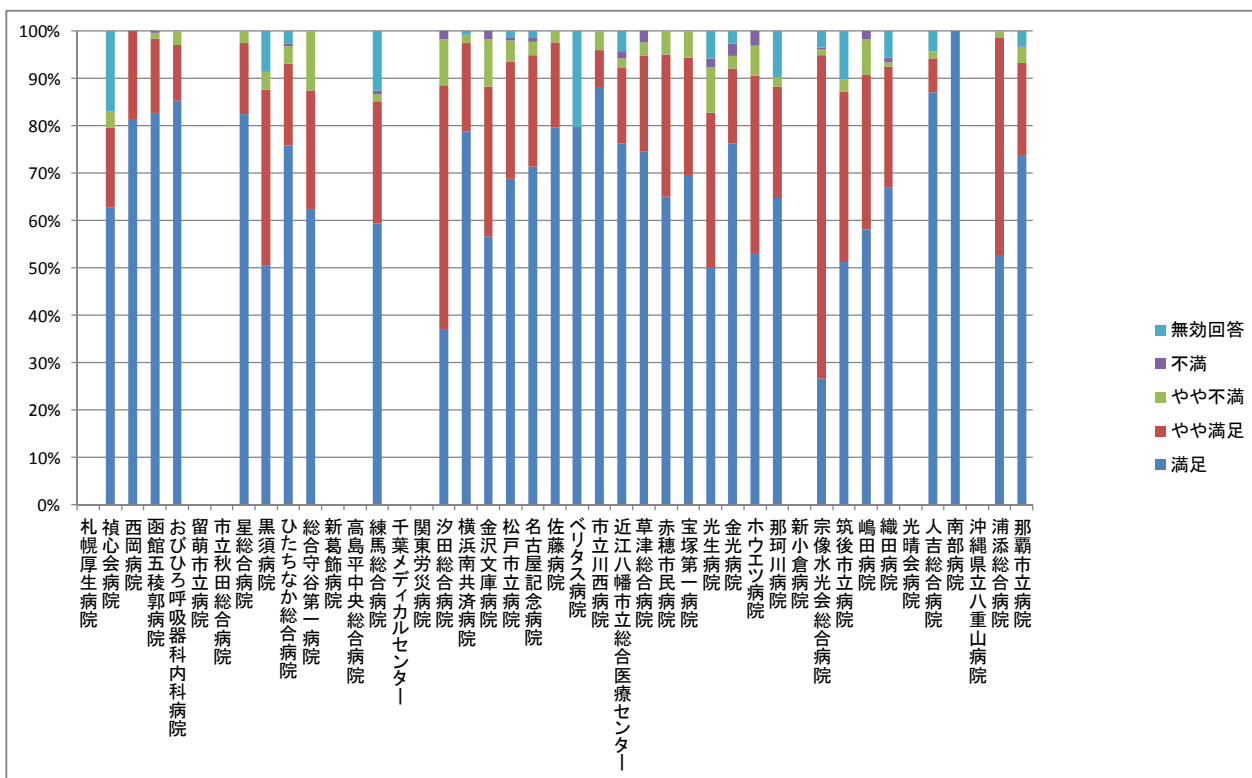


医療の質評価公表事業 病院推奨度調査集計表(平成25年度第2期)

2.万一、家族や友人が病気になったとき、当院を薦めたいと思いますか？

No.	病院名	客体数	回答数	回答率	そう思う	ややそう思う	あまりそう思わない	そう思わない	無効回答					
1	札幌厚生病院	-	-	-	-	-	-	-	-					
2	禎心会病院	161	59	36.6%	37	62.7%	10	16.9%	2	3.4%	0	0.0%	10	16.9%
3	西岡病院	76	16	21.1%	13	81.3%	3	18.8%	0	0.0%	0	0.0%	0	0.0%
4	函館五稜郭病院	961	510	53.1%	422	82.7%	80	15.7%	6	1.2%	2	0.4%	0	0.0%
5	おびひろ呼吸器科内科病院	67	34	50.7%	29	85.3%	4	11.8%	1	2.9%	0	0.0%	0	0.0%
6	留萌市立病院	-	-	-	-	-	-	-	-	-	-	-	-	-
7	市立秋田総合病院	-	-	-	-	-	-	-	-	-	-	-	-	-
8	星総合病院	751	200	26.6%	165	82.5%	30	15.0%	5	2.5%	0	0.0%	0	0.0%
9	黒須病院	-	-	-	-	-	-	-	-	-	-	-	-	-
10	ひたちなか総合病院	218	191	87.6%	145	75.9%	33	17.3%	7	3.7%	1	0.5%	5	2.6%
11	総合守谷第一病院	74	16	21.6%	10	62.5%	4	25.0%	2	12.5%	0	0.0%	0	0.0%
12	新葛飾病院	-	-	-	-	-	-	-	-	-	-	-	-	-
13	高島平中央総合病院	-	-	-	-	-	-	-	-	-	-	-	-	-
14	練馬総合病院	433	271	62.6%	161	59.4%	70	25.8%	4	1.5%	2	0.7%	34	12.5%
15	千葉メディカルセンター	-	-	-	-	-	-	-	-	-	-	-	-	-
16	関東労災病院	-	-	-	-	-	-	-	-	-	-	-	-	-
17	汐田総合病院	221	122	55.2%	45	36.9%	63	51.6%	12	9.8%	2	1.6%	0	0.0%
18	横浜南共済病院	1193	525	44.0%	414	78.9%	98	18.7%	8	1.5%	1	0.2%	4	0.8%
19	金沢文庫病院	-	-	-	-	-	-	-	-	-	-	-	-	-
20	松戸市立病院	578	154	26.6%	106	68.8%	38	24.7%	7	4.5%	1	0.6%	2	1.3%
21	名古屋記念病院	409	356	87.0%	254	71.3%	84	23.6%	10	2.8%	3	0.8%	5	1.4%
22	佐藤病院	265	123	46.4%	98	79.7%	22	17.9%	3	2.4%	0	0.0%	0	0.0%
23	ペリタス病院	353	164	46.5%	118	72.0%	0	0.0%	0	0.0%	0	0.0%	30	18.3%
24	市立川西病院	328	25	7.6%	22	88.0%	2	8.0%	1	4.0%	0	0.0%	0	0.0%
25	近江八幡市立総合医療センター	791	206	26.0%	157	76.2%	33	16.0%	4	1.9%	3	1.5%	9	4.4%
26	草津総合病院	-	-	-	-	-	-	-	-	-	-	-	-	-
27	赤穂市民病院	523	20	3.8%	13	65.0%	6	30.0%	1	5.0%	0	0.0%	0	0.0%
28	宝塚第一病院	128	89	69.5%	62	69.7%	22	24.7%	5	5.6%	0	0.0%	0	0.0%
29	光生病院	174	52	29.9%	26	50.0%	17	32.7%	5	9.6%	1	1.9%	3	5.8%
30	金光病院	100	38	38.0%	29	76.3%	6	15.8%	1	2.6%	1	2.6%	1	2.6%
31	ホウエツ病院	59	32	54.2%	17	53.1%	12	37.5%	2	6.3%	1	3.1%	0	0.0%
32	那珂川病院	181	51	28.2%	33	64.7%	12	23.5%	1	2.0%	0	0.0%	5	9.8%
33	新小倉病院	-	-	-	-	-	-	-	-	-	-	-	-	-
34	宗像水光会総合病院	302	233	77.2%	62	26.6%	159	68.2%	3	1.3%	1	0.4%	8	3.4%
35	筑後市立病院	154	117	76.0%	60	51.3%	42	35.9%	3	2.6%	0	0.0%	12	10.3%
36	嶋田病院	231	172	74.5%	100	58.1%	56	32.6%	13	7.6%	3	1.7%	0	0.0%
37	織田病院	178	106	59.6%	71	67.0%	27	25.5%	1	0.9%	1	0.9%	6	5.7%
38	光晴会病院	-	-	-	-	-	-	-	-	-	-	-	-	-
39	人吉総合病院	164	139	84.8%	121	87.1%	10	7.2%	2	1.4%	0	0.0%	6	4.3%
40	南部病院	131	19	14.5%	19	100.0%	0	0.0%	0	0.0%	0	0.0%	0	0.0%
41	沖縄県立八重山病院	-	-	-	-	-	-	-	-	-	-	-	-	-
42	浦添総合病院	446	273	61.2%	144	52.7%	125	45.8%	4	1.5%	0	0.0%	0	0.0%
43	那覇市立病院	697	568	81.5%	419	73.8%	111	19.5%	19	3.3%	1	0.2%	18	3.2%
	合計	10347	4881	47.2%	3372	69.1%	1179	24.2%	132	2.7%	24	0.5%	167	3.4%



※ 平成26年2月、3月のうち1ヶ月間を調査期間とした
 ※ 原則4段階評価の回答としたが、5段階評価で調査を実施した施設については、「どちらともいえない」を4段階評価で実施した病院の「ややそう思う」「あまりそう思わない」の割合に基づき振り分けを行った。