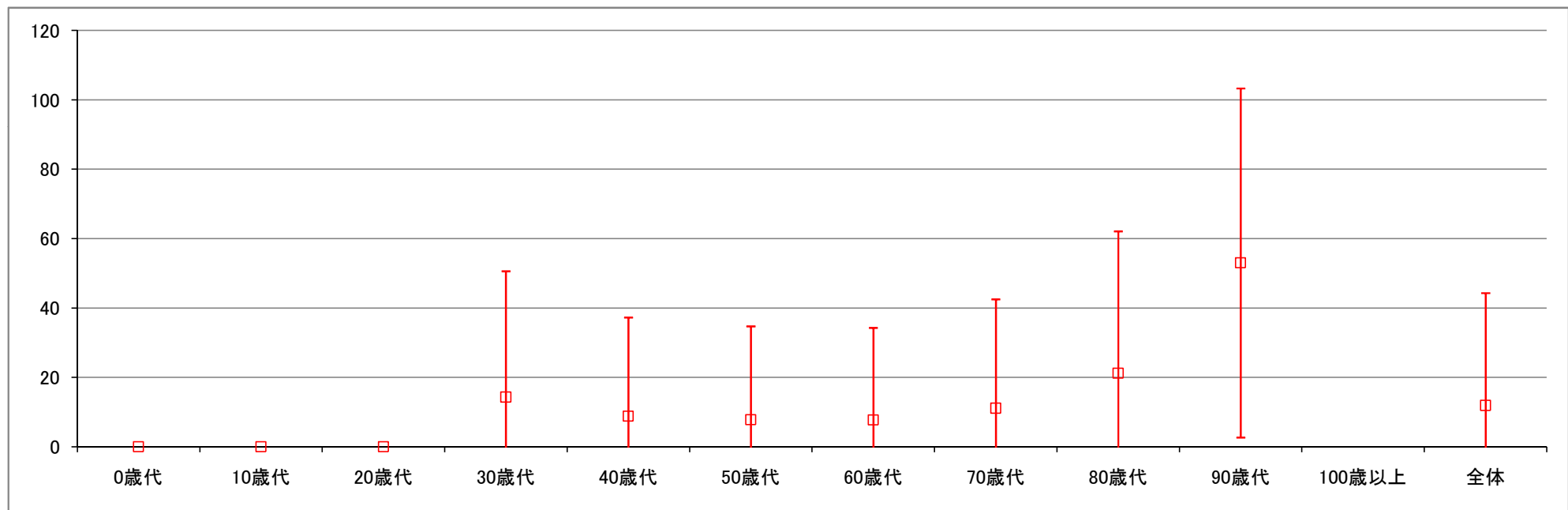


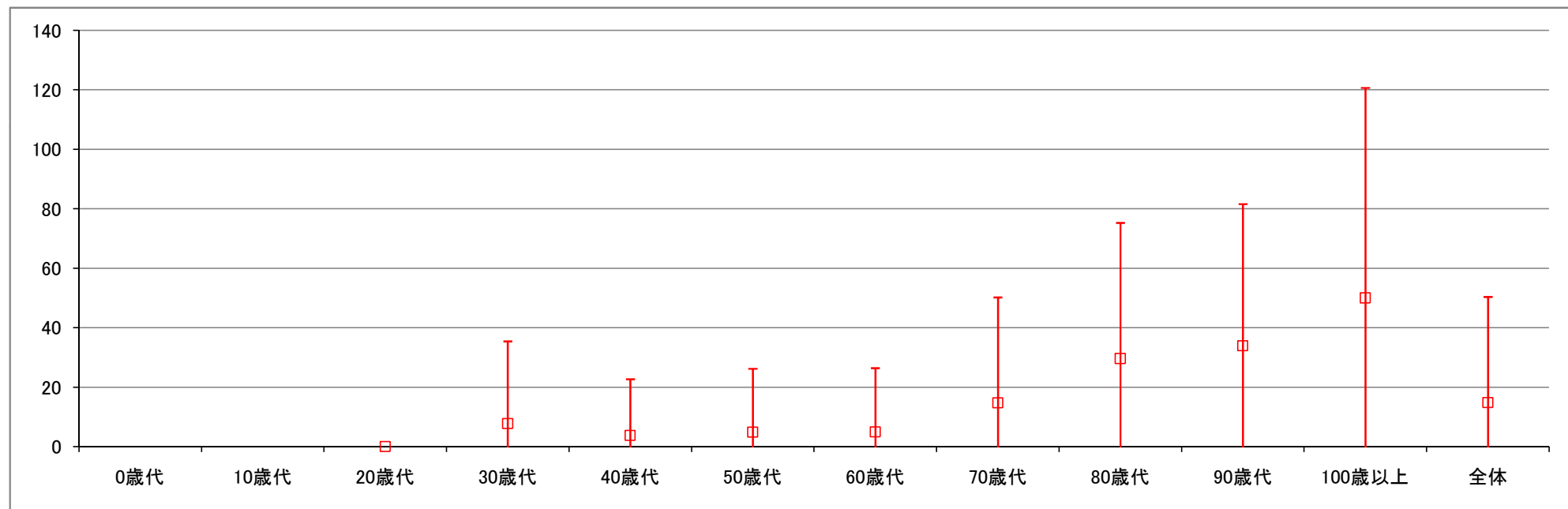
■死亡率(年代別)【年間】

| | | 死亡率(%) | 死亡症例数(人) | 症例数(人) | 標準偏差 | 信頼区間(95.0%) |
|-------------------|--------|--------|----------|--------|------|-------------|
| 気管支および肺の悪 性新生物 | 0歳代 | 0.0 | 0 | 1 | N/A | N/A |
| | 10歳代 | 0.0 | 0 | 1 | N/A | N/A |
| | 20歳代 | 0.0 | 0 | 5 | 0.0 | 0.0 |
| | 30歳代 | 14.3 | 2 | 14 | 36.3 | 21.0 |
| | 40歳代 | 8.8 | 13 | 147 | 28.5 | 4.6 |
| | 50歳代 | 7.8 | 35 | 447 | 26.9 | 2.5 |
| | 60歳代 | 7.7 | 105 | 1368 | 26.6 | 1.4 |
| | 70歳代 | 11.1 | 201 | 1811 | 31.4 | 1.4 |
| | 80歳代 | 21.2 | 161 | 760 | 40.9 | 2.9 |
| | 90歳代 | 53.0 | 35 | 66 | 50.3 | 12.4 |
| | 100歳以上 | N/A | 0 | 0 | N/A | N/A |
| | 全体 | 11.9 | 552 | 4620 | 32.4 | 0.9 |



■死亡率(年代別)【年間】

| | | 死亡率(%) | 死亡症例数(人) | 症例数(人) | 標準偏差 | 信頼区間(95.0%) |
|--------|--------|--------|----------|--------|------|-------------|
| 急性心筋梗塞 | 0歳代 | N/A | 0 | 0 | N/A | N/A |
| | 10歳代 | N/A | 0 | 0 | N/A | N/A |
| | 20歳代 | 0.0 | 0 | 3 | 0.0 | 0.0 |
| | 30歳代 | 7.7 | 1 | 13 | 27.7 | 16.8 |
| | 40歳代 | 3.7 | 3 | 81 | 19.0 | 4.2 |
| | 50歳代 | 4.8 | 7 | 146 | 21.4 | 3.5 |
| | 60歳代 | 4.9 | 13 | 268 | 21.5 | 2.6 |
| | 70歳代 | 14.7 | 41 | 279 | 35.5 | 4.2 |
| | 80歳代 | 29.6 | 81 | 274 | 45.7 | 5.4 |
| | 90歳代 | 33.9 | 20 | 59 | 47.7 | 12.4 |
| | 100歳以上 | 50.0 | 1 | 2 | 70.7 | 635.3 |
| | 全体 | 14.8 | 167 | 1125 | 35.6 | 2.1 |



■死亡率(年代別)【年間】

| | | 死亡率(%) | 死亡症例数(人) | 症例数(人) | 標準偏差 | 信頼区間(95.0%) |
|-----|--------|--------|----------|--------|------|-------------|
| 脳出血 | 0歳代 | 0.0 | 0 | 3 | 0.0 | 0.0 |
| | 10歳代 | N/A | 0 | 0 | N/A | N/A |
| | 20歳代 | 0.0 | 0 | 8 | 0.0 | 0.0 |
| | 30歳代 | 12.5 | 4 | 32 | 33.6 | 12.1 |
| | 40歳代 | 12.4 | 14 | 113 | 33.1 | 6.2 |
| | 50歳代 | 13.3 | 28 | 210 | 34.1 | 4.6 |
| | 60歳代 | 14.1 | 49 | 348 | 34.8 | 3.7 |
| | 70歳代 | 18.2 | 72 | 396 | 38.6 | 3.8 |
| | 80歳代 | 27.2 | 98 | 360 | 44.6 | 4.6 |
| | 90歳代 | 35.6 | 31 | 87 | 48.2 | 10.3 |
| | 100歳以上 | 100.0 | 2 | 2 | 0.0 | 0.0 |
| | 全体 | 19.1 | 298 | 1559 | 39.3 | 2.0 |

