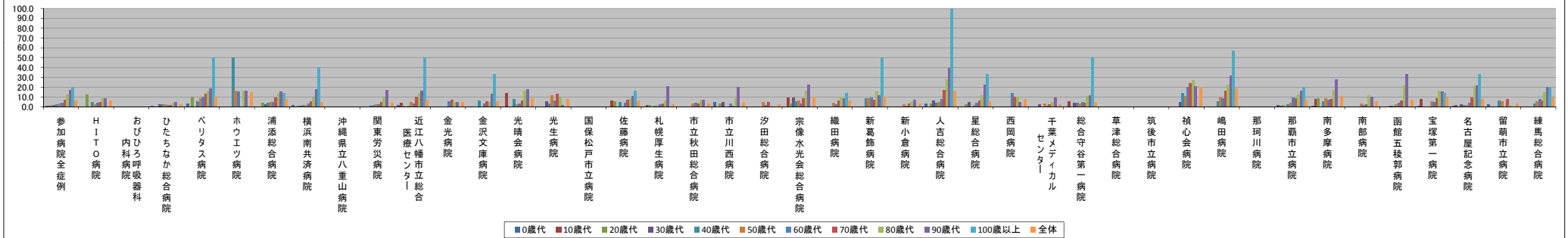


～(ハイフン)表記は、H27/08/07時点でデータ未提出の病院です。

| | | 参加病院全症例 | H I T O 病院 | おびひろ呼吸器科内科 | ひたちなか総合病院 | ベリタス病院 | ホウエツツ病院 | 浦添総合病院 | 横浜南共済病院 | 沖縄県立八重山病院 | 関東労災病院 | 近江八幡市立総合医療センター | 金光病院 | 金沢文庫病院 | 光晴会病院 | 光生病院 | 国保松戸市立病院 | 佐藤病院 | 札幌厚生病院 | 市立秋田総合病院 | 市立川西病院 | 夕田総合病院 | 宗像水光会総合病院 | 織田病院 | 新潟飾病院 | 新小倉病院 | 人吉総合病院 | 星総合病院 | 西岡病院 | 千葉メディアカルセンター | 総合守谷第一病院 | 草津総合病院 | 筑後市立病院 | 袖心会病院 | 嶋田病院 | 那珂川病院 | 那覇市立病院 | 南多摩病院 | 南部病院 | 函館五稜郭病院 | 宝塚第一病院 | 名古屋記念病院 | 留萌市立病院 | 練馬総合病院 |
|----------------|-------|---------|------------|------------|-----------|--------|---------|--------|---------|-----------|--------|----------------|------|--------|-------|------|----------|------|--------|----------|--------|--------|-----------|------|-------|-------|--------|-------|------|--------------|----------|--------|--------|-------|------|-------|--------|-------|------|---------|--------|---------|--------|--------|
| 年代別他病院への転院率(%) | 0歳代 | 1.2 | N/A | - | 1.0 | 3.7 | N/A | 0.0 | 1.6 | - | 0.0 | 1.5 | N/A | N/A | N/A | N/A | - | 0.0 | 0.0 | 0.0 | 5.0 | N/A | 0.0 | 0.0 | N/A | N/A | 3.4 | 0.0 | N/A | 0.0 | - | N/A | 0.0 | N/A | - | 1.9 | 1.2 | N/A | 0.0 | 1.1 | 1.0 | 2.6 | 0.0 | |
| | 10歳代 | 1.2 | 0.0 | - | 0.0 | 0.0 | 0.0 | 0.0 | 0.0 | - | 0.0 | 4.1 | 0.0 | 0.0 | 14.3 | 0.0 | - | 6.7 | 1.6 | 0.0 | 0.0 | 0.0 | 9.1 | 0.0 | 0.0 | 0.0 | 0.0 | 0.0 | 0.0 | 5.6 | - | N/A | 0.0 | 0.0 | - | 1.3 | 7.7 | 0.0 | 0.0 | 8.0 | 1.9 | 0.0 | 0.0 | |
| | 20歳代 | 1.3 | 12.5 | - | 0.0 | 10.0 | N/A | 4.4 | 0.6 | - | 0.4 | 1.1 | 0.0 | 0.0 | 0.0 | 0.0 | - | 5.6 | 1.7 | 0.0 | 3.3 | 0.0 | 3.2 | 0.0 | 0.0 | 0.0 | 3.7 | 2.7 | 0.0 | 0.0 | 0.0 | - | N/A | 4.8 | 0.0 | - | 0.0 | 8.7 | 0.0 | 0.0 | 0.0 | 0.0 | 0.0 | |
| | 30歳代 | 1.4 | 0.0 | - | 2.3 | 0.0 | 0.0 | 2.1 | 0.8 | - | 0.7 | 0.0 | 0.0 | 0.0 | 0.0 | 5.6 | - | 0.0 | 0.0 | 0.0 | 4.5 | 0.0 | 9.1 | 0.0 | 0.0 | 0.0 | 6.6 | 4.9 | 0.0 | 2.1 | 3.9 | - | N/A | 4.8 | 0.0 | - | 0.0 | 0.0 | 0.0 | 0.9 | 0.0 | 2.2 | 0.0 | 0.0 |
| | 40歳代 | 2.5 | 4.8 | - | 2.4 | 5.6 | 50.0 | 4.3 | 1.9 | - | 1.9 | 0.8 | 0.0 | 6.7 | 7.7 | 3.4 | - | 4.8 | 1.1 | 0.0 | 0.0 | 0.0 | 5.5 | 0.0 | 8.3 | 0.0 | 4.4 | 0.0 | 0.0 | 0.0 | 3.8 | - | N/A | 13.9 | 5.9 | - | 2.6 | 5.7 | 0.0 | 1.1 | 0.0 | 2.0 | 6.7 | 3.4 |
| | 50歳代 | 3.5 | 2.4 | - | 2.3 | 8.3 | 16.7 | 5.0 | 1.9 | - | 2.4 | 5.0 | 0.0 | 0.0 | 2.6 | 11.8 | - | 0.0 | 1.0 | 2.8 | 0.0 | 5.2 | 6.1 | 4.0 | 8.6 | 2.7 | 4.6 | 1.8 | 0.0 | 3.2 | 3.0 | - | N/A | 11.0 | 9.5 | - | 4.3 | 8.2 | 3.1 | 2.4 | 5.3 | 2.0 | 5.9 | 5.4 |
| | 60歳代 | 4.4 | 4.1 | - | 1.7 | 10.2 | 15.4 | 4.6 | 3.7 | - | 2.6 | 3.1 | 5.3 | 3.1 | 3.1 | 6.3 | - | 3.8 | 2.2 | 3.9 | 3.4 | 1.7 | 2.9 | 2.5 | 9.8 | 1.1 | 7.9 | 4.1 | 13.6 | 0.8 | 4.9 | - | N/A | 20.3 | 8.8 | - | 9.1 | 7.1 | 1.9 | 4.1 | 5.2 | 3.8 | 0.0 | 7.7 |
| | 70歳代 | 6.8 | 4.6 | - | 1.7 | 13.2 | 0.0 | 9.6 | 5.3 | - | 4.9 | 10.2 | 6.8 | 5.3 | 6.6 | 13.0 | - | 6.9 | 2.8 | 3.5 | 1.1 | 5.0 | 8.4 | 6.3 | 7.0 | 3.1 | 17.2 | 6.6 | 10.0 | 2.5 | 4.4 | - | N/A | 24.4 | 16.7 | - | 8.9 | 7.6 | 2.4 | 6.4 | 8.9 | 9.5 | 7.8 | 6.3 |
| | 80歳代 | 12.6 | 8.7 | - | 4.0 | 15.1 | 16.2 | 13.5 | 9.0 | - | 9.2 | 13.4 | 5.0 | 4.7 | 16.1 | 9.3 | - | 8.2 | 6.6 | 6.5 | 8.3 | 0.7 | 16.2 | 10.0 | 15.3 | 4.5 | 27.7 | 11.6 | 10.0 | 4.5 | 11.0 | - | N/A | 27.3 | 22.5 | - | 12.5 | 17.4 | 11.7 | 21.7 | 16.5 | 20.6 | 1.6 | 14.4 |
| | 90歳代 | 16.8 | 8.4 | - | 4.7 | 18.8 | 16.7 | 15.9 | 18.1 | - | 17.3 | 16.7 | 5.1 | 13.1 | 17.6 | 1.6 | - | 11.1 | 20.7 | 7.3 | 20.3 | 0.0 | 22.7 | 16.3 | 11.9 | 6.9 | 39.6 | 22.2 | 5.1 | 9.5 | 12.1 | - | N/A | 20.8 | 31.6 | - | 16.5 | 27.7 | 10.3 | 32.8 | 15.1 | 21.7 | 0.0 | 20.4 |
| 100歳以上 | 20.2 | 0.0 | - | 0.0 | 50.0 | 0.0 | 14.3 | 40.0 | - | 0.0 | 50.0 | 0.0 | 33.3 | N/A | 0.0 | - | 16.7 | 0.0 | 0.0 | 0.0 | 0.0 | 0.0 | 14.3 | 50.0 | 0.0 | 100.0 | 33.3 | 0.0 | N/A | 50.0 | - | N/A | N/A | 57.1 | - | 20.0 | 0.0 | 0.0 | 14.3 | 33.3 | 0.0 | 20.0 | | |
| 全体 | 6.7 | 6.0 | - | 2.2 | 10.6 | 14.4 | 7.7 | 4.9 | - | 3.9 | 6.9 | 5.1 | 5.5 | 8.6 | 7.6 | - | 6.3 | 2.7 | 3.1 | 4.7 | 2.5 | 10.5 | 6.5 | 10.6 | 3.1 | 16.1 | 5.4 | 8.1 | 2.3 | 4.9 | - | N/A | 19.9 | 18.5 | - | 6.8 | 11.2 | 5.3 | 6.8 | 9.5 | 8.0 | 3.1 | 9.0 | |
| 年代別症例数(人) | 0歳代 | 3023 | 0 | - | 103 | 27 | 0 | 17 | 187 | - | 53 | 340 | 0 | 0 | 0 | 0 | - | 1 | 120 | 244 | 119 | 0 | 7 | 6 | 0 | 0 | 145 | 293 | 0 | 18 | 140 | - | 0 | 3 | 0 | - | 472 | 82 | 0 | 223 | 89 | 295 | 38 | 1 |
| | 10歳代 | 1024 | 11 | - | 39 | 10 | 0 | 89 | 80 | - | 133 | 49 | 1 | 3 | 7 | 10 | - | 15 | 61 | 35 | 17 | 3 | 11 | 8 | 5 | 4 | 21 | 77 | 4 | 13 | 18 | - | 0 | 10 | 8 | - | 101 | 13 | 7 | 66 | 25 | 52 | 4 | 14 |
| | 20歳代 | 1353 | 8 | - | 25 | 10 | 0 | 68 | 166 | - | 253 | 87 | 3 | 9 | 13 | 7 | - | 18 | 38 | 63 | 30 | 9 | 31 | 11 | 12 | 5 | 27 | 73 | 3 | 22 | 37 | - | 0 | 8 | 6 | - | 76 | 23 | 13 | 42 | 4 | 70 | 7 | 56 |
| | 30歳代 | 2115 | 13 | - | 43 | 45 | 2 | 95 | 239 | - | 415 | 91 | 4 | 10 | 22 | 18 | - | 15 | 123 | 69 | 44 | 19 | 33 | 8 | 9 | 14 | 61 | 82 | 3 | 47 | 77 | - | 0 | 21 | 11 | - | 157 | 31 | 8 | 109 | 13 | 89 | 3 | 72 |
| | 40歳代 | 2550 | 21 | - | 82 | 18 | 2 | 185 | 213 | - | 263 | 133 | 6 | 15 | 52 | 29 | - | 42 | 176 | 80 | 48 | 25 | 55 | 21 | 24 | 33 | 68 | 103 | 5 | 51 | 52 | - | 0 | 36 | 17 | - | 190 | 35 | 20 | 174 | 22 | 152 | 15 | 87 |
| | 50歳代 | 3723 | 42 | - | 132 | 121 | 6 | 242 | 266 | - | 290 | 221 | 10 | 24 | 76 | 34 | - | 55 | 288 | 143 | 54 | 58 | 66 | 75 | 35 | 73 | 109 | 165 | 71 | 62 | 67 | - | 0 | 82 | 42 | - | 208 | 73 | 32 | 294 | 38 | 196 | 17 | 129 |
| | 60歳代 | 7787 | 121 | - | 360 | 49 | 13 | 323 | 565 | - | 578 | 419 | 38 | 64 | 193 | 63 | - | 182 | 623 | 284 | 174 | 119 | 173 | 120 | 112 | 180 | 240 | 365 | 22 | 118 | 122 | - | 0 | 133 | 113 | - | 375 | 168 | 52 | 691 | 77 | 312 | 51 | 195 |
| | 70歳代 | 10515 | 175 | - | 477 | 76 | 18 | 427 | 1011 | - | 779 | 522 | 74 | 151 | 227 | 77 | - | 288 | 616 | 342 | 265 | 201 | 226 | 142 | 172 | 287 | 314 | 458 | 30 | 198 | 204 | - | 0 | 160 | 156 | - | 427 | 277 | 82 | 715 | 135 | 442 | 64 | 300 |
| | 80歳代 | 9048 | 218 | - | 273 | 86 | 371 | 692 | - | 501 | 470 | 100 | 191 | 261 | 129 | - | 231 | 303 | 276 | 230 | 150 | 271 | 239 | 203 | 220 | 365 | 354 | 70 | 89 | 146 | - | 0 | 121 | 227 | - | 441 | 293 | 94 | 382 | 182 | 369 | 64 | 368 | |
| | 90歳代 | 2447 | 83 | - | 64 | 32 | 36 | 107 | 116 | - | 104 | 108 | 39 | 61 | 34 | 62 | - | 54 | 29 | 55 | 59 | 54 | 97 | 96 | 42 | 72 | 101 | 63 | 39 | 21 | 33 | - | 0 | 48 | 95 | - | 139 | 94 | 29 | 61 | 73 | 106 | 28 | 113 |
| 100歳以上 | 109 | 3 | - | 3 | 2 | 1 | 7 | 5 | - | 3 | 4 | 2 | 3 | 0 | 6 | - | 6 | 1 | 1 | 5 | 2 | 3 | 7 | 2 | 1 | 2 | 3 | 2 | 0 | 0 | 0 | 7 | - | 5 | 3 | 1 | 1 | 7 | 3 | 1 | 5 | | | |
| 全体 | 43694 | 695 | - | 1601 | 367 | 146 | 1931 | 3540 | - | 3372 | 2444 | 277 | 531 | 885 | 435 | - | 907 | 2398 | 1592 | 1045 | 640 | 973 | 733 | 616 | 889 | 1453 | 2036 | 185 | 639 | 898 | - | 0 | 622 | 682 | - | 2581 | 1092 | 338 | 2758 | 665 | 2086 | 292 | 1340 | |

年代別他病院への転院率(%)



年代別症例数(人)

