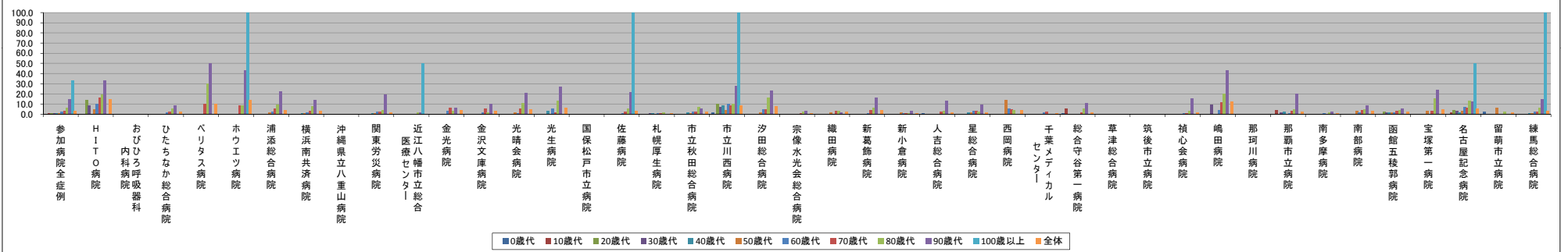


■ 自宅退院患者における在宅医療を受ける率【第4四半期】

～(ハイフン)表記は、H27/08/07時点でデータ未提出の病院です。

	参加病院全症例	H I T O 病院	おびひろ呼吸器科内科	ひたちなか総合病院	ベリタス病院	ホウエツ病院	浦添総合病院	横浜南共済病院	沖縄県立八重山病院	関東労災病院	近江八幡市立総合医療センター	金光病院	金沢文庫病院	光晴会病院	光生病院	国保松戸市立病院	佐藤病院	札幌厚生病院	市立秋田総合病院	市立川西病院	夕田総合病院	宗像水光会総合病院	織田病院	新潟飾病院	新小倉病院	人吉総合病院	星総合病院	西岡病院	千葉メディカルセンター	総合守谷第一病院	草津総合病院	筑後市立病院	植心会病院	嶋田病院	那珂川病院	那覇市立病院	南多摩病院	南部病院	函館五稜郭病院	宝塚第一病院	名古屋記念病院	留萌市立病院	練馬総合病院		
年代別在宅医療の実施率(%)	0.3	N/A	-	0.0	0.0	N/A	0.0	0.0	-	0.0	0.0	N/A	N/A	N/A	N/A	-	0.0	0.0	0.0	1.8	N/A	0.0	N/A	N/A	0.7	0.3	N/A	0.0	0.7	-	N/A	0.0	N/A	-	0.4	0.0	N/A	0.0	0.0	0.3	2.7	0.0			
10歳代	0.6	0.0	-	0.0	0.0	N/A	0.0	0.0	-	0.0	0.0	0.0	0.0	0.0	0.0	-	0.0	0.0	0.0	0.0	0.0	0.0	0.0	0.0	0.0	0.0	0.0	0.0	5.9	-	N/A	0.0	0.0	-	4.0	0.0	0.0	0.0	0.0	2.0	0.0	0.0			
20歳代	0.7	14.3	-	0.0	0.0	N/A	0.0	0.0	-	0.4	0.0	0.0	0.0	0.0	0.0	-	0.0	0.0	0.0	10.3	0.0	0.0	0.0	0.0	0.0	0.0	0.0	0.0	0.0	0.0	-	N/A	0.0	0.0	-	0.0	0.0	0.0	2.4	0.0	4.3	0.0	0.0		
30歳代	0.6	8.3	-	0.0	0.0	0.0	0.0	0.0	-	0.0	0.0	0.0	0.0	0.0	0.0	-	0.0	0.8	0.0	7.1	0.0	0.0	0.0	0.0	0.0	0.0	0.0	0.0	0.0	-	N/A	0.0	9.1	-	1.3	0.0	0.0	1.8	0.0	3.4	0.0	0.0			
40歳代	0.9	0.0	-	0.0	0.0	0.0	0.0	1.0	-	0.8	0.0	0.0	0.0	0.0	3.7	-	0.0	0.6	1.3	8.5	0.0	0.0	0.0	0.0	0.0	0.0	2.0	0.0	0.0	-	N/A	0.0	0.0	-	2.2	0.0	0.0	1.8	0.0	1.4	0.0	1.2			
50歳代	1.0	4.9	-	0.0	0.0	0.0	1.8	1.2	-	0.7	0.0	0.0	0.0	1.4	0.0	-	0.0	0.0	0.8	3.8	1.9	0.0	1.4	0.0	1.4	0.0	1.3	14.3	0.0	-	N/A	0.0	0.0	-	0.5	0.0	3.2	1.4	2.9	3.2	6.3	0.8			
60歳代	2.1	10.2	-	1.8	0.0	0.0	2.7	1.5	-	2.3	0.3	3.4	1.6	0.6	5.9	-	1.2	0.9	2.7	10.0	4.8	0.0	1.0	0.6	0.5	2.9	5.6	1.8	0.0	-	N/A	1.0	4.3	-	0.6	0.7	2.0	1.9	7.4	0.0	2.3				
70歳代	3.2	16.2	-	2.4	10.3	8.3	5.7	2.8	-	2.1	0.0	6.7	5.6	5.3	1.9	-	2.1	0.7	2.7	8.5	5.2	1.1	3.6	4.2	0.8	2.2	2.8	4.8	2.2	-	N/A	0.9	11.5	-	3.1	0.0	4.3	3.7	2.8	6.5	0.0	2.3			
80歳代	6.4	19.7	-	5.6	30.0	8.3	9.5	8.0	-	3.9	1.8	3.1	1.8	11.2	13.0	-	5.4	1.6	6.8	10.5	16.3	2.5	3.6	6.6	1.2	3.0	2.3	4.0	0.0	-	N/A	3.2	19.8	-	4.6	2.0	4.9	4.0	15.9	13.2	2.1	6.2			
90歳代	14.7	33.3	-	8.3	50.0	42.9	22.8	14.3	-	19.0	1.8	6.7	10.0	21.1	26.7	-	21.4	0.0	5.9	27.6	23.3	3.2	1.8	16.7	3.7	12.9	9.1	0.0	0.0	-	N/A	15.4	43.3	-	20.0	2.7	8.3	5.6	24.0	12.8	0.0	14.9			
100歳以上	33.3	N/A	-	0.0	N/A	100.0	0.0	0.0	-	0.0	50.0	0.0	N/A	N/A	N/A	-	100.0	0.0	0.0	100.0	N/A	N/A	0.0	N/A	0.0	N/A	N/A	N/A	0.0	-	N/A	N/A	N/A	-	0.0	0.0	N/A	N/A	0.0	50.0	N/A	100.0			
全体	3.0	14.9	-	2.1	10.5	14.3	4.3	2.9	-	1.8	0.4	4.1	3.2	5.0	6.1	-	2.8	0.7	2.3	8.9	7.6	1.0	2.1	4.1	0.9	1.6	1.9	4.3	1.0	-	N/A	1.4	12.3	-	2.4	0.7	3.3	2.3	5.0	5.4	1.3	3.3			
年代別自宅への退院患者数(人)	2950	0	-	100	26	0	17	184	-	52	333	0	0	0	0	-	11	88	244	113	0	7	6	0	0	140	293	0	18	140	-	0	3	0	-	463	81	0	223	88	292	37	1		
10歳代	1004	11	-	39	10	0	88	80	-	133	46	1	3	6	10	-	14	56	35	17	3	10	8	5	4	20	77	4	13	17	-	0	10	8	-	100	12	7	65	23	51	4	14		
20歳代	1328	7	-	22	9	0	64	165	-	252	86	3	8	13	7	-	17	56	62	29	9	30	11	12	5	26	71	3	22	37	-	0	8	6	-	75	21	13	42	4	70	7	56		
30歳代	2071	12	-	39	45	2	92	235	-	411	91	4	9	22	17	-	15	122	68	42	19	30	8	9	14	57	77	3	46	74	-	0	20	11	-	157	31	8	108	13	87	1	72		
40歳代	2429	18	-	71	17	1	169	207	-	252	130	6	12	46	27	-	40	173	78	47	24	52	21	22	33	64	101	5	50	49	-	0	29	16	-	183	33	20	167	22	147	13	84		
50歳代	3474	41	-	121	11	4	223	251	-	275	204	9	21	74	29	-	54	272	130	53	54	59	69	32	70	101	159	7	55	63	-	0	73	36	-	191	66	31	278	34	189	16	119		
60歳代	7035	108	-	280	44	7	291	528	-	531	392	29	61	180	51	-	173	573	256	160	105	163	108	99	166	208	344	18	113	110	-	0	103	94	-	334	153	49	628	71	284	45	176		
70歳代	8903	136	-	381	58	12	349	902	-	705	437	60	125	190	53	-	242	564	300	247	155	185	112	142	257	232	398	21	181	172	-	0	109	104	-	352	237	69	629	106	368	48	265		
80歳代	6049	137	-	178	60	36	252	537	-	355	329	65	114	187	54	-	147	258	206	171	104	157	167	137	168	203	264	25	71	108	-	0	62	101	-	303	201	61	251	88	204	47	241		
90歳代	1063	33	-	36	14	14	57	77	-	42	55	15	20	19	15	-	14	21	34	29	30	31	55	24	27	31	33	7	12	18	-	0	13	30	-	65	37	12	18	25	39	14	47		
100歳以上	33	0	-	2	0	1	1	2	-	2	2	2	0	0	0	-	2	1	1	4	0	0	2	0	1	0	0	0	0	-	0	0	0	-	2	1	0	-	2	1	0	2	2	0	2
全体	36339	503	-	1268	294	77	1603	3168	-	3010	2105	194	373	737	263	-	719	2184	1414	912	503	724	567	482	745	1082	1817	93	581	789	-	0	430	406	-	2225	873	270	2409	476	1733	232	1077		

年代別在宅医療の実施率(%)



年代別自宅への退院患者数(人)

