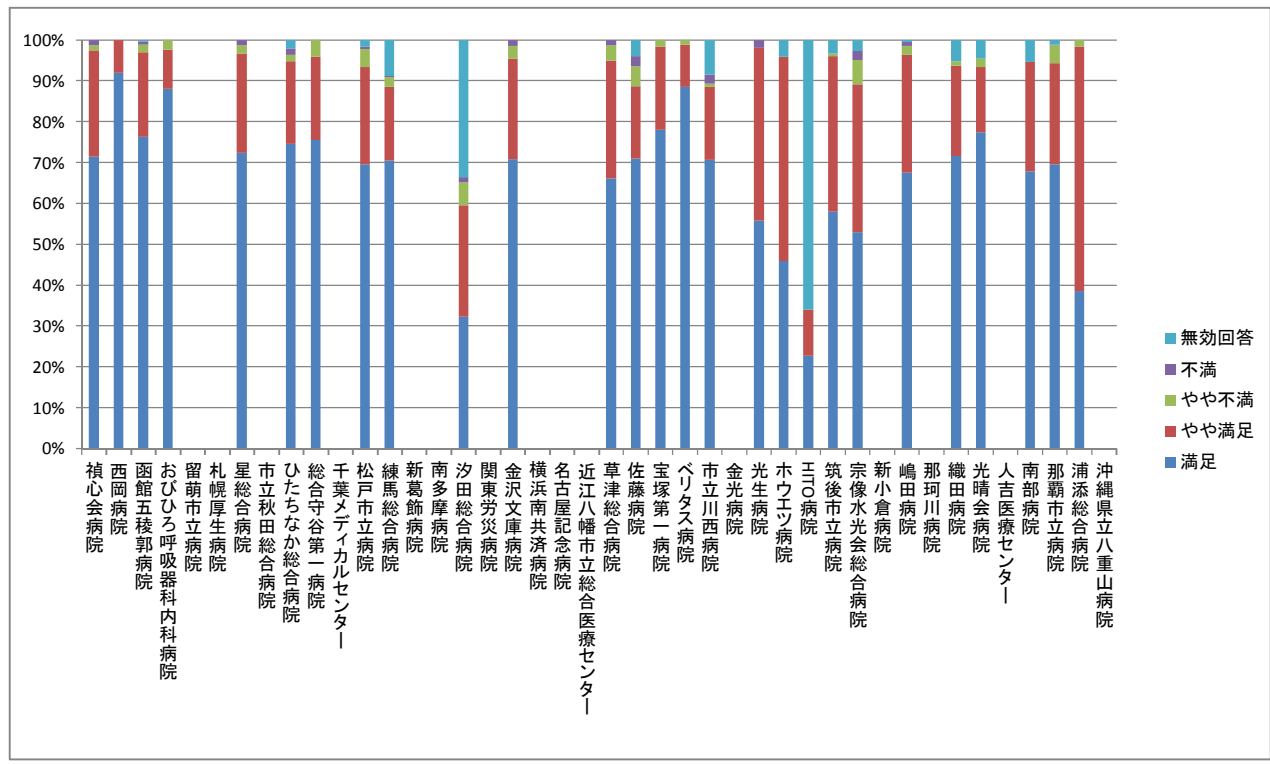


医療の質評価公表事業 患者満足度調査集計表(平成26年度第1期)

1. 今回の入院は全体的に満足のものでしたか？

No.	病院名	客体数	回答数	回答率	満足	やや満足	やや不満	不満	無効回答					
1	禎心会病院	193	77	39.9%	55	71.4%	20	26.0%	1	1.3%	1	1.3%	0	0.0%
2	西岡病院	73	25	34.2%	23	92.0%	2	8.0%	0	0.0%	0	0.0%	0	0.0%
3	函館五稜郭病院	935	533	57.0%	407	76.4%	110	20.6%	10	1.9%	4	0.8%	2	0.4%
4	おびひろ呼吸器科内科病院	75	42	56.0%	37	88.1%	4	9.5%	1	2.4%	0	0.0%	0	0.0%
5	留萌市立病院	-	-	-	-	-	-	-	-	-	-	-	-	-
6	札幌厚生病院	-	-	-	-	-	-	-	-	-	-	-	-	-
7	星総合病院	605	148	24.5%	107	72.3%	36	24.3%	3	2.0%	2	1.4%	0	0.0%
8	市立秋田総合病院	-	-	-	-	-	-	-	-	-	-	-	-	-
9	ひたちなか総合病院	299	189	63.2%	141	74.6%	38	20.1%	3	1.6%	3	1.6%	4	2.1%
10	総合守谷第一病院	192	49	25.5%	37	75.5%	10	20.4%	2	4.1%	0	0.0%	0	0.0%
11	千葉メディカルセンター	-	-	-	-	-	-	-	-	-	-	-	-	-
12	松戸市立病院	375	181	48.3%	126	69.6%	43	23.8%	8	4.4%	1	0.6%	3	1.7%
13	練馬総合病院	526	261	49.6%	184	70.5%	47	18.0%	6	2.3%	1	0.4%	23	8.8%
14	新葛飾病院	-	-	-	-	-	-	-	-	-	-	-	-	-
15	南多摩病院	-	-	-	-	-	-	-	-	-	-	-	-	-
16	汐田総合病院	268	158	59.0%	51	32.3%	43	27.2%	9	5.7%	2	1.3%	53	33.5%
17	関東労災病院	-	-	-	-	-	-	-	-	-	-	-	-	-
18	金沢文庫病院	194	65	33.5%	46	70.8%	16	24.6%	2	3.1%	1	1.5%	0	0.0%
19	横浜南共済病院	-	-	-	-	-	-	-	-	-	-	-	-	-
20	名古屋記念病院	-	-	-	-	-	-	-	-	-	-	-	-	-
21	近江八幡市立総合医療センター	-	-	-	-	-	-	-	-	-	-	-	-	-
22	草津総合病院	699	159	22.7%	105	66.0%	46	28.9%	6	3.8%	2	1.3%	0	0.0%
23	佐藤病院	294	124	42.2%	88	71.0%	22	17.7%	6	4.8%	3	2.4%	5	4.0%
24	宝塚第一病院	94	59	62.8%	46	78.0%	12	20.3%	1	1.7%	0	0.0%	0	0.0%
25	ペリタス病院	419	166	39.6%	147	88.6%	17	10.2%	2	1.2%	0	0.0%	0	0.0%
26	市立川西病院	248	140	56.5%	99	70.7%	25	17.9%	1	0.7%	3	2.1%	12	8.6%
27	金光病院	-	-	-	-	-	-	-	-	-	-	-	-	-
28	光生病院	176	52	29.5%	29	55.8%	22	42.3%	0	0.0%	1	1.9%	0	0.0%
29	ホウエイツ病院	61	24	39.3%	11	45.8%	12	50.0%	0	0.0%	0	0.0%	1	4.2%
30	HITO病院	163	53	32.5%	12	22.6%	6	11.3%	0	0.0%	0	0.0%	35	66.0%
31	筑後市立病院	546	152	27.8%	88	57.9%	58	38.2%	1	0.7%	0	0.0%	5	3.3%
32	宗像水光会総合病院	288	185	64.2%	98	53.0%	67	36.2%	11	5.9%	4	2.2%	5	2.7%
33	新小倉病院	-	-	-	-	-	-	-	-	-	-	-	-	-
34	嶋田病院	265	194	73.2%	131	67.5%	56	28.9%	4	2.1%	2	1.0%	1	0.5%
35	那珂川病院	-	-	-	-	-	-	-	-	-	-	-	-	-
36	織田病院	163	95	58.3%	68	71.6%	21	22.1%	1	1.1%	0	0.0%	5	5.3%
37	光晴会病院	205	194	94.6%	150	77.3%	31	16.0%	4	2.1%	0	0.0%	9	4.6%
38	人吉医療センター	-	-	-	-	-	-	-	-	-	-	-	-	-
39	南部病院	116	56	48.3%	38	67.9%	15	26.8%	0	0.0%	0	0.0%	3	5.4%
40	那覇市立病院	722	582	80.6%	405	69.6%	144	24.7%	25	4.3%	1	0.2%	7	1.2%
41	浦添総合病院	565	364	64.4%	140	38.5%	218	59.9%	6	1.6%	0	0.0%	0	0.0%
42	沖縄県立八重山病院	-	-	-	-	-	-	-	-	-	-	-	-	-
合計		8759	4327	49.4%	2869	66.3%	1141	26.4%	113	2.6%	31	0.7%	173	4.0%



※ 平成26年9月、10月のうち1ヶ月間を調査期間とした
 ※ 原則4段階評価の回答としたが、5段階評価で調査を実施した施設については、「普通」を4段階評価で実施した病院の「やや満足」「やや不満」の割合に基づき振り分けを行った。