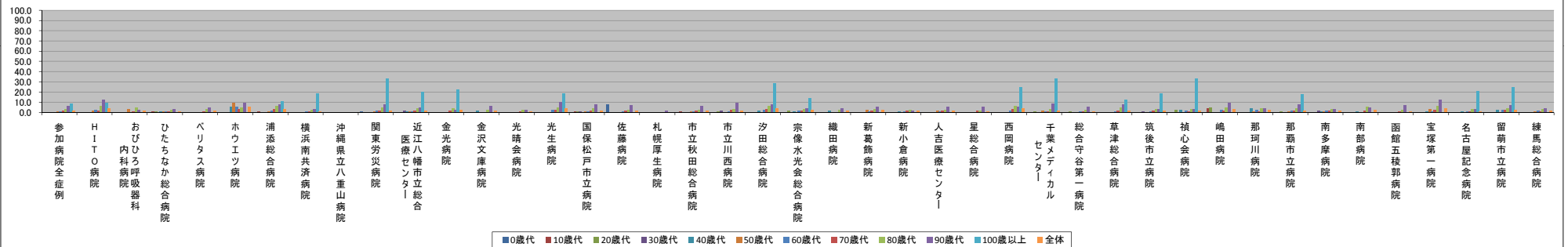


～(ハイフン)表記は、H28/05/18時点でデータ未提出の病院です。

	参加病院全症例	HITO病院	おびひろ呼吸器科内科	ひたちなか総合病院	ベリタス病院	ホウエツ病院	浦添総合病院	横浜南共済病院	沖縄県立八重山病院	関東労災病院	近江八幡市立総合医療センター	金光病院	金沢文庫病院	光晴会病院	光生病院	国保松戸市立病院	佐藤病院	札幌厚生病院	市立秋田総合病院	市立川西病院	市立川西病院	汐田総合病院	宗像水光会総合病院	織田病院	新潟飾病院	新小倉病院	人吉医療センター	星総合病院	西岡病院	千葉メディカルセンター	総合守谷第一病院	草津総合病院	筑後市立病院	植心会病院	嶋田病院	那珂川病院	那覇市立病院	南多摩病院	南部病院	函館五稜郭病院	宝塚第一病院	名古屋記念病院	留萌市立病院	練馬総合病院					
年代別褥瘡の持込率(%)	0.1	0.0	N/A	0.0	0.0	N/A	0.0	0.2	-	0.6	0.2	N/A	N/A	N/A	N/A	0.3	7.7	0.0	0.0	0.0	0.0	0.0	0.0	N/A	0.0	0.2	0.1	N/A	0.0	0.3	0.0	0.0	0.0	0.0	0.0	N/A	0.0	0.1	0.3	N/A	0.0	0.0	0.0	0.0	0.0	0.0	0.0		
10歳代	0.3	0.0	0.0	0.7	0.0	0.0	0.7	0.0	-	0.3	0.4	0.0	0.0	0.0	0.0	0.9	0.0	0.0	0.6	0.0	0.0	0.0	0.0	0.0	0.0	0.0	0.3	0.0	0.0	0.0	0.0	0.0	0.0	0.0	0.0	0.0	0.0	0.0	0.0	0.0	0.0	0.0	0.0	0.0	0.0	0.0	0.0	0.0	0.0
20歳代	0.3	0.0	0.0	0.9	0.0	0.0	0.3	0.0	-	0.0	0.0	0.0	0.0	0.0	0.0	1.0	0.0	0.0	0.0	0.8	0.0	2.0	0.0	0.0	0.0	0.0	0.0	0.4	0.3	0.0	0.2	0.0	0.2	0.8	0.0	0.0	0.0	0.0	0.4	1.6	0.0	0.0	0.0	0.0	0.0	0.0	0.0	0.0	0.0
30歳代	0.3	0.0	0.0	0.0	0.0	0.0	0.5	0.1	-	0.2	1.6	0.0	0.0	0.0	0.0	0.7	0.0	0.0	0.1	0.0	1.5	0.0	0.0	0.0	0.0	0.4	0.3	0.0	0.2	0.0	0.2	0.4	0.3	0.0	0.0	0.0	0.4	1.6	0.0	0.0	0.0	0.0	0.0	0.0	0.0	0.0	0.0	0.0	0.3
40歳代	0.5	0.0	0.0	1.1	0.0	0.0	5.8	0.4	0.5	-	0.3	0.9	0.0	1.4	0.0	0.0	0.0	0.0	0.0	0.0	1.8	1.0	1.7	0.0	0.7	0.0	0.5	0.0	0.2	0.4	0.3	0.0	0.0	0.3	0.0	2.3	0.0	4.4	0.3	0.9	1.1	0.0	1.0	0.8	2.5	0.4	0.7		
50歳代	0.6	1.4	3.0	0.9	0.4	9.1	1.1	0.1	-	0.9	0.9	0.0	0.0	0.0	0.0	0.7	0.0	0.0	0.2	0.8	0.0	0.6	0.4	0.3	2.7	0.0	1.5	0.4	0.0	1.3	0.0	0.2	0.0	0.4	0.0	0.9	0.8	1.2	0.0	0.5	3.2	0.4	0.5	0.7	0.1	1.4			
60歳代	1.0	2.4	0.0	0.8	0.4	5.7	1.7	0.7	-	1.8	1.0	0.5	0.0	0.4	2.3	1.1	1.0	0.5	0.7	1.1	2.2	1.3	0.4	0.7	0.6	0.6	0.4	1.4	1.1	1.2	0.8	1.1	1.3	2.4	2.2	1.7	1.3	0.0	0.5	0.6	0.7	2.1	1.4	0.8					
70歳代	1.4	1.3	1.1	1.0	0.7	3.1	3.1	1.0	-	2.0	1.5	1.4	0.5	0.6	2.7	1.9	1.5	0.4	1.4	2.2	3.5	1.8	0.5	1.4	1.3	1.3	1.6	3.7	1.2	1.1	1.8	1.5	1.2	2.0	1.0	2.0	2.0	1.6	0.8	2.5	1.1	2.1	0.8	3.2					
80歳代	3.5	6.2	5.1	2.1	3.5	4.7	6.3	2.2	-	4.9	3.9	3.9	2.2	2.2	5.1	4.3	2.5	0.5	2.7	2.8	6.2	3.6	2.2	3.3	2.4	2.5	1.7	6.2	2.8	2.2	5.2	3.1	2.8	5.0	3.9	4.3	3.7	5.8	2.2	6.6	3.0	4.3	3.2	3.2					
90歳代	6.1	12.4	2.4	3.4	5.2	9.6	7.7	3.7	-	7.6	5.0	2.5	6.4	2.1	10.4	7.6	7.0	1.4	6.3	9.6	7.9	4.4	4.2	5.9	1.9	5.7	5.8	5.3	8.8	5.8	8.0	3.3	3.0	9.3	4.2	7.8	2.9	4.7	6.8	12.2	3.7	7.0	3.9	3.9					
100歳以上	8.8	9.1	N/A	0.0	0.0	11.1	18.8	-	-	33.3	20.0	22.2	0.0	N/A	18.8	0.0	0.0	0.0	0.0	28.6	14.3	0.0	0.0	0.0	0.0	0.0	0.0	25.0	33.3	0.0	12.5	18.8	33.3	0.0	0.0	17.6	0.0	0.0	0.0	21.1	25.0	0.0	0.0	0.0	0.0				
全体	1.7	4.0	2.0	1.1	1.3	5.4	2.8	1.0	-	1.8	1.7	2.3	1.7	0.9	4.1	1.5	1.8	0.4	1.3	2.0	3.9	2.2	1.4	2.1	1.3	1.3	1.5	1.0	4.3	1.4	1.1	1.8	1.8	1.6	3.7	2.7	1.8	2.0	2.4	0.8	3.9	1.2	2.6	1.6	1.6				
年代別症例数(人)	14394	2	0	500	219	0	83	650	-	321	1251	0	0	0	0	1067	13	442	938	417	1	45	52	0	2	493	1247	0	204	578	157	60	11	0	2	2356	358	0	931	356	1383	245	10	58					
10歳代	5257	28	1	146	105	3	425	354	-	631	227	11	23	30	65	231	17	244	171	67	19	78	67	11	18	106	322	14	214	80	86	95	35	46	14	331	87	25	303	103	276	50	58						
20歳代	6534	46	3	106	189	7	357	608	-	1025	283	13	31	47	48	100	74	289	222	126	41	101	80	35	38	150	236	28	244	170	274	118	38	61	22	359	109	52	193	35	264	49	273						
30歳代	10518	65	10	203	362	7	421	927	-	1856	447	15	38	81	51	137	90	522	294	203	72	164	77	47	75	256	300	28	440	338	437	120	70	58	30	709	122	50	483	48	460	61	344						
40歳代	12452	123	11	365	256	18	767	816	-	1200	532	28	72	183	97	212	180	761	369	190	123	202	120	101	146	253	400	17	420	225	586	174	173	113	91	788	211	89	783	105	623	81	448						
50歳代	17427	208	66	541	257	33	1056	1026	-	1190	865	45	139	320	134	280	251	1214	596	228	198	261	263	188	322	478	898	39	470	252	565	344	252	206	114	936	247	140	1305	157	680	186	539						
60歳代	35821	493	157	1373	533	70	1550	2446	-	2399	1778	187	207	833	265	631	668	2530	1242	697	489	701	467	446	682	993	1364	73	892	580	1014	817	537	460	277	1433	609	211	2793	340	1255	484	845						
70歳代	48965	682	267	1885	828	129	1883	3991	-	3141	2144	291	548	952	366	1015	1123	2766	1481	1132	805	1014	594	700	1158	1342	1786	134	1362	740	1129	1082	641	783	506	1805	1023	313	2879	570	1776	866	1333						
80歳代	40194	809	175	1062	826	277	1544	2536	-	2041	1833	438	744	921	565	515	879	1275	1174	944	676	1089	901	704	876	1369	1428	290	751	644	825	1225	428	931	659	1586	1032	380	1615	726	1421	729	1351						
90歳代	10657	290	42	204	270	115	455	437	-	395	377	160	235	146	269	79	256	138	255	208	202	338	360	152	267	318	257	169	148	154	263	368	132	366	265	506	277	127	236	319	375	227	456						
100歳以上	431	11	0	7	11	5	27	16	-	12	10	9	14	0	16	1	19	4	7	19	7	14	22	6	10	7	6	4	3	4	16	16	3	14	12	17	10	3	4	24	19	4	18						
全体	2E+05	2757	732	6392	3856	664	8568	13807	-	14211	9747	1197	2051	3513	1876	4268	3610	10185	6749	4229	2633	4007	3033	2390	3594	5765	8154	786	5148	3765	5352	4419	2320	3038	1992	10870	4085	1390	11525	2783	8532	2982	5675						

年代別褥瘡の持込率(%)



年代別症例数(人)

