

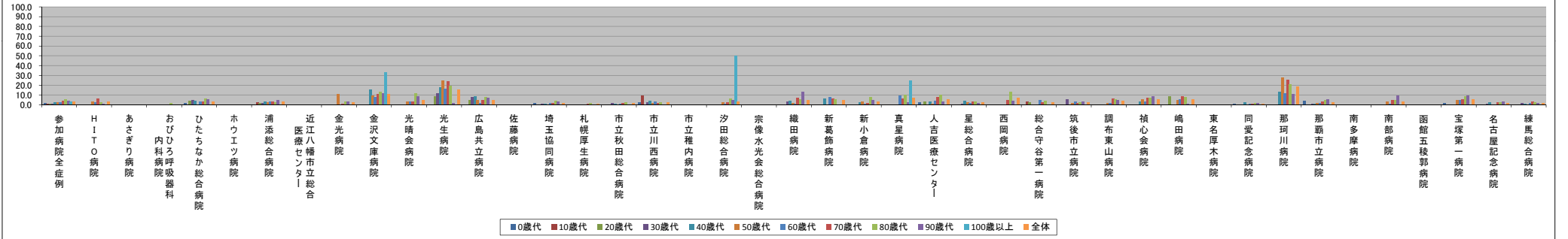
■他の病院・診療所の病棟からの転院率【第4四半期】

（ハイフン表記は、H28/05/24時点でデータ未提出の病院です。）

	参加病院全症例	H I T O 病院	あさぎり病院	おびひろ呼吸器科内科	ひたちなか総合病院	ホウエツツ病院	浦添総合病院	近江八幡市立総合医療センター	金光病院	金沢文庫病院	光晴会病院	光生病院	広島共立病院	佐藤病院	埼玉協同病院	札幌厚生病院	市立秋田総合病院	市立川西病院	市立椎内病院	汐田総合病院	宗像水光会総合病院	織田病院	新葛飾病院	新小倉病院	真星病院	人吉医療センター	星総合病院	西岡病院	総合守谷第一病院	筑後市立病院	調布東山病院	植心会病院	嶋田病院	東名厚木病院	同愛記念病院	那珂川病院	那覇市立病院	南多摩病院	南部病院	函館五稜郭病院	宝塚第一病院	名古屋記念病院	練馬総合病院		
年代別他病院からの転院率(%)	0歳代 1.5	0.0	0.0	N/A	1.5	-	0.0	-	N/A	0.0	N/A	N/A	0.0	-	1.7	0.0	0.5	2.3	-	N/A	-	0.0	N/A	0.0	0.0	2.6	0.3	N/A	0.0	0.0	N/A	N/A	N/A	0.7	N/A	4.1	-	N/A	-	1.4	0.3	N/A			
10歳代	0.7	0.0	0.0	N/A	0.0	-	2.6	-	0.0	0.0	0.0	0.0	0.0	-	0.0	0.0	0.0	9.1	-	0.0	-	0.0	0.0	0.0	0.0	0.0	0.0	0.0	3.6	0.0	0.0	0.0	0.0	0.0	0.0	0.0	0.0	0.0	0.0	0.0	0.0	0.0	0.0	0.0	
20歳代	0.7	0.0	0.0	0.0	4.2	-	1.5	-	0.0	0.0	0.0	8.3	4.5	-	0.0	0.0	0.0	0.0	-	0.0	-	0.0	0.0	0.0	0.0	3.1	0.0	0.0	2.6	0.0	0.0	0.0	0.0	8.3	-	0.0	0.0	0.0	0.0	0.0	0.0	0.0	0.0	0.0	0.0
30歳代	1.0	0.0	0.0	0.0	4.5	-	1.8	-	0.0	0.0	0.0	11.8	7.7	-	0.8	0.0	1.5	2.6	-	0.0	-	2.9	0.0	0.0	0.0	0.0	1.1	0.0	0.0	5.9	0.0	0.0	0.0	0.0	0.0	0.0	0.0	0.0	0.0	0.0	0.0	0.0	0.0	0.0	
40歳代	2.3	0.0	0.0	0.0	4.2	-	3.1	-	0.0	15.4	0.0	17.6	8.2	-	0.7	0.0	1.1	4.3	-	0.0	-	4.3	6.3	2.6	0.0	3.2	3.8	0.0	0.0	0.0	0.0	0.0	2.8	0.0	0.0	0.0	0.0	0.0	0.0	0.0	0.0	0.0	0.0	0.0	0.0
50歳代	2.1	3.3	0.0	0.0	0.0	-	2.5	-	11.1	9.5	3.0	25.0	4.9	-	0.0	0.0	0.5	1.4	-	2.3	-	1.5	0.0	3.6	0.0	1.0	2.4	0.0	0.0	1.4	2.0	5.5	4.5	-	0.0	28.0	2.0	-	3.4	-	5.0	0.0	0.0		
60歳代	2.5	2.5	0.0	0.0	2.8	-	3.6	-	0.0	8.0	3.2	16.4	2.0	-	1.5	0.4	1.0	3.1	-	1.0	-	0.8	8.0	0.7	9.6	4.3	1.5	0.0	4.6	3.2	1.4	3.1	5.6	-	1.1	11.7	1.3	-	1.2	-	5.0	0.3	1.8		
70歳代	3.8	6.1	0.0	0.0	3.4	-	3.6	-	1.1	11.1	2.9	24.3	4.9	-	1.7	1.2	2.0	1.9	-	2.2	-	7.1	6.3	1.3	6.3	7.7	3.5	4.8	2.1	1.7	6.5	7.1	8.2	-	1.0	25.8	2.8	-	5.0	-	5.8	2.1	2.8		
80歳代	5.6	2.7	0.0	2.0	6.3	-	2.4	-	3.1	12.9	11.5	19.0	7.7	-	4.1	1.5	2.3	2.4	-	6.3	-	5.7	5.4	7.6	10.1	10.2	3.1	13.1	4.1	2.5	5.4	7.0	7.9	-	1.7	21.1	4.7	-	4.7	-	8.4	2.1	2.2		
90歳代	4.3	1.2	0.0	0.0	5.4	-	4.6	-	3.7	11.8	8.3	1.4	7.3	-	3.2	0.0	0.0	0.0	-	4.9	-	13.4	0.0	5.2	2.3	3.2	3.3	4.4	0.0	3.7	5.0	8.6	1.1	-	1.6	10.9	5.4	-	9.4	-	9.3	3.2	1.9		
100歳以上	3.4	0.0	N/A	N/A	0.0	-	0.0	-	N/A	33.3	0.0	0.0	0.0	-	0.0	N/A	0.0	0.0	-	50.0	-	0.0	0.0	0.0	25.0	N/A	0.0	0.0	0.0	0.0	0.0	N/A	0.0	0.0	-	0.0	0.0	0.0	-	0.0	-	0.0	0.0	0.0	
全体	3.3	3.0	0.0	0.4	3.5	-	3.0	-	2.7	11.1	4.9	15.7	4.9	-	1.7	0.6	1.3	2.3	-	3.3	-	5.2	9.1	3.3	7.3	5.9	2.2	7.0	2.2	2.3	4.0	3.3	5.8	-	1.0	18.9	2.7	-	3.7	-	5.6	1.3	1.8		

	参加病院全症例	H I T O 病院	あさぎり病院	おびひろ呼吸器科内科	ひたちなか総合病院	ホウエツツ病院	浦添総合病院	近江八幡市立総合医療センター	金光病院	金沢文庫病院	光晴会病院	光生病院	広島共立病院	佐藤病院	埼玉協同病院	札幌厚生病院	市立秋田総合病院	市立川西病院	市立椎内病院	汐田総合病院	宗像水光会総合病院	織田病院	新葛飾病院	新小倉病院	真星病院	人吉医療センター	星総合病院	西岡病院	総合守谷第一病院	筑後市立病院	調布東山病院	植心会病院	嶋田病院	東名厚木病院	同愛記念病院	那珂川病院	那覇市立病院	南多摩病院	南部病院	函館五稜郭病院	宝塚第一病院	名古屋記念病院	練馬総合病院
年代別症例数(人)	0歳代 2270	1	60	0	67	-	21	-	0	1	0	0	60	-	115	56	219	88	-	0	-	11	0	0	1	114	303	0	117	6	0	0	0	0	140	0	508	-	0	-	72	310	0
10歳代	724	4	3	0	43	-	78	-	2	3	7	11	26	-	25	46	30	22	-	2	-	16	3	5	1	16	52	2	28	23	3	14	4	-	65	3	76	-	4	-	31	61	15
20歳代	945	15	54	2	24	-	67	-	4	3	22	12	22	-	69	46	50	20	-	12	-	16	8	9	2	32	59	4	39	16	5	19	12	-	82	3	100	-	6	-	4	63	44
30歳代	1595	13	120	2	44	-	112	-	6	12	25	17	13	-	132	81	65	38	-	18	-	35	12	10	4	79	94	6	78	17	13	36	20	-	141	7	169	-	18	-	6	98	54
40歳代	2093	38	47	5	72	-	159	-	4	13	51	17	49	-	143	130	95	47	-	36	-	46	32	38	5	63	131	6	47	45	27	71	29	-	161	23	176	-	20	-	20	153	94
50歳代	3026	61	48	10	128	-	242	-	18	21	100	32	61	-	176	213	182	72	-	43	-	65	40	56	14	96	248	71	54	69	51	110	44	-	191	25	203	-	58	-	20	150	118
60歳代	6537	118	145	84	316	-	394	-	25	88	278	61	148	-	399	452	315	192	-	103	-	121	138	137	52	276	394	19	153	187	69	192	126	-	379	60	385	-	83	-	80	340	228
70歳代	8336	163	211	62	470	-	412	-	87	162	238	70	182	-	587	409	403	319	-	182	-	170	192	223	96	339	479	21	190	239	108	239	159	-	481	97	423	-	100	-	103	430	290
80歳代	7673	226	129	50	270	-	329	-	96	178	226	126	182	-	314	205	353	289	-	175	-	227	221	223	109	401	381	84	170	317	112	199	240	-	303	175	423	-	107	-	143	374	316
90歳代	2171	84	14	10	56	-	87	-	54	78	48	72	55	-	63	19	78	64	-	41	-	82	68	58	43	95	75	45	39	107	40	58	93	-	61	55	112	-	32	-	86	94	107
100歳以上	88	3	0	0	1	-	2	-	0	3	1	2	6	-	6	0	1	1	-	2	-	1	5	2	4	0	1	7	4	2	0	4	10	-	1	1	5	-	1	-	2	2	8
全体	35458	725	831	225	1491	-	1903	-	296	560	996	420	804	-	2029	1657	1791	1152	-	614	-	790	719	761	331	1511	2217	201	919	1028	428	942	737	-	2005	449	2580	-	429	-	567	2075	1274

年代別他病院からの転院率(%)



年代別症例数(人)

