

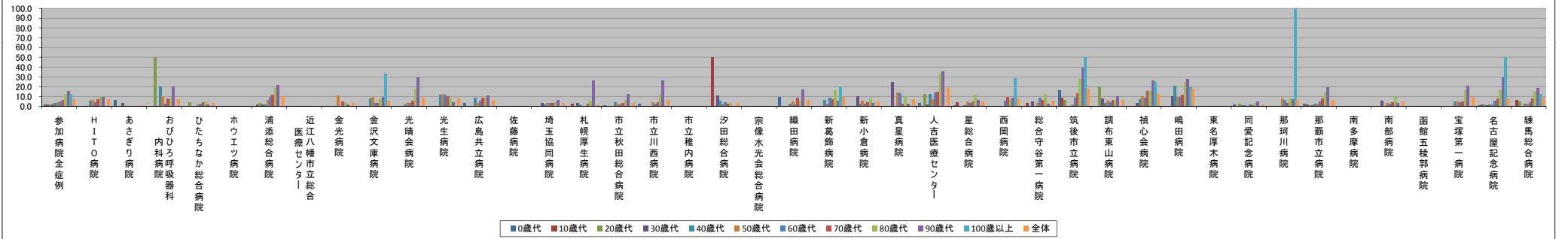
■他の病院・診療所の病棟への転院率【第4四半期】

～(ハイフン)表記は、H28/05/24時点でデータ未提出の病院です。

	参加病院全症例	H I T O 病院	あさざり病院	おびひろ呼吸器科内科	ひたちなか総合病院	ホウエツツ病院	浦添総合病院	近江八幡市立総合医療センター	金光病院	金沢文庫病院	光晴会病院	光生病院	広島共立病院	佐藤病院	埼玉協同病院	札幌厚生病院	市立秋田総合病院	市立川西病院	市立椎内病院	汐田総合病院	宗像水光会総合病院	織田病院	新葛飾病院	新小倉病院	真星病院	人吉医療センター	星総合病院	西岡病院	総合守谷第一病院	筑後市立病院	調布東山病院	植心会病院	嶋田病院	東名厚木病院	同愛記念病院	那珂川病院	那覇市立病院	南多摩病院	南部病院	函館五稜郭病院	宝塚第一病院	名古屋記念病院	練馬総合病院
年代別他病院への転院率(%)	0歳代 1.5	0.0	6.7	N/A	0.0	-	0.0	-	N/A	0.0	N/A	N/A	3.3	-	0.0	0.0	0.9	2.3	-	N/A	-	9.1	N/A	N/A	0.0	3.5	0.7	N/A	0.0	16.7	N/A	N/A	N/A	-	1.4	N/A	2.4	-	N/A	-	0.0	1.0	N/A
10歳代	1.5	0.0	0.0	N/A	0.0	-	1.3	-	0.0	0.0	0.0	0.0	0.0	-	0.0	2.2	0.0	0.0	-	50.0	-	0.0	0.0	0.0	0.0	0.0	3.8	0.0	3.6	8.7	0.0	0.0	0.0	-	0.0	0.0	1.3	-	0.0	-	0.0	1.6	6.7
20歳代	1.7	0.0	0.0	50.0	4.2	-	3.0	-	0.0	0.0	0.0	0.0	0.0	-	0.0	0.0	0.0	0.0	-	0.0	-	0.0	0.0	0.0	0.0	12.5	0.0	0.0	6.3	20.0	0.0	0.0	-	2.4	0.0	1.0	-	0.0	-	0.0	1.6	4.5	
30歳代	1.9	0.0	3.3	0.0	0.0	-	1.8	-	0.0	0.0	0.0	0.0	0.0	-	1.4	1.5	4.2	0.0	-	11.1	-	0.0	0.0	10.0	25.0	1.3	0.0	0.0	5.1	0.0	7.7	2.8	10.0	-	0.7	0.0	1.2	-	5.6	-	0.0	1.0	0.0
40歳代	2.9	5.3	0.0	20.0	0.0	-	1.9	-	0.0	7.7	2.0	11.8	8.2	-	2.2	6.3	2.6	0.0	-	5.6	-	2.2	6.3	2.6	0.0	12.7	0.8	0.0	0.0	0.0	3.7	7.0	20.7	-	1.2	0.0	2.3	-	0.0	-	5.0	2.0	2.1
50歳代	3.9	6.6	0.0	10.0	1.6	-	6.6	-	11.1	9.5	3.0	12.5	3.3	-	2.8	0.5	2.2	4.2	-	2.3	-	4.6	2.5	5.4	14.3	7.3	5.2	0.0	3.7	1.4	5.9	10.0	9.1	-	0.5	8.0	2.5	-	3.4	-	5.0	2.0	2.5
60歳代	4.7	4.2	0.0	2.4	2.5	-	9.6	-	0.0	3.4	3.6	11.5	5.4	-	3.5	0.0	1.6	2.1	-	3.9	-	1.7	8.7	2.2	13.5	14.1	3.6	5.3	8.5	8.6	4.3	8.9	9.5	-	1.8	6.7	4.7	-	2.4	-	3.8	5.3	4.4
70歳代	6.3	7.4	0.5	8.1	3.8	-	11.9	-	4.6	3.1	5.9	10.0	8.2	-	3.7	2.4	3.7	4.1	-	2.7	-	8.8	7.3	4.0	2.1	14.7	5.2	9.5	6.3	13.0	6.5	15.1	11.9	-	0.8	3.1	7.8	-	4.0	-	4.9	8.1	7.6
80歳代	12.6	9.7	0.0	8.0	5.2	-	18.8	-	4.2	7.9	18.1	7.9	8.2	-	4.1	5.4	6.2	12.1	-	2.9	-	5.3	16.7	8.1	9.2	33.2	11.8	7.1	12.4	27.8	6.3	15.6	25.0	-	3.6	8.0	13.9	-	9.3	-	16.1	16.6	14.6
90歳代	15.9	9.5	0.0	20.0	1.8	-	21.8	-	1.9	9.2	29.2	4.2	10.9	-	6.3	26.3	12.8	26.6	-	0.0	-	17.1	5.9	3.4	2.3	35.8	6.7	8.9	2.6	39.3	10.0	25.9	28.0	-	4.9	7.3	19.6	-	3.1	-	20.9	29.8	18.7
100歳以上	12.5	0.0	N/A	N/A	0.0	-	0.0	-	N/A	33.3	0.0	0.0	0.0	-	0.0	N/A	0.0	0.0	-	0.0	-	0.0	20.0	0.0	0.0	N/A	0.0	28.6	0.0	50.0	0.0	50.0	25.0	20.0	-	0.0	100.0	0.0	-	0.0	-	50.0	12.5
全体	6.8	7.3	1.1	7.1	3.0	-	10.1	-	3.7	5.9	8.3	7.9	6.5	-	3.2	2.0	3.5	6.4	-	3.3	-	6.1	9.9	4.9	6.9	15.5	4.8	7.5	9.9	17.8	6.3	12.4	17.8	-	1.6	6.2	6.1	-	4.7	-	9.0	7.5	8.4

年代別症例数(人)	0歳代	10歳代	20歳代	30歳代	40歳代	50歳代	60歳代	70歳代	80歳代	90歳代	100歳以上	全体
参加病院全症例	2270	724	945	1595	2093	3026	6537	8336	7673	2171	88	35458
H I T O 病院	1	4	15	13	38	61	118	163	226	84	3	726
あさざり病院	60	3	54	120	47	48	145	211	129	14	0	831
おびひろ呼吸器科内科	0	0	24	2	5	10	84	62	50	10	0	225
ひたちなか総合病院	67	43	78	112	72	128	316	470	329	56	1	1491
ホウエツツ病院	-	-	-	-	-	-	-	-	-	-	-	-
浦添総合病院	-	-	-	-	-	-	-	-	-	-	-	-
近江八幡市立総合医療センター	-	-	-	-	-	-	-	-	-	-	-	-
金光病院	0	1	3	6	4	13	21	162	178	76	3	296
金沢文庫病院	0	3	22	12	51	100	278	238	226	28	1	560
光晴会病院	0	7	22	25	17	32	61	126	182	46	2	996
光生病院	0	0	0	0	0	0	0	0	0	0	0	420
広島共立病院	60	26	46	81	171	321	611	409	353	78	1	804
佐藤病院	-	-	-	-	-	-	-	-	-	-	-	-
埼玉協同病院	-	-	-	-	-	-	-	-	-	-	-	-
札幌厚生病院	-	-	-	-	-	-	-	-	-	-	-	-
市立秋田総合病院	-	-	-	-	-	-	-	-	-	-	-	-
市立川西病院	-	-	-	-	-	-	-	-	-	-	-	-
市立椎内病院	-	-	-	-	-	-	-	-	-	-	-	-
汐田総合病院	-	-	-	-	-	-	-	-	-	-	-	-
宗像水光会総合病院	-	-	-	-	-	-	-	-	-	-	-	-
織田病院	-	-	-	-	-	-	-	-	-	-	-	-
新葛飾病院	-	-	-	-	-	-	-	-	-	-	-	-
新小倉病院	-	-	-	-	-	-	-	-	-	-	-	-
真星病院	-	-	-	-	-	-	-	-	-	-	-	-
人吉医療センター	-	-	-	-	-	-	-	-	-	-	-	-
星総合病院	1	5	8	10	5	14	19	39	40	45	4	331
西岡病院	0	3	8	12	32	40	56	96	109	75	2	1511
総合守谷第一病院	114	52	32	59	63	96	193	479	401	45	1	2217
筑後市立病院	6	2	4	4	6	7	19	23	170	31	2	201
調布東山病院	0	28	16	39	47	54	69	108	317	112	0	919
植心会病院	0	23	5	16	27	31	44	59	112	69	4	1028
嶋田病院	0	3	19	13	71	99	110	199	317	112	0	428
東名厚木病院	0	14	12	20	29	44	58	71	170	112	4	942
同愛記念病院	140	76	100	141	161	203	260	303	175	112	1	2005
那珂川病院	0	3	3	7	7	9	12	15	15	9	5	449
那覇市立病院	508	76	100	169	176	203	258	340	175	112	1	2580
南多摩病院	-	-	-	-	-	-	-	-	-	-	-	-
南部病院	-	-	-	-	-	-	-	-	-	-	-	-
函館五稜郭病院	-	-	-	-	-	-	-	-	-	-	-	-
宝塚第一病院	-	-	-	-	-	-	-	-	-	-	-	-
名古屋記念病院	72	31	63	6	153	150	188	340	143	86	2	2075
練馬総合病院	310	15	44	98	94	118	148	290	374	107	8	1274

年代別他病院への転院率(%)



年代別症例数(人)

