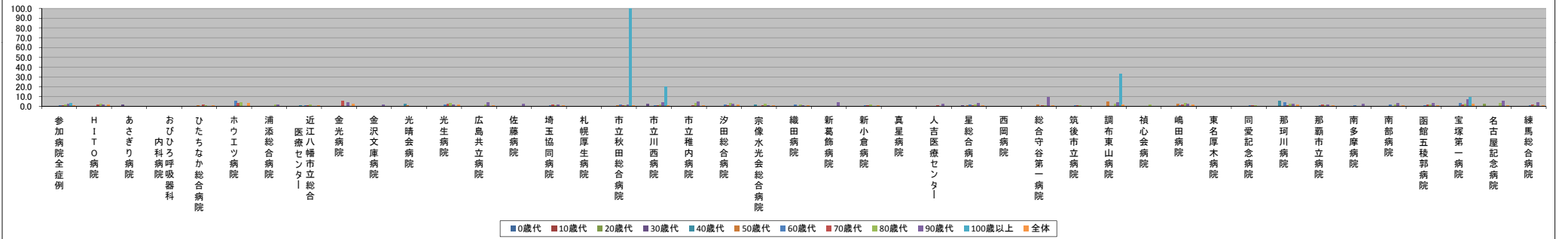


～(ハイフン)表記は、H28/05/24時点でデータ未提出の病院です。

	参加病院全症例	H I T O 病院	あさぎり病院	おびひろ呼吸器科内科	ひたちなか総合病院	ホウエツツ病院	浦添総合病院	近江八幡市立総合医療センター	金光病院	金沢文庫病院	光晴会病院	光生病院	広島共立病院	佐藤病院	埼玉協同病院	札幌厚生病院	市立秋田総合病院	市立川西病院	市立椎内病院	市立穂内病院	汐田総合病院	宗像水光会総合病院	織田病院	新葛飾病院	新小倉病院	真星病院	人吉医療センター	星総合病院	西岡病院	総合守谷第一病院	筑後市立病院	調布東山病院	植心会病院	嶋田病院	東名厚木病院	同愛記念病院	那珂川病院	那覇市立病院	南多摩病院	南部病院	函館五稜郭病院	宝塚第一病院	名古屋記念病院	練馬総合病院			
年代別痔瘻の発生率(%)	0.1	N/A	0.0	N/A	0.0	N/A	0.0	0.0	N/A	N/A	N/A	N/A	0.0	0.0	0.0	0.0	0.0	0.0	0.0	0.0	0.0	0.0	N/A	N/A	0.0	0.0	0.4	N/A	0.0	0.0	N/A	0.0	0.0	N/A	0.0	0.0	N/A	0.0	0.0	0.0	0.0	0.0	0.0	0.0	0.3	0.0	
10歳代	0.0	0.0	0.0	N/A	0.0	0.0	0.0	0.0	0.0	0.0	0.0	0.0	0.0	0.0	0.0	0.0	0.0	0.0	0.0	0.0	0.0	0.0	0.0	0.0	0.0	0.0	0.0	0.0	0.0	0.0	0.0	0.0	0.0	0.0	0.0	0.0	0.0	0.0	0.0	0.0	0.0	0.0	0.0	0.0	0.0	0.0	0.0
20歳代	0.2	0.0	0.0	0.0	0.0	0.0	0.0	0.0	0.0	0.0	0.0	0.0	0.0	0.0	0.0	0.0	0.0	0.0	0.0	0.0	0.0	0.0	0.0	0.0	0.0	0.0	0.0	0.0	0.0	0.0	0.0	0.0	0.0	0.0	0.0	0.0	0.0	0.0	0.0	0.0	0.0	0.0	0.0	0.0	0.0	0.0	0.0
30歳代	0.2	0.0	1.8	0.0	0.0	0.0	0.0	0.0	0.0	0.0	0.0	0.0	0.0	0.0	0.0	0.0	0.0	0.0	0.0	0.0	0.0	0.0	0.0	0.0	0.0	0.0	0.0	0.0	0.0	0.0	0.0	0.0	0.0	0.0	0.0	0.0	0.0	0.0	0.0	0.0	0.0	0.0	0.0	0.0	0.0	0.0	0.0
40歳代	0.1	0.0	0.0	0.0	0.0	0.0	0.0	0.8	0.0	0.0	2.1	0.0	0.0	0.0	0.0	0.0	0.0	0.0	0.0	0.0	1.6	0.0	0.0	0.0	0.0	0.0	0.0	0.0	0.0	0.0	0.0	0.0	0.0	0.0	0.0	0.0	0.0	0.0	0.0	0.0	0.0	0.0	0.0	0.0	0.0	0.0	0.0
50歳代	0.3	0.0	0.0	0.0	0.7	0.0	0.0	0.0	0.0	0.0	1.0	0.0	0.0	0.0	0.0	0.0	0.7	0.0	0.0	0.0	0.0	0.0	0.0	0.0	0.0	0.0	0.0	1.1	0.0	1.9	0.0	4.5	0.0	2.2	0.0	0.5	0.0	0.0	0.0	0.0	0.0	0.0	0.0	0.0	0.0	0.0	0.0
60歳代	0.6	0.0	0.0	0.0	0.3	5.9	0.5	0.9	0.0	0.0	0.4	1.6	0.0	0.0	0.6	0.1	1.4	0.6	0.0	1.8	0.5	1.7	0.0	0.1	0.0	0.0	0.0	1.4	0.0	0.0	0.6	0.0	0.0	0.9	0.0	0.8	3.8	0.6	0.7	1.8	0.9	3.5	0.3	1.0	1.8		
70歳代	0.8	1.9	0.0	0.0	1.3	2.8	0.4	0.6	5.6	0.0	0.4	2.1	0.0	0.0	0.8	0.3	0.6	1.0	1.0	1.0	1.1	0.0	0.4	0.7	0.0	0.9	0.8	0.0	1.0	0.7	0.0	0.0	1.7	0.0	1.0	1.6	0.0	0.0	1.5	1.7	0.4	1.8	0.3	1.0			
80歳代	1.3	2.4	0.0	0.0	0.8	4.0	1.3	1.8	0.0	0.0	0.4	3.2	1.7	0.0	0.6	0.0	0.9	2.0	3.5	3.4	2.6	1.3	0.0	1.8	0.0	0.3	1.5	0.0	0.7	0.7	2.1	1.5	2.9	0.0	0.6	2.1	1.1	0.4	2.0	2.0	2.4	3.6	0.9	4.3			
90歳代	2.1	1.9	0.0	0.0	0.0	0.0	1.3	0.0	4.3	1.5	0.0	1.4	3.9	2.4	1.6	0.0	1.6	3.8	4.8	2.1	1.1	4.3	0.0	0.0	0.0	2.4	3.2	0.0	9.1	0.0	4.3	0.0	2.5	0.0	0.0	2.2	2.0	2.6	3.4	2.9	7.2	5.6	4.3	4.3			
100歳以上	3.7	0.0	N/A	0.0	0.0	0.0	0.0	0.0	N/A	0.0	0.0	0.0	0.0	0.0	N/A	100.0	20.0	0.0	0.0	0.0	0.0	N/A	0.0	0.0	0.0	0.0	0.0	0.0	N/A	0.0	33.3	0.0	0.0	0.0	0.0	0.0	0.0	N/A	0.0	9.1	0.0	0.0	0.0				
全体	0.8	1.3	0.3	0.0	0.6	3.1	0.5	0.7	2.1	0.2	0.5	1.8	0.6	0.2	0.8	0.1	0.7	1.2	1.1	1.7	1.2	0.8	0.4	0.9	0.0	0.4	1.0	0.0	0.8	0.5	1.7	0.3	1.9	0.0	0.5	2.0	0.6	0.4	1.1	1.0	2.4	1.1	1.1	1.1			
年代別症例数(人)	3581	0	54	0	102	0	20	373	0	0	0	0	100	4	113	162	228	111	177	0	17	8	0	0	3	102	264	0	108	9	0	4	0	1	131	0	789	82	0	248	80	287	4	16			
10歳代	913	13	6	0	30	1	89	45	4	4	9	14	18	12	17	58	30	24	23	6	13	21	5	7	0	16	58	3	29	13	2	6	8	22	51	3	78	18	5	45	29	62	16				
20歳代	1263	12	58	2	26	1	93	67	1	5	16	11	25	17	59	70	50	13	25	12	27	12	7	11	4	37	67	5	39	21	9	8	6	43	91	7	63	25	9	63	10	76	60				
30歳代	2115	19	110	3	53	2	132	98	2	4	24	11	19	30	137	134	82	48	46	17	35	22	14	23	3	68	88	10	86	28	10	30	20	50	142	9	128	31	11	125	12	131	68				
40歳代	2717	35	39	6	92	2	172	125	4	12	48	22	34	46	122	190	86	61	39	34	63	29	35	38	11	70	117	12	64	36	27	58	25	117	130	18	158	44	26	204	20	141	103				
50歳代	3927	61	54	15	149	9	231	175	9	23	103	29	42	71	166	298	150	56	53	52	103	60	53	76	22	142	183	9	54	68	22	78	46	161	184	28	194	75	40	277	17	169	130				
60歳代	8489	109	126	56	339	17	410	425	31	90	232	62	145	175	341	712	295	172	114	109	189	119	108	178	55	267	383	25	148	177	49	152	117	297	392	53	336	151	55	705	85	307	201				
70歳代	11482	160	188	63	464	36	451	521	72	133	235	94	186	290	500	732	362	307	207	192	272	163	229	272	73	340	487	36	207	289	93	211	172	400	538	99	433	259	86	714	118	461	337				
80歳代	9910	210	106	49	260	75	390	448	115	182	244	124	177	235	337	390	344	254	172	178	266	240	229	272	103	347	389	91	150	298	142	130	243	267	318	142	364	258	99	406	169	357	342				
90歳代	2512	53	23	12	49	16	76	99	46	68	42	72	51	85	62	39	61	53	42	48	91	92	46	73	17	83	93	38	33	99	46	34	79	74	63	46	101	76	29	70	69	71	92				
100歳以上	108	5	0	1	9	1	3	1	0	1	0	4	9	3	1	0	1	5	1	1	2	7	0	2	1	1	2	2	0	6	3	1	6	4	2	1	4	0	0	1	11	4	2	2			
全体	47017	677	764	207	1573	180	2067	2377	284	522	953	443	806	968	1855	2785	1691	1104	899	647	1078	773	726	952	292	1473	2111	231	918	1044	403	712	722	1436	2042	406	2638	1019	360	2858	620	2066	1355				

年代別痔瘻の発生率(%)



年代別症例数(人)

