

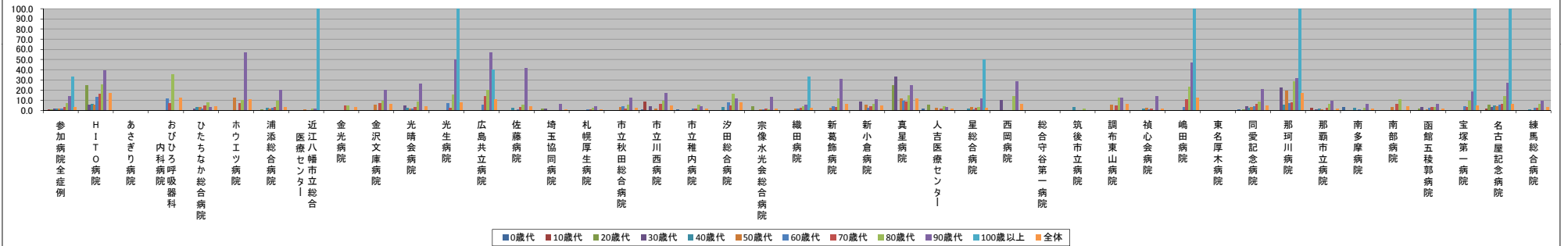
■ 自宅退院患者における在宅医療を受ける率【第1四半期】

～(ハイフン)表記は、H28/05/24時点でデータ未提出の病院です。

	参加病院全症例	H I T O 病院	あさざり病院	おびひろ呼吸器科内科	ひたちなか総合病院	ホウエツ病院	浦添総合病院	近江八幡市立総合医療センター	金光病院	金沢文庫病院	光晴会病院	光生病院	広島共立病院	佐藤病院	埼玉協同病院	札幌厚生病院	市立秋田総合病院	市立川西病院	市立椎内病院	汐田総合病院	宗像水光会総合病院	織田病院	新葛飾病院	新小倉病院	真星病院	人吉医療センター	星総合病院	西岡病院	総合守谷第一病院	筑後市立病院	調布東山病院	槻心会病院	嶋田病院	東名厚木病院	同愛記念病院	那珂川病院	那覇市立病院	南多摩病院	南部病院	函館五稜郭病院	宝塚第一病院	名古屋記念病院	練馬総合病院			
年代別在宅医療の実施率(%)	0.4	N/A	0.0	N/A	0.0	N/A	0.0	0.0	N/A	N/A	N/A	N/A	0.0	0.0	0.0	0.0	0.0	0.9	1.1	N/A	0.0	0.0	N/A	0.0	2.0	0.4	N/A	0.0	0.0	N/A	0.0	0.0	0.0	0.0	0.8	N/A	0.4	3.7	N/A	0.0	0.0	0.4	0.0			
10歳代	0.6	0.0	0.0	N/A	0.0	0.0	0.0	0.0	0.0	0.0	0.0	0.0	0.0	0.0	0.0	0.0	0.0	8.3	0.0	0.0	0.0	0.0	0.0	0.0	0.0	0.0	0.0	0.0	0.0	0.0	0.0	0.0	0.0	0.0	0.0	0.0	0.0	0.0	0.0	0.0	0.0	0.0	0.0	0.0		
20歳代	1.2	25.0	0.0	0.0	0.0	0.0	1.1	0.0	0.0	0.0	0.0	0.0	0.0	0.0	1.7	0.0	0.0	0.0	0.0	0.0	4.0	0.0	0.0	0.0	25.0	5.9	0.0	0.0	0.0	0.0	0.0	0.0	0.0	0.0	0.0	0.0	0.0	0.0	0.0	0.0	0.0	0.0	1.7	0.0	5.3	0.0
30歳代	1.4	5.3	0.0	0.0	2.0	0.0	0.0	0.0	0.9	0.0	4.5	0.0	0.0	0.0	1.5	0.0	0.0	4.3	0.0	0.0	0.0	0.0	0.0	0.0	8.7	33.3	0.0	0.0	10.0	0.0	0.0	0.0	0.0	0.0	0.0	0.0	4.3	22.2	0.8	0.0	0.0	3.2	0.0	3.1	0.0	
40歳代	1.3	8.3	0.0	0.0	3.4	0.0	2.5	0.0	0.0	0.0	2.2	0.0	0.0	2.3	0.0	0.0	0.0	3.0	0.0	0.0	0.0	0.0	0.0	0.0	0.0	0.0	0.0	1.8	0.0	2.9	0.0	1.9	0.0	0.0	2.4	5.6	2.0	2.4	0.0	0.5	0.0	5.1	1.0			
50歳代	1.7	5.7	0.0	0.0	3.1	12.5	1.4	0.6	0.0	5.3	2.0	0.0	0.0	0.0	0.4	3.5	1.9	0.0	0.0	1.0	1.9	2.2	5.4	11.8	2.4	2.9	0.0	0.0	0.0	5.3	2.7	0.0	0.0	2.8	19.2	1.1	0.0	2.9	0.8	0.0	3.8	0.0				
60歳代	2.0	13.4	0.0	11.5	2.0	0.0	2.7	0.0	0.0	0.0	1.4	7.1	5.6	1.2	0.3	0.6	3.8	0.0	2.0	7.7	1.2	1.9	4.1	2.5	9.1	0.4	0.9	0.0	0.0	0.0	0.0	0.0	0.0	0.8	3.7	0.4	4.0	7.3	0.3	0.7	0.0	2.1	3.8	5.4	2.7	
70歳代	3.3	16.7	0.0	7.3	5.2	7.1	3.7	0.0	4.8	7.1	3.4	2.1	14.0	3.2	0.5	0.6	1.6	6.4	1.6	4.5	1.7	2.1	3.1	4.2	8.5	1.9	2.5	0.0	0.0	4.7	1.9	10.9	0.3	6.3	7.7	2.7	0.0	6.0	2.9	3.2	6.7	2.4				
80歳代	7.2	26.7	0.0	35.5	8.1	10.3	9.1	1.6	4.8	9.0	8.6	15.2	20.3	5.7	0.4	2.4	5.6	9.0	5.5	16.7	1.2	3.8	11.5	6.4	14.9	4.4	3.3	13.6	0.0	1.6	12.2	0.0	23.5	0.4	8.8	29.0	6.1	2.3	11.1	2.8	9.1	14.3	6.1			
90歳代	14.1	39.3	0.0	0.0	3.4	57.1	20.0	1.8	0.0	20.0	25.9	50.0	57.1	41.7	6.7	4.2	12.5	17.2	4.3	12.0	13.5	5.4	31.0	11.1	25.0	3.2	11.8	28.6	0.0	0.0	12.5	14.3	47.4	0.0	21.1	31.6	9.1	6.5	0.0	6.7	18.5	26.9	9.8			
100歳以上	33.3	0.0	N/A	0.0	0.0	N/A	0.0	100.0	N/A	N/A	N/A	100.0	40.0	N/A	N/A	N/A	N/A	N/A	N/A	N/A	33.3	N/A	0.0	N/A	0.0	N/A	50.0	N/A	N/A	0.0	0.0	N/A	100.0	0.0	0.0	100.0	0.0	0.0	100.0	0.0	N/A	N/A	100.0	100.0	N/A	
全体	3.3	17.4	0.0	12.4	3.8	11.0	3.7	0.4	3.3	6.2	4.4	7.9	10.9	3.9	0.6	0.7	2.7	4.8	1.8	7.8	1.8	2.7	6.5	4.7	11.4	2.0	2.1	6.5	0.0	0.5	6.1	1.7	12.8	0.2	5.0	16.9	1.8	1.3	4.4	2.0	4.6	6.0	2.8			

年代別自宅への退院患者数(人)	参加病院全症例	H I T O 病院	あさざり病院	おびひろ呼吸器科	ひたちなか総合病院	ホウエツ病院	浦添総合病院	近江八幡市立総合医療センター	金光病院	金沢文庫病院	光晴会病院	光生病院	広島共立病院	佐藤病院	埼玉協同病院	札幌厚生病院	市立秋田総合病院	市立川西病院	市立椎内病院	汐田総合病院	宗像水光会総合病院	織田病院	新葛飾病院	新小倉病院	真星病院	人吉医療センター	星総合病院	西岡病院	総合守谷第一病院	筑後市立病院	調布東山病院	槻心会病院	嶋田病院	東名厚木病院	同愛記念病院	那珂川病院	那覇市立病院	南多摩病院	南部病院	函館五稜郭病院	宝塚第一病院	名古屋記念病院	練馬総合病院
0歳代	3473	0	47	0	96	0	20	364	0	0	0	0	100	4	112	120	223	106	175	0	16	8	0	3	99	264	0	103	9	0	4	0	1	128	0	777	81	0	245	79	285	4	
10歳代	885	13	6	0	30	1	87	41	4	3	9	14	18	12	17	55	30	24	22	4	13	19	4	7	0	16	57	3	27	13	2	6	8	20	51	1	77	17	4	43	29	62	16
20歳代	1222	12	57	2	21	1	88	67	1	3	16	11	25	17	58	68	49	13	24	11	25	12	7	10	4	34	65	5	39	21	9	8	5	42	89	6	60	24	9	60	10	75	59
30歳代	2058	19	107	3	49	2	128	96	1	3	22	11	19	29	132	132	82	46	41	15	34	22	14	23	3	65	87	10	82	27	10	25	19	50	140	9	127	31	11	124	12	128	68
40歳代	2594	32	38	6	89	2	157	117	4	11	46	21	34	43	120	185	84	58	36	33	57	26	33	37	10	64	112	11	56	34	26	53	22	113	127	18	151	42	25	202	19	138	102
50歳代	3636	53	54	14	129	8	217	167	9	19	100	21	33	70	160	271	141	52	44	41	97	53	46	74	17	126	172	9	47	59	19	73	38	154	181	26	174	68	34	262	15	156	122
60歳代	7664	97	122	52	296	12	371	396	23	80	220	42	126	164	303	660	261	166	102	91	164	107	98	161	44	223	333	23	132	157	45	129	82	279	376	41	308	134	51	653	78	279	183
70歳代	9863	138	184	55	381	28	379	461	62	112	206	48	164	248	433	662	319	280	183	157	235	141	194	239	59	266	433	26	179	220	85	154	119	374	510	65	373	225	67	622	95	386	296
80歳代	6894	148	104	31	185	39	263	314	83	111	187	46	133	141	228	338	287	189	110	126	166	185	156	204	67	204	302	44	106	184	90	78	132	227	285	69	262	177	63	288	88	223	231
90歳代	1202	28	20	6	29	7	45	57	24	15	27	12	28	24	30	24	40	29	23	25	37	56	29	36	4	31	51	7	15	39	24	14	19	63	38	19	55	31	7	30	27	26	51
100歳以上	36	1	0	1	4	0	2	1	0	0	0	1	5	0	0	0	0	0	0	0	0	3	0	2	0	0	0	2	0	0	1	2	1	1	1	2	0	0	0	2	2	2	0
全体	39527	541	739	170	1309	100	1757	2081	211	357	833	227	690	752	1593	2521	1516	963	760	503	844	632	581	793	211	1128	1878	138	786	765	311	544	445	1325	1926	255	2366	830	271	2529	454	1760	1132

年代別在宅医療の実施率(%)



年代別自宅への退院患者数(人)

