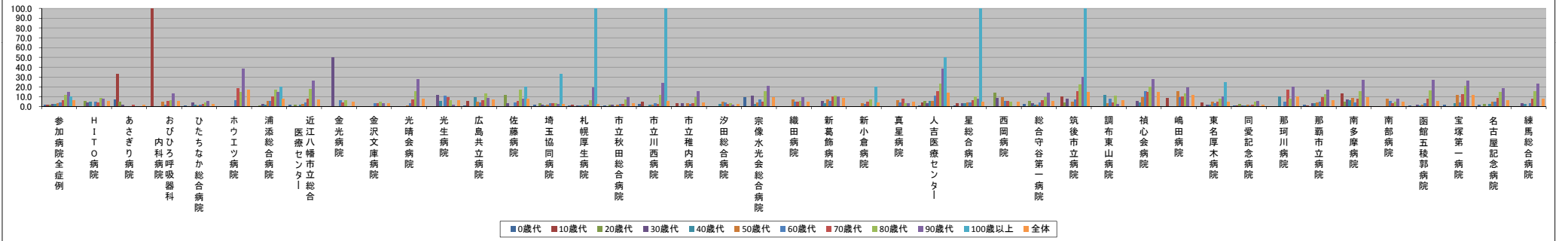


~(ハイフン)表記は、H28/05/24時点でデータ未提出の病院です。

	参加病院全症例	H I T O 病院	あさぎり病院	おびひろ呼吸器科内科	ひたちなか総合病院	ホウエツツ病院	浦添総合病院	近江八幡市立総合医療センター	金光病院	金沢文庫病院	光晴会病院	光生病院	広島共立病院	佐藤病院	埼玉協同病院	札幌厚生病院	市立秋田総合病院	市立川西病院	市立椎内病院	汐田総合病院	宗像水光会総合病院	織田病院	新葛飾病院	新小倉病院	真星病院	人吉医療センター	星総合病院	西岡病院	総合守谷第一病院	筑後市立病院	調布東山病院	植心会病院	嶋田病院	東名厚木病院	同愛記念病院	那珂川病院	那覇市立病院	南多摩病院	南部病院	函館五稜郭病院	宝塚第一病院	名古屋記念病院	練馬総合病院	
年代別他病院への転院率(%)	0歳代 1.5	0.0	7.1	N/A	1.0	N/A	0.0	2.0	N/A	N/A	N/A	0.0	1.2	0.0	1.7	0.9	0.8	2.2	0.0	N/A	9.4	0.0	N/A	N/A	0.0	0.9	0.7	N/A	2.2	0.0	N/A	0.0	0.0	0.0	0.7	N/A	1.5	0.0	N/A	1.1	1.8	2.0	0.0	
10歳代	1.8	0.0	33.3	100.0	0.0	0.0	0.0	0.0	0.0	0.0	0.0	0.0	5.7	0.0	0.0	1.4	0.0	4.7	3.3	0.0	0.0	0.0	0.0	0.0	0.0	5.8	4.3	3.3	0.0	10.3	0.0	0.0	8.3	4.0	1.0	0.0	1.1	12.9	0.0	0.0	0.0	2.5	0.0	
20歳代	1.8	5.3	5.0	0.0	0.0	N/A	1.0	1.8	0.0	0.0	0.0	0.0	0.0	12.0	3.1	0.0	1.5	0.0	0.0	0.0	0.0	0.0	0.0	0.0	0.0	5.8	0.0	14.3	5.3	4.0	0.0	0.0	0.0	0.0	4.8	0.0	0.0	0.0	0.0	0.0	0.0	0.0	3.6	0.0
30歳代	2.3	4.2	1.7	0.0	4.0	0.0	2.3	0.0	50.0	0.0	0.0	11.8	0.0	3.2	1.6	0.8	1.4	0.0	3.0	0.0	10.9	0.0	5.3	0.0	0.0	3.2	2.9	8.3	3.1	7.7	0.0	5.3	0.0	1.9	0.8	0.0	3.4	6.9	0.0	1.6	0.0	0.0	3.6	
40歳代	2.1	4.5	0.0	0.0	2.0	0.0	1.7	1.5	0.0	0.0	0.0	5.9	9.8	0.0	0.6	0.0	1.6	0.0	2.3	2.7	0.0	3.0	0.0	0.0	0.0	5.6	3.4	0.0	1.8	0.0	11.8	4.3	0.0	1.5	0.6	10.0	3.2	6.0	0.0	1.1	3.7	2.7		
50歳代	3.3	0.0	0.0	5.0	0.7	0.0	5.4	2.3	0.0	0.0	0.9	0.0	4.7	0.0	1.9	1.0	1.3	1.4	3.5	4.9	4.3	6.9	6.8	2.9	6.7	5.7	4.3	9.1	1.9	4.7	2.9	9.1	15.7	5.1	1.5	0.0	3.8	8.8	7.7	1.8	11.5	4.9	0.0	
60歳代	4.1	5.1	0.0	2.0	1.5	6.7	5.7	4.4	6.4	2.9	3.2	10.9	4.2	3.8	2.8	1.3	2.6	3.7	2.5	3.9	7.2	4.5	5.3	2.3	4.3	10.7	4.3	5.6	4.4	6.8	8.1	15.5	9.8	3.0	0.8	4.7	5.1	4.1	5.7	3.1	3.8	5.0	3.0	
70歳代	6.4	4.2	1.4	5.8	2.2	18.5	10.3	7.6	4.3	3.4	7.1	9.3	6.1	5.8	3.4	1.3	2.2	2.2	3.3	2.1	5.1	10.0	4.6	7.5	15.4	6.7	5.9	6.4	15.4	4.0	14.8	10.5	4.6	1.6	17.3	9.1	7.7	3.1	7.5	12.7	8.8	8.0		
80歳代	11.6	8.6	0.0	6.5	3.9	15.0	16.9	18.1	6.7	5.0	15.3	6.7	13.3	16.8	3.3	6.2	7.3	11.4	9.1	3.0	15.2	5.9	10.8	7.1	3.6	23.6	10.2	4.9	9.8	22.7	10.7	20.2	12.9	7.8	5.1	7.5	12.5	15.9	5.0	16.4	20.5	14.9	15.4	
90歳代	15.0	8.1	0.0	13.3	5.7	38.5	14.8	26.3	0.0	3.6	28.3	1.3	8.3	7.7	2.5	19.0	9.6	23.8	15.4	1.8	20.5	9.7	10.0	0.0	3.6	38.2	7.7	0.0	13.6	30.4	2.5	27.8	19.3	10.6	5.3	20.0	16.8	27.1	7.5	27.1	25.9	18.9	23.3	
100歳以上	10.5	0.0	N/A	0.0	0.0	0.0	20.0	0.0	0.0	N/A	0.0	0.0	20.0	33.3	100.0	0.0	100.0	N/A	N/A	0.0	0.0	0.0	20.0	0.0	50.0	100.0	0.0	0.0	100.0	0.0	100.0	N/A	N/A	0.0	0.0	0.0	N/A	N/A	0.0	0.0	0.0	0.0		
全体	6.2	5.6	1.6	5.7	2.2	16.9	7.8	7.2	5.1	3.6	7.6	6.3	7.1	7.9	2.7	2.2	3.0	5.6	3.8	2.7	9.3	5.2	8.5	4.1	4.9	13.8	5.2	4.7	5.3	14.9	8.4	14.4	11.7	4.6	1.9	10.5	6.0	9.9	4.6	5.9	11.4	6.4	8.1	

	参加病院全症例	H I T O 病院	あさぎり病院	おびひろ呼吸器科内科	ひたちなか総合病院	ホウエツツ病院	浦添総合病院	近江八幡市立総合医療センター	金光病院	金沢文庫病院	光晴会病院	光生病院	広島共立病院	佐藤病院	埼玉協同病院	札幌厚生病院	市立秋田総合病院	市立川西病院	市立椎内病院	汐田総合病院	宗像水光会総合病院	織田病院	新葛飾病院	新小倉病院	真星病院	人吉医療センター	星総合病院	西岡病院	総合守谷第一病院	筑後市立病院	調布東山病院	植心会病院	嶋田病院	東名厚木病院	同愛記念病院	那珂川病院	那覇市立病院	南多摩病院	南部病院	函館五稜郭病院	宝塚第一病院	名古屋記念病院	練馬総合病院
年代別症例数(人)	0歳代 3512	2	56	0	104	0	20	358	0	0	0	1	86	2	115	117	240	90	187	0	32	4	0	0	3	107	276	0	139	23	0	5	0	2	135	0	586	103	0	262	110	345	2
10歳代	1295	11	3	1	43	1	100	70	2	3	9	11	35	17	32	74	38	43	30	4	32	29	3	10	0	23	92	4	26	29	8	9	12	25	99	1	92	31	8	79	44	93	19
20歳代	1414	19	60	1	19	0	101	56	2	13	15	20	20	25	64	69	66	26	19	21	29	29	6	15	1	52	69	7	38	25	8	6	12	58	110	5	91	21	13	57	7	80	59
30歳代	2211	24	117	4	50	3	130	114	2	5	21	17	16	31	122	128	74	69	33	23	46	18	19	15	6	94	103	12	97	26	12	19	18	52	132	10	175	29	13	126	6	116	84
40歳代	2953	41	55	1	99	4	176	132	6	15	46	17	41	48	162	209	107	62	40	43	75	28	33	36	10	69	117	4	56	44	17	47	25	135	160	20	165	67	16	184	27	182	112
50歳代	4180	60	44	20	137	9	279	173	8	30	110	16	43	58	210	308	159	74	57	61	83	58	59	69	15	123	210	11	53	86	34	88	51	177	203	21	210	68	39	332	26	163	135
60歳代	8708	99	116	51	326	15	403	499	47	70	250	64	143	160	323	685	352	187	122	127	208	112	114	221	47	272	351	18	160	176	62	148	112	299	392	64	355	148	87	717	52	319	235
70歳代	11442	165	218	52	464	27	445	511	69	148	255	86	180	274	522	687	407	268	212	188	277	157	209	261	106	332	489	34	188	266	99	183	181	395	497	104	452	273	96	769	118	465	313
80歳代	9703	220	121	46	233	80	349	421	104	238	248	134	225	250	363	387	341	245	154	168	296	236	185	266	111	331	322	81	164	291	112	119	240	255	277	147	384	246	100	427	146	302	338
90歳代	2651	86	11	15	70	26	88	95	34	56	46	77	60	65	79	42	73	63	39	56	117	93	50	60	28	68	65	37	44	92	40	36	88	66	75	55	137	85	40	59	58	74	103
100歳以上	95	2	0	2	2	1	5	1	1	1	0	5	5	5	3	1	1	1	0	0	5	5	5	2	2	1	6	1	1	0	0	3	4	0	1	3	4	0	0	1	2	8	
全体	48164	729	801	193	1547	166	2096	2430	275	579	1000	448	854	935	1995	2707	1858	1128	893	691	1210	769	683	958	329	1473	2095	214	966	1059	392	660	742	1468	2080	428	2670	1075	412	3012	595	2141	1408

年代別他病院への転院率(%)



年代別症例数(人)

