

■介護施設・福祉施設からの入院率【第3四半期】

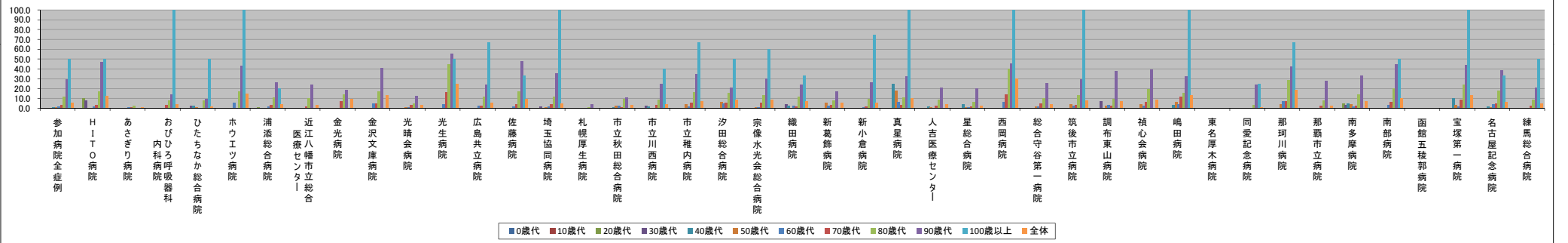
H28/05/24

~(ハイフン)表記は、H28/05/24時点でデータ未提出の病院です。

		参加病院全症例	H I T O 病院	あさぎり病院	おびひろ呼吸器科内科	ひたちなか総合病院	ホウエツツ病院	浦添総合病院	近江八幡市立総合医療センター	金光病院	金沢文庫病院	光晴会病院	光生病院	広島共立病院	佐藤病院	埼玉協同病院	札幌厚生病院	市立秋田総合病院	市立川西病院	市立権内病院	汐田総合病院	宗像水光会総合病院	織田病院	新葛飾病院	新小倉病院	真星病院	人吉医療センター	星総合病院	西岡病院	総合守谷第一病院	筑後市立病院	調布東山病院	植心会病院	嶋田病院	東名厚木病院	同愛記念病院	那珂川病院	那覇市立病院	南多摩病院	南部病院	函館五稜郭病院	宝塚第一病院	名古屋記念病院	練馬総合病院			
年代別介護・福祉施設からの入院率 (%)	0歳代	0.0	N/A	0.0	N/A	0.0	N/A	0.0	0.0	N/A	N/A	N/A	N/A	0.0	0.0	0.0	0.0	0.0	0.0	N/A	0.0	0.0	N/A	N/A	N/A	0.0	0.0	0.0	N/A	0.0	0.0	0.0	0.0	0.0	0.0	0.0	0.0	0.0	0.0	0.0	0.0	0.0	0.0	0.0	0.0	0.0	0.0
	10歳代	0.0	0.0	0.0	N/A	0.0	0.0	0.0	0.0	0.0	0.0	0.0	0.0	0.0	0.0	0.0	0.0	0.0	0.0	0.0	0.0	0.0	0.0	0.0	0.0	0.0	0.0	0.0	0.0	0.0	0.0	0.0	0.0	0.0	0.0	0.0	0.0	0.0	0.0	0.0	0.0	0.0	0.0	0.0	0.0	0.0	0.0
	20歳代	0.3	10.0	0.0	0.0	0.0	0.0	1.2	0.0	0.0	0.0	0.0	0.0	0.0	0.0	0.0	0.0	0.0	0.0	0.0	0.0	0.0	0.0	0.0	0.0	0.0	0.0	0.0	0.0	0.0	0.0	0.0	0.0	0.0	0.0	0.0	0.0	0.0	0.0	0.0	0.0	0.0	0.0	0.0	0.0	0.0	0.0
	30歳代	0.4	7.7	0.0	0.0	2.4	0.0	0.0	0.0	0.0	0.0	0.0	0.0	0.0	0.0	0.0	0.0	0.0	0.0	0.0	0.0	0.0	0.0	0.0	0.0	0.0	0.0	0.0	0.0	0.0	0.0	0.0	0.0	0.0	0.0	0.0	0.0	0.0	0.0	0.0	0.0	0.0	0.0	0.0	0.0	0.0	0.0
	40歳代	0.8	0.0	0.0	0.0	2.1	0.0	0.0	0.0	0.0	0.0	0.0	0.0	0.0	0.0	0.0	0.0	0.0	0.0	0.0	0.0	0.0	0.0	0.0	0.0	0.0	0.0	0.0	0.0	0.0	0.0	0.0	0.0	0.0	0.0	0.0	0.0	0.0	0.0	0.0	0.0	0.0	0.0	0.0	0.0	0.0	0.0
	50歳代	1.1	0.0	0.0	0.0	0.7	0.0	0.0	0.0	0.0	0.0	1.0	0.0	0.0	0.0	1.0	0.0	2.5	0.0	4.4	6.2	1.1	0.0	5.8	0.0	0.0	0.0	0.0	0.0	1.4	3.8	2.2	4.0	6.1	0.0	3.8	0.0	4.0	0.0	0.0	0.0	0.0	0.0	0.0	0.0	0.0	
	60歳代	1.4	1.8	0.7	0.0	0.3	5.6	1.7	0.0	0.0	4.5	1.1	4.2	2.1	1.7	1.3	0.0	2.4	0.0	1.7	4.5	0.9	2.5	2.5	1.0	6.0	0.3	1.2	6.7	1.8	2.7	3.0	2.3	3.8	0.0	0.0	0.0	0.0	0.0	0.0	0.0	0.0	0.0	0.0	0.0	0.0	
	70歳代	3.2	3.3	0.9	2.8	0.4	0.0	2.8	2.0	7.1	4.8	3.6	16.7	2.6	3.8	4.0	0.3	1.2	3.3	5.8	5.4	5.8	1.3	3.3	1.8	3.3	2.3	1.8	13.9	4.7	3.6	2.6	6.3	12.1	0.0	0.0	0.0	0.0	0.0	0.0	0.0	0.0	0.0	0.0	0.0	0.0	
	80歳代	11.9	17.1	2.1	7.7	7.8	17.2	10.8	10.2	13.8	16.8	5.0	44.6	11.9	17.5	11.6	0.7	9.4	8.3	16.2	15.7	13.5	12.0	7.9	9.5	11.0	8.4	6.3	39.8	10.0	13.5	9.6	19.4	15.6	0.0	0.0	0.0	0.0	0.0	0.0	0.0	0.0	0.0	0.0	0.0	0.0	
	90歳代	29.5	47.5	0.0	14.3	9.5	43.5	26.2	24.3	18.9	41.3	12.8	55.7	23.8	48.0	35.4	4.3	10.7	24.6	34.5	20.7	29.9	24.4	17.5	25.9	32.4	21.1	20.0	45.7	25.4	29.4	37.5	39.4	32.5	0.0	0.0	0.0	0.0	0.0	0.0	0.0	0.0	0.0	0.0	0.0	0.0	
	100歳以上	50.0	50.0	N/A	100.0	50.0	100.0	20.0	0.0	0.0	0.0	50.0	66.7	33.3	100.0	0.0	N/A	40.0	66.7	50.0	60.0	33.3	N/A	75.0	100.0	0.0	0.0	N/A	100.0	0.0	100.0	0.0	100.0	N/A	N/A	100.0	0.0	0.0	0.0	0.0	0.0	0.0	0.0	0.0	0.0	0.0	
	全体	5.4	12.6	0.7	3.8	2.0	14.9	3.9	3.4	9.4	13.5	3.0	24.9	9.4	9.6	4.9	0.2	3.0	4.4	7.3	8.8	8.2	7.3	5.7	9.5	10.3	3.8	2.7	29.9	4.2	8.1	7.0	8.3	13.1	1.2	18.9	2.7	7.4	10.3	0.0	0.0	0.0	0.0	0.0	0.0		

		参加病院全症例	H I T O 病院	あさぎり病院	おびひろ呼吸器科内科	ひたちなか総合病院	ホウエツツ病院	浦添総合病院	近江八幡市立総合医療センター	金光病院	金沢文庫病院	光晴会病院	光生病院	広島共立病院	佐藤病院	埼玉協同病院	札幌厚生病院	市立秋田総合病院	市立川西病院	市立権内病院	汐田総合病院	宗像水光会総合病院	織田病院	新葛飾病院	新小倉病院	真星病院	人吉医療センター	星総合病院	西岡病院	総合守谷第一病院	筑後市立病院	調布東山病院	植心会病院	嶋田病院	東名厚木病院	同愛記念病院	那珂川病院	那覇市立病院	南多摩病院	南部病院	函館五稜郭病院	宝塚第一病院	名古屋記念病院	練馬総合病院	
年代別症例数(人)	0歳代	3375	0	53	0	113	0	27	356	0	0	0	107	1	136	173	309	99	153	0	34	9	0	0	2	104	328	0	161	14	0	1	0	0	0	0	140	1	425	92	0	0	115	419	3
	10歳代	999	12	9	0	39	0	99	55	2	1	6	24	22	16	28	56	27	28	18	9	35	13	5	8	1	18	57	1	31	28	2	12	8	0	0	86	1	76	22	9	0	36	90	9
	20歳代	1192	10	59	1	23	1	86	53	5	6	15	15	19	22	82	59	60	24	18	11	39	17	4	17	1	44	53	8	39	20	16	11	13	0	0	112	7	83	21	6	0	2	67	43
	30歳代	1945	13	123	2	42	3	114	104	4	9	24	11	20	35	128	133	82	48	39	13	46	24	8	15	3	61	103	2	101	18	14	24	18	0	0	149	12	156	35	19	0	10	100	80
	40歳代	2660	31	56	4	96	3	219	155	3	6	57	21	52	50	146	243	105	58	44	39	51	38	30	22	4	65	128	7	55	36	23	53	31	0	0	165	13	190	61	34	0	20	150	96
	50歳代	3809	59	19	151	12	273	181	11	27	98	40	68	75	205	289	159	78	68	65	94	63	52	61	11	125	231	9	72	78	46	100	49	0	0	210	26	228	75	58	0	27	148	118	
	60歳代	8102	109	136	73	323	18	418	500	40	89	275	71	146	173	372	692	328	218	175	111	193	50	286	412	15	168	188	66	171	105	0	0	0	0	404	55	410	156	103	0	55	295	230	
	70歳代	10983	152	234	72	478	29	465	554	98	145	281	78	194	291	593	738	423	301	225	224	313	149	211	274	123	391	506	36	215	274	115	208	190	0	0	545	109	474	292	106	0	114	448	315
	80歳代	9454	222	140	52	256	58	360	451	116	197	220	130	194	257	353	401	341	277	191	185	312	216	203	262	100	371	396	88	160	281	114	155	257	0	0	323	156	396	272	100	0	151	356	384
	90歳代	2539	80	14	14	42	23	84	115	37	75	47	70	63	75	65	46	75	65	58	134	82	57	58	34	76	75	46	59	85	32	33	80	0	0	50	52	91	82	38	0	59	96	114	
	100歳以上	96	4	0	1	2	1	5	2	2	2	2	6	3	3	6	1	0	5	3	2	5	3	0	4	2	2	0	2	2	0	2	0	0	0	4	3	2	1	4	0	3	3	2	
	全体	45154	692	874	238	1565	148	2150	2526	318	557	1025	466	888	998	2114	2831	1910	1201	992	717	1295	735	689	914	331	1543	2289	214	1063	1024	428	768	753	0	0	2188	435	2531	1109	477	0	592	2172	1394

年代別介護・福祉施設からの入院率(%)



年代別症例数(人)

