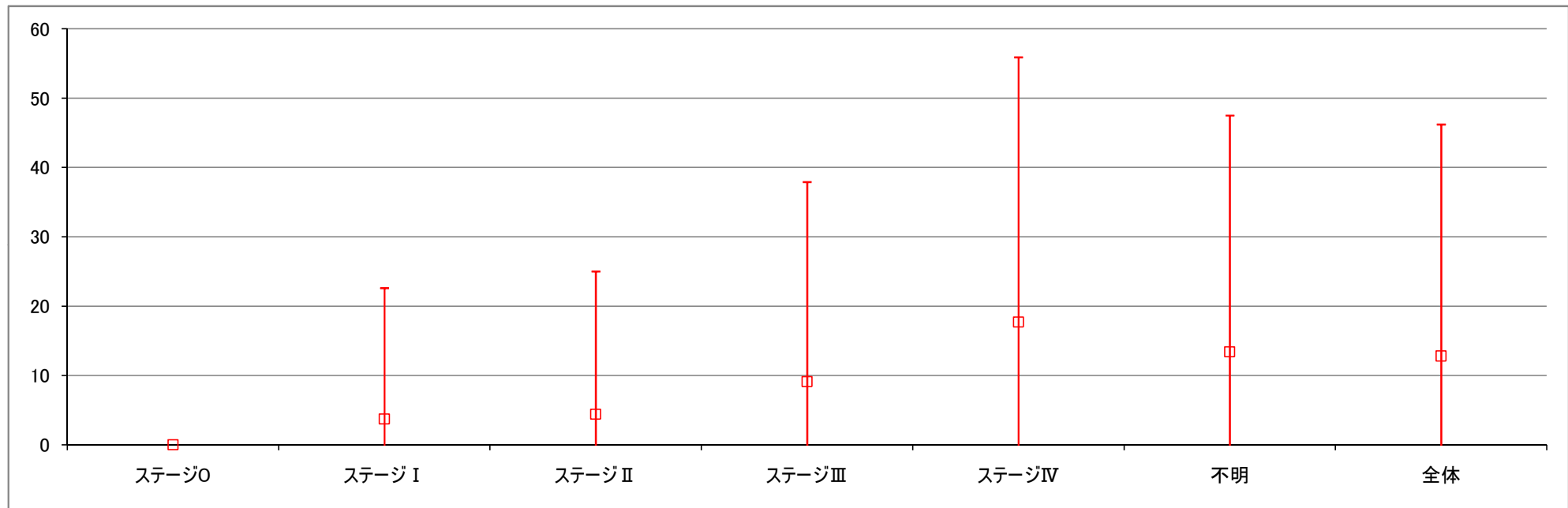


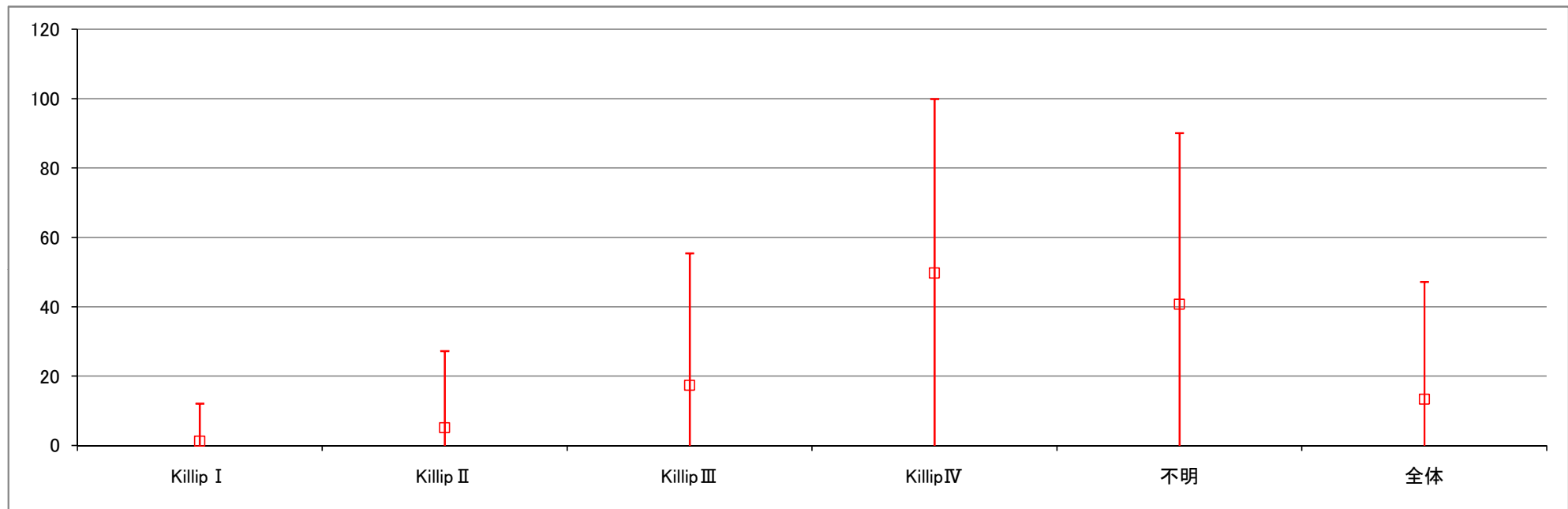
■死亡率(重症度別)【年間】

		死亡率(%)	死亡症例数(人)	症例数(人)	標準偏差	信頼区間(95.0%)
気管支および肺の悪性新生物	ステージ0	0.0	0	3	0.0	0.0
	ステージI	3.7	10	272	18.9	2.3
	ステージII	4.4	6	136	20.6	3.5
	ステージIII	9.1	40	440	28.8	2.7
	ステージIV	17.7	151	853	38.2	2.6
	不明	13.4	203	1511	34.1	1.7
	全体	12.8	410	3215	33.4	1.2



■死亡率(重症度別)【年間】

		死亡率(%)	死亡症例数(人)	症例数(人)	標準偏差	信頼区間(95.0%)
急性心筋梗塞	Killip I	1.2	6	504	10.9	1.0
	Killip II	5.1	13	253	22.1	2.7
	Killip III	17.3	13	75	38.1	8.8
	Killip IV	49.7	73	147	50.2	8.2
	不明	40.7	37	91	49.4	10.3
	全体	13.3	142	1070	33.9	2.0



■ 死亡率(重症度別)【年間】

		死亡率(%)	死亡症例数(人)	症例数(人)	標準偏差	信頼区間(95.0%)
脳出血	JCS 0-1	2.9	15	512	16.9	1.5
	JCS 2-3	5.7	15	265	23.2	2.8
	JCS 10-100	16.9	42	249	37.5	4.7
	JCS 200-300	62.7	151	241	48.5	6.2
	不明	26.3	10	38	44.6	14.7
	全体	17.9	233	1305	38.3	2.1

