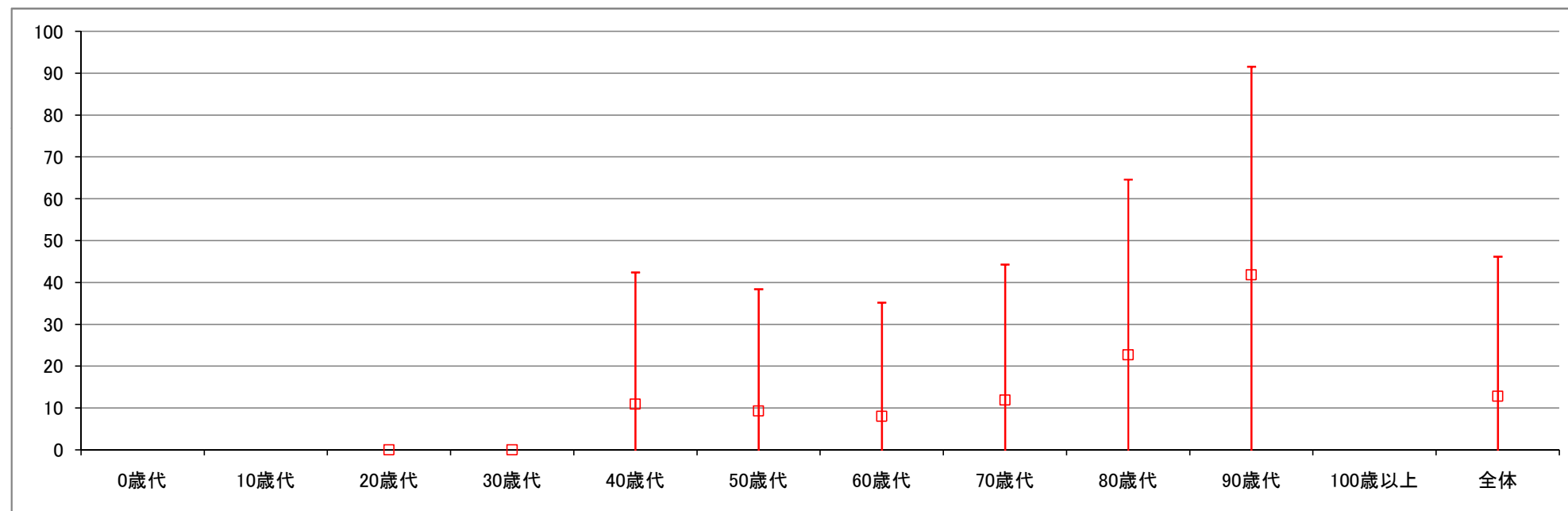


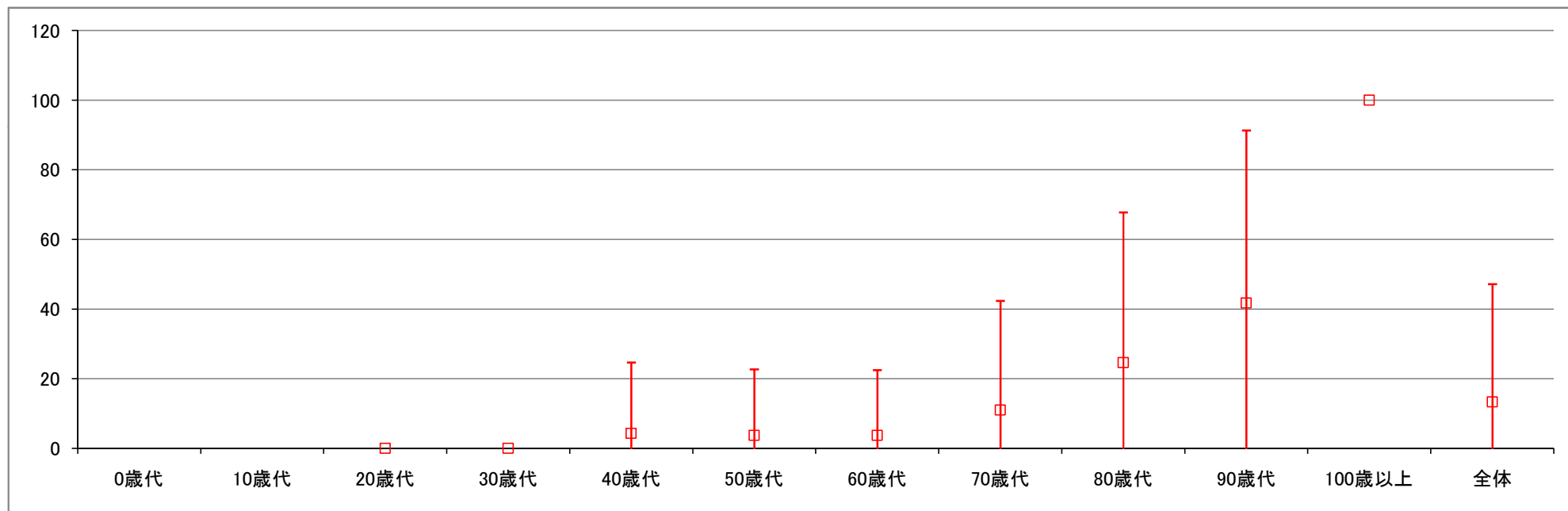
■死亡率(年代別)【年間】

		死亡率(%)	死亡症例数(人)	症例数(人)	標準偏差	信頼区間(95.0%)
気管支および肺の悪 性新生物	0歳代	N/A	0	0	N/A	N/A
	10歳代	N/A	0	0	N/A	N/A
	20歳代	0.0	0	1	N/A	N/A
	30歳代	0.0	0	14	0.0	0.0
	40歳代	10.9	7	64	31.5	7.9
	50歳代	9.3	25	269	29.1	3.5
	60歳代	8.0	84	1046	27.2	1.6
	70歳代	11.9	143	1201	32.4	1.8
	80歳代	22.7	128	565	41.9	3.5
	90歳代	41.8	23	55	49.8	13.5
	100歳以上	N/A	0	0	N/A	N/A
	全体	12.8	410	3215	33.4	1.2



■ 死亡率(年代別)【年間】

		死亡率(%)	死亡症例数(人)	症例数(人)	標準偏差	信頼区間(95.0%)
急性心筋梗塞	0歳代	N/A	0	0	N/A	N/A
	10歳代	N/A	0	0	N/A	N/A
	20歳代	0.0	0	2	0.0	0.0
	30歳代	0.0	0	13	0.0	0.0
	40歳代	4.3	3	70	20.4	4.9
	50歳代	3.7	5	134	19.0	3.3
	60歳代	3.7	9	246	18.8	2.4
	70歳代	11.0	30	272	31.4	3.7
	80歳代	24.6	64	260	43.2	5.3
	90歳代	41.7	30	72	49.6	11.7
	100歳以上	100.0	1	1	N/A	N/A
	全体	13.3	142	1070	33.9	2.0



■死亡率(年代別)【年間】

		死亡率(%)	死亡症例数(人)	症例数(人)	標準偏差	信頼区間(95.0%)
脳出血	0歳代	0.0	0	3	0.0	0.0
	10歳代	0.0	0	4	0.0	0.0
	20歳代	33.3	1	3	57.7	143.4
	30歳代	14.7	5	34	35.9	12.5
	40歳代	12.0	11	92	32.6	6.8
	50歳代	9.2	18	196	29.0	4.1
	60歳代	12.5	35	279	33.2	3.9
	70歳代	17.8	54	304	38.3	4.3
	80歳代	26.1	79	303	44.0	5.0
	90歳代	34.5	29	84	47.8	10.4
	100歳以上	33.3	1	3	57.7	143.4
	全体	17.9	233	1305	38.3	2.1

