

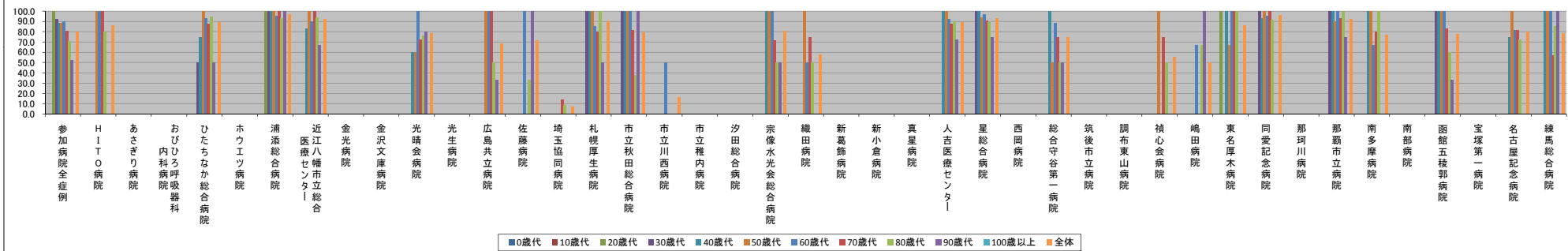
■急性心筋梗塞における主要手術・治療実施率(年代別)【年間】

～(ハイフン)表記は、H28/05/24時点でデータ未提出の病院です。

	参加病院全症例	H I T O病院	あさぎり病院	おびひろ呼吸器科内科	ひたちなか総合病院	ホウエツ病院	浦添総合病院	近江八幡市立総合医療センター	金光病院	金沢文庫病院	光晴会病院	光生病院	広島共立病院	佐藤病院	埼玉協同病院	札幌厚生病院	市立秋田総合病院	市立川西病院	市立椎内病院	汐田総合病院	宗像水光会総合病院	織田病院	新葛飾病院	新小倉病院	真星病院	人吉医療センター	星総合病院	西岡病院	総合守谷第一病院	筑後市立病院	調布東山病院	槻心会病院	嶋田病院	東名厚木病院	同愛記念病院	那珂川病院	那覇市立病院	南多摩病院	南部病院	函館五稜郭病院	宝塚第一病院	名古屋記念病院	練馬総合病院				
年代別実施率(%)	0歳代	N/A	N/A	N/A	N/A	N/A	N/A	N/A	N/A	N/A	N/A	N/A	N/A	N/A	N/A	N/A	N/A	N/A	N/A	N/A	N/A	N/A	N/A	N/A	N/A	N/A	N/A	N/A	N/A	N/A	N/A	N/A	N/A	N/A	N/A	N/A	N/A	N/A	N/A	N/A	N/A	N/A	N/A	N/A	N/A	N/A	
	10歳代	N/A	N/A	N/A	N/A	N/A	N/A	N/A	N/A	N/A	N/A	N/A	N/A	N/A	N/A	N/A	N/A	N/A	N/A	N/A	N/A	N/A	N/A	N/A	N/A	N/A	N/A	N/A	N/A	N/A	N/A	N/A	N/A	N/A	N/A	N/A	N/A	N/A	N/A	N/A	N/A	N/A	N/A	N/A	N/A	N/A	N/A
	20歳代	100.0	N/A	N/A	N/A	N/A	100.0	N/A	N/A	N/A	N/A	N/A	N/A	N/A	N/A	N/A	N/A	N/A	N/A	N/A	N/A	N/A	N/A	N/A	N/A	N/A	N/A	N/A	N/A	N/A	N/A	N/A	N/A	N/A	N/A	N/A	N/A	N/A	N/A	N/A	N/A	N/A	N/A	N/A	N/A	N/A	N/A
	30歳代	92.3	N/A	N/A	N/A	50.0	N/A	100.0	N/A	N/A	N/A	N/A	N/A	N/A	N/A	N/A	100.0	100.0	N/A	N/A	N/A	N/A	N/A	N/A	N/A	N/A	N/A	N/A	N/A	N/A	N/A	N/A	N/A	N/A	N/A	N/A	N/A	N/A	N/A	100.0	N/A	N/A	N/A	N/A	N/A	N/A	
	40歳代	88.6	N/A	N/A	N/A	75.0	N/A	100.0	83.3	N/A	60.0	N/A	0.0	N/A	100.0	100.0	N/A	N/A	N/A	100.0	N/A	N/A	N/A	N/A	N/A	100.0	100.0	100.0	N/A	N/A	N/A	N/A	N/A	0.0	100.0	92.9	N/A	100.0	100.0	100.0	100.0	N/A	N/A	N/A	N/A	N/A	
	50歳代	88.1	100.0	N/A	N/A	100.0	N/A	100.0	100.0	0.0	N/A	100.0	0.0	N/A	100.0	0.0	100.0	100.0	N/A	0.0	100.0	100.0	N/A	N/A	N/A	100.0	94.1	N/A	50.0	0.0	N/A	100.0	N/A	66.7	100.0	N/A	90.0	100.0	100.0	N/A	N/A	100.0	N/A	N/A	N/A	N/A	
	60歳代	90.2	100.0	N/A	N/A	92.9	N/A	95.2	90.0	N/A	100.0	100.0	0.0	N/A	100.0	0.0	85.7	100.0	50.0	0.0	N/A	100.0	50.0	N/A	N/A	92.0	96.9	N/A	88.2	0.0	N/A	0.0	66.7	100.0	95.2	N/A	100.0	66.7	N/A	100.0	100.0	81.8	100.0	100.0			
	70歳代	80.5	100.0	N/A	N/A	87.5	0.0	100.0	100.0	0.0	N/A	72.2	N/A	100.0	N/A	14.3	80.0	81.8	0.0	N/A	N/A	71.4	75.0	0.0	N/A	N/A	87.5	90.9	N/A	75.0	0.0	N/A	75.0	0.0	100.0	100.0	100.0	N/A	82.9	80.0	N/A	83.3	N/A	81.8	57.1		
	80歳代	70.8	80.0	N/A	N/A	94.7	0.0	93.3	93.8	0.0	0.0	76.5	0.0	50.0	33.3	8.3	100.0	37.5	0.0	0.0	N/A	50.0	50.0	N/A	N/A	89.7	89.5	N/A	50.0	0.0	N/A	50.0	66.7	100.0	91.7	0.0	100.0	100.0	N/A	60.0	N/A	72.7	85.7				
	90歳代	52.8	0.0	N/A	N/A	50.0	0.0	100.0	66.7	N/A	0.0	80.0	N/A	33.3	100.0	0.0	50.0	100.0	0.0	N/A	0.0	50.0	0.0	N/A	N/A	72.7	75.0	0.0	50.0	0.0	N/A	100.0	0.0	N/A	N/A	0.0	N/A	75.0	0.0	N/A	33.3	N/A	33.3	N/A	100.0	100.0	
	100歳以上	0.0	0.0	N/A	N/A	N/A	N/A	N/A	N/A	N/A	N/A	N/A	N/A	N/A	N/A	N/A	N/A	N/A	N/A	N/A	N/A	N/A	N/A	N/A	N/A	N/A	N/A	N/A	N/A	N/A	N/A	N/A	N/A	N/A	N/A	N/A	N/A	N/A	N/A	N/A	N/A	N/A	N/A	N/A	N/A	N/A	N/A
	全体	80.1	86.4	N/A	N/A	89.2	0.0	97.2	92.3	0.0	78.5	0.0	68.8	71.4	7.4	89.7	79.4	16.7	0.0	0.0	81.1	57.9	0.0	N/A	0.0	89.0	93.3	0.0	74.5	0.0	N/A	55.6	50.0	86.4	96.4	0.0	92.7	76.9	N/A	77.4	N/A	80.0	N/A	78.9			

	参加病院全症例	H I T O病院	あさぎり病院	おびひろ呼吸器科内科	ひたちなか総合病院	ホウエツ病院	浦添総合病院	近江八幡市立総合医療センター	金光病院	金沢文庫病院	光晴会病院	光生病院	広島共立病院	佐藤病院	埼玉協同病院	札幌厚生病院	市立秋田総合病院	市立川西病院	市立椎内病院	汐田総合病院	宗像水光会総合病院	織田病院	新葛飾病院	新小倉病院	真星病院	人吉医療センター	星総合病院	西岡病院	総合守谷第一病院	筑後市立病院	調布東山病院	槻心会病院	嶋田病院	東名厚木病院	同愛記念病院	那珂川病院	那覇市立病院	南多摩病院	南部病院	函館五稜郭病院	宝塚第一病院	名古屋記念病院	練馬総合病院					
年代別症例数(人)	0歳代	0	0	0	0	0	0	0	0	0	0	0	0	0	0	0	0	0	0	0	0	0	0	0	0	0	0	0	0	0	0	0	0	0	0	0	0	0	0	0	0	0	0	0	0	0		
	10歳代	0	0	0	0	0	0	0	0	0	0	0	0	0	0	0	0	0	0	0	0	0	0	0	0	0	0	0	0	0	0	0	0	0	0	0	0	0	0	0	0	0	0	0	0	0	0	0
	20歳代	2	0	0	0	0	0	1	0	0	0	0	0	0	0	0	0	0	0	0	0	0	0	0	0	0	0	0	0	0	0	0	0	0	0	0	0	0	0	0	0	0	0	0	0	0	0	
	30歳代	13	0	0	2	0	1	0	0	0	0	0	0	0	0	0	0	0	0	0	0	0	0	0	0	4	0	0	0	0	0	0	0	0	1	0	0	0	0	0	0	0	0	0	0	0	0	
	40歳代	70	0	0	4	0	8	6	0	5	0	1	0	0	2	4	0	0	2	0	0	0	0	0	0	1	7	0	2	0	0	0	1	1	14	0	2	1	0	4	0	4	1	0	4	1		
	50歳代	134	4	0	9	0	12	6	1	0	5	0	2	0	3	7	1	0	1	7	2	0	0	0	0	10	17	0	8	1	0	11	0	6	14	0	10	1	0	2	0	3	1	0	3	1		
	60歳代	246	4	0	14	0	21	10	0	15	0	4	3	2	7	7	2	2	0	11	6	0	0	0	25	32	0	17	1	0	1	3	6	21	0	12	3	0	5	0	5	0	11	1				
	70歳代	272	7	0	24	1	11	11	3	0	18	0	2	0	7	5	11	2	0	7	4	1	0	0	24	22	0	16	6	0	4	2	4	37	0	14	5	0	6	0	11	7	0	11	7			
	80歳代	260	5	0	19	1	15	16	4	2	17	2	4	3	12	4	8	1	3	0	8	6	0	0	29	19	0	2	8	0	2	3	3	24	2	8	2	0	10	0	11	7	0	11	7			
	90歳代	72	2	0	2	1	3	3	0	1	5	0	3	1	3	2	2	1	0	1	2	1	0	0	11	4	2	2	3	0	1	1	1	0	0	8	1	0	3	0	0	2	0	2	0	2		
	100歳以上	1	0	0	0	0	0	0	0	0	0	0	0	0	0	0	0	0	0	0	0	0	0	1	0	0	0	0	0	0	0	0	0	0	0	0	0	0	0	0	0	0	0	0	0	0	0	
	全体	1070	22	0	74	3	72	52	8	3	65	2	16	7	27	29	34	6	6	1	37	19	1	0	1	100	105	2	47	19	0	9	10	22	111	2	55	13	0	31	0	40	19	0	40	19		

年代別実施率(%)



年代別症例数(人)

