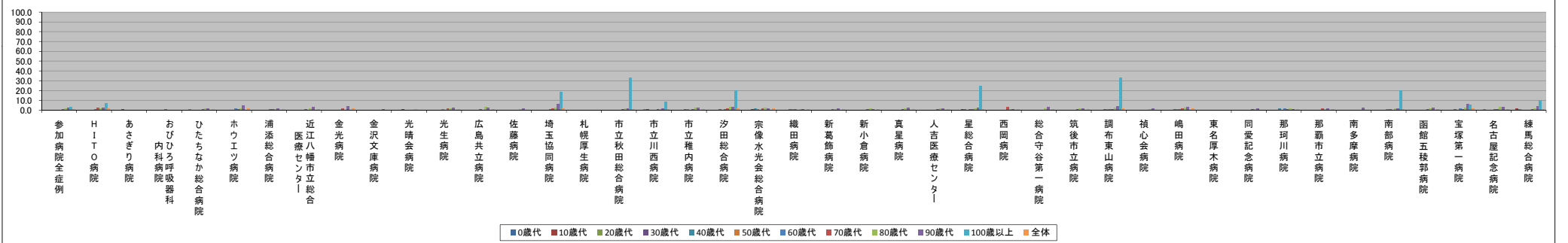


～(ハイフン)表記は、H28/05/24時点でデータ未提出の病院です。

	参加病院全症例	H I T O 病院	あさぎり病院	おびひろ呼吸器科内科	ひたちなか総合病院	ホウエツツ病院	浦添総合病院	近江八幡市立総合医療センター	金光病院	金沢文庫病院	光晴会病院	光生病院	広島共立病院	佐藤病院	埼玉協同病院	札幌厚生病院	市立秋田総合病院	市立川西病院	市立椎内病院	汐田総合病院	宗像水光会総合病院	織田病院	新葛飾病院	新小倉病院	真星病院	人吉医療センター	星総合病院	西岡病院	総合守谷第一病院	筑後市立病院	調布東山病院	植心会病院	嶋田病院	東名厚木病院	同愛記念病院	那珂川病院	那覇市立病院	南多摩病院	南部病院	函館五稜郭病院	宝塚第一病院	名古屋記念病院	練馬総合病院				
年代別痔瘻の発生率(%)	0.1	0.0	0.0	N/A	0.0	N/A	0.0	0.1	N/A	0.0	N/A	0.0	0.3	0.0	0.0	0.0	0.0	0.4	N/A	0.0	0.0	N/A	N/A	0.0	0.0	0.3	N/A	0.2	0.0	N/A	0.0	0.0	0.0	0.0	0.0	0.0	N/A	0.0	0.0	0.0	0.0	0.0	0.0	0.3	0.0		
10歳代	0.1	0.0	0.0	0.0	0.0	0.0	0.3	0.0	0.0	0.0	0.0	0.0	0.0	0.0	0.0	0.0	0.0	0.0	0.0	0.0	0.0	0.0	0.0	0.0	0.0	0.0	0.0	0.0	0.0	0.0	0.0	0.0	0.0	0.0	0.0	0.0	0.0	0.0	0.0	0.0	0.0	0.0	0.0	0.0	0.7	1.0	
20歳代	0.2	0.0	0.4	0.0	1.1	0.0	0.3	0.0	0.0	0.0	0.0	0.0	0.0	0.0	0.0	0.0	0.0	1.2	0.0	0.0	0.0	0.0	0.0	0.0	0.0	0.0	0.0	0.0	0.0	0.0	0.0	0.0	0.0	0.0	0.0	0.0	0.0	0.0	0.0	0.0	0.0	0.0	0.0	0.0	0.0	0.0	0.0
30歳代	0.2	0.0	0.9	0.0	0.0	0.0	0.2	0.3	0.0	0.0	1.1	0.0	0.0	0.0	0.0	0.0	0.0	1.0	0.0	0.0	0.8	0.7	1.6	0.7	0.0	0.0	0.0	0.0	0.0	0.0	0.0	0.0	0.0	0.0	0.0	0.0	0.0	0.0	0.0	0.0	0.0	0.0	0.0	0.0	0.0	0.0	0.0
40歳代	0.2	0.0	0.0	0.0	0.0	0.0	0.3	0.2	0.0	0.0	0.5	0.0	0.0	0.0	0.0	0.1	0.0	0.0	0.8	0.7	1.6	0.7	0.0	0.0	0.0	0.0	0.0	0.0	0.0	0.0	0.0	0.0	0.0	0.0	0.0	0.0	0.0	0.0	0.0	0.0	0.0	0.0	0.0	0.0	0.0	0.0	0.0
50歳代	0.3	0.0	0.0	0.0	0.5	0.0	0.5	0.2	0.0	0.0	0.2	0.9	0.0	0.0	0.0	0.3	0.3	0.0	1.1	0.5	0.7	0.8	0.0	0.0	0.0	0.4	0.5	0.0	0.4	0.3	0.7	0.3	1.1	0.0	0.1	0.0	0.1	0.5	1.0	0.3	0.0	0.0	0.2	0.2	0.2		
60歳代	0.5	0.7	0.0	0.8	0.5	2.0	0.6	0.6	0.0	0.0	0.1	0.4	0.9	0.0	1.0	0.1	0.5	0.5	0.0	0.9	0.3	0.6	0.4	0.5	0.0	0.0	0.9	0.0	0.1	0.8	0.5	0.9	0.0	0.3	1.7	0.4	0.4	1.2	0.4	1.5	0.6	0.4	0.4				
70歳代	0.8	2.3	0.1	0.0	0.9	1.1	0.7	0.5	1.8	0.0	0.4	1.5	0.5	0.2	1.9	0.2	0.8	0.7	0.6	1.3	1.4	0.2	0.8	0.5	0.0	0.8	0.7	0.7	0.1	1.9	0.0	0.9	0.7	1.3	0.4	0.3	1.0	1.1	1.2	1.0	1.2	1.0					
80歳代	1.5	1.7	0.0	0.0	1.8	1.4	0.8	1.4	0.5	0.0	0.9	1.8	2.8	0.8	2.6	0.1	1.7	1.2	2.7	3.6	2.7	0.9	1.1	1.6	1.4	1.6	1.7	1.2	1.9	1.4	2.3	0.0	0.7	1.6	1.2	0.4	1.7	1.3	2.6	3.2	1.5	1.5					
90歳代	2.3	2.6	0.0	0.0	1.4	4.6	1.5	2.9	4.1	0.7	0.0	2.1	2.6	1.3	6.7	0.0	1.7	2.0	2.2	3.0	2.0	1.1	1.4	0.8	2.5	1.9	2.6	1.2	2.9	1.3	3.8	1.9	3.5	0.0	2.0	1.0	2.0	2.5	1.4	2.3	6.6	3.3	4.3				
100歳以上	3.4	7.1	N/A	0.0	0.0	0.0	0.0	0.0	0.0	0.0	0.0	0.0	0.0	0.0	18.8	0.0	33.3	8.3	0.0	20.0	0.0	0.0	0.0	0.0	0.0	0.0	25.0	0.0	0.0	33.3	0.0	0.0	0.0	0.0	0.0	20.0	0.0	0.0	5.9	0.0	10.0	10.0					
全体	0.8	1.5	0.2	0.2	0.8	1.7	0.8	0.7	1.3	0.1	0.4	1.2	1.1	0.4	1.4	0.1	0.7	0.7	0.9	1.8	1.4	0.6	0.7	0.9	0.9	0.7	0.9	1.2	0.6	0.7	1.5	0.5	1.9	0.0	0.5	1.2	0.6	0.5	1.0	0.6	1.9	1.1	1.1				
年代別症例数(人)	12738	3	223	0	386	0	88	1087	0	1	0	1	353	7	479	508	996	388	517	0	83	32	0	0	9	427	1171	0	525	52	0	10	0	3	546	1	2308	277	0	510	377	1361	9				
10歳代	3931	40	21	1	155	2	366	170	10	11	31	60	101	45	102	234	125	117	71	21	80	79	16	30	2	73	259	10	114	93	15	41	32	47	301	8	322	71	26	124	140	306	59				
20歳代	4814	56	231	6	92	2	347	176	12	27	68	58	86	64	274	244	226	83	62	56	95	74	25	52	8	165	248	24	155	82	38	44	43	101	395	22	337	67	34	120	23	286	206				
30歳代	7866	69	470	11	189	8	488	316	14	30	94	56	68	96	519	476	303	203	118	71	127	99	53	63	16	302	388	30	362	89	49	109	76	102	564	38	628	95	61	251	34	445	286				
40歳代	10423	145	197	16	359	9	726	412	17	46	202	77	176	144	573	772	395	228	123	152	189	141	130	134	30	267	493	29	222	161	94	229	110	252	616	74	709	172	96	388	87	626	405				
50歳代	14942	241	196	64	565	30	1025	529	46	101	117	214	204	757	1108	650	280	178	221	290	246	204	262	62	496	872	36	233	301	153	376	190	338	788	100	825	218	195	609	90	630	501					
60歳代	31836	435	523	264	1304	50	1625	1424	143	337	1035	258	582	508	1435	2541	1281	789	411	450	629	473	479	729	204	1101	1520	77	629	728	246	663	460	596	1567	232	1486	455	328	1422	272	1261	894				
70歳代	42243	640	851	249	1876	92	1773	1586	326	588	1009	328	742	855	2202	2566	1995	1195	644	786	862	639	841	1030	398	1402	1961	127	800	1068	415	841	702	795	2061	409	1782	824	388	1483	453	1804	1255				
80歳代	36740	878	496	197	1019	213	1428	1320	431	795	938	514	778	742	1367	1383	1379	1065	517	704	874	919	838	1023	423	1450	1488	344	644	1187	480	603	980	522	1221	620	1567	776	406	833	609	1389	1380				
90歳代	9873	303	62	51	217	65	335	309	171	275	183	291	229	225	269	146	287	245	139	203	342	349	221	249	122	322	368	166	175	383	158	161	340	140	249	208	441	243	139	129	272	335	416				
100歳以上	387	14	0	4	14	3	15	4	3	7	3	17	23	11	16	2	3	12	4	5	12	16	10	13	9	5	4	17	7	11	3	5	21	8	7	6	14	5	5	1	17	11	20				
全体	175793	2824	3270	863	6176	474	8216	7333	1173	2218	3974	1777	3352	2901	7993	9980	7290	4595	2784	2689	3583	3067	2817	3585	1283	6000	8712	860	3866	4155	1651	3082	2954	2904	8315	1718	10419	3203	1678	5870	2374	8454	5431				

年代別痔瘻の発生率(%)



年代別症例数(人)

