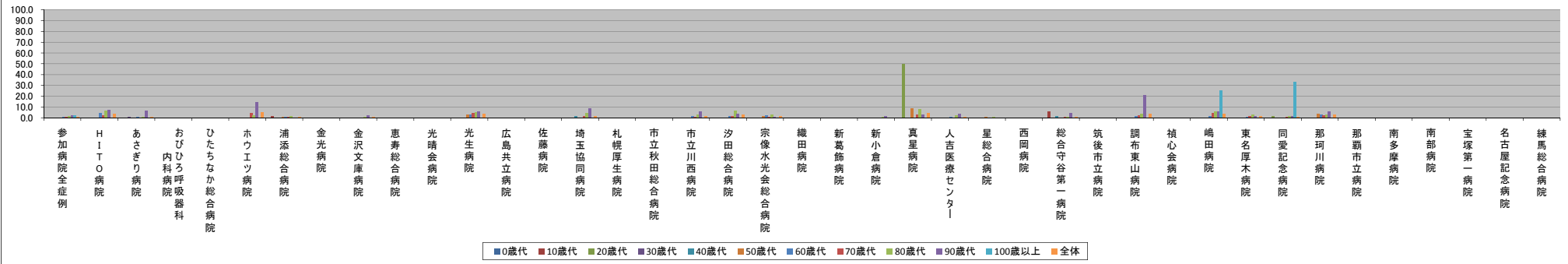


-(ハイフン)表記は、H29/02/07時点でデータ未提出の病院です。

	参加病院全症例	H I T O 病院	あさぎり病院	おびひろ呼吸器科内科	ひたちなか総合病院	ホウエツ病院	浦添総合病院	金光病院	金沢文庫病院	恵寿総合病院	光晴会病院	光生病院	広島共立病院	佐藤病院	埼玉協同病院	札幌厚生病院	市立秋田総合病院	市立川西病院	汐田総合病院	宗像水光会総合病院	織田病院	新葛飾病院	新小倉病院	真星病院	人吉医療センター	星総合病院	西岡病院	総合守谷第一病院	筑後市立病院	調布東山病院	榎心会病院	嶋田病院	東名厚木病院	同愛記念病院	那珂川病院	那覇市立病院	南多摩病院	南部病院	宝塚第一病院	名古屋記念病院	練馬総合病院					
年代別褥瘡の持込率(%)	0歳代 0.0	N/A	0.0	-	0.0	N/A	0.0	N/A	N/A	0.0	N/A	N/A	0.0	-	0.0	0.0	0.0	0.0	N/A	0.0	0.0	N/A	N/A	0.0	0.0	0.0	0.0	0.0	0.0	0.0	0.0	0.0	0.0	0.0	0.0	0.0	0.0	0.0	0.0	0.0	0.0	0.0	0.0			
10歳代	0.2	0.0	0.0	-	0.0	0.0	1.3	0.0	0.0	0.0	0.0	0.0	0.0	-	0.0	0.0	0.0	0.0	0.0	0.0	0.0	0.0	0.0	0.0	0.0	0.0	0.0	0.0	0.0	0.0	0.0	0.0	0.0	0.0	0.0	0.0	0.0	0.0	0.0	0.0	0.0	0.0	0.0	0.0		
20歳代	0.2	0.0	0.0	-	0.0	0.0	0.0	0.0	0.0	0.0	0.0	0.0	0.0	-	0.0	0.0	0.0	0.0	0.0	0.0	0.0	0.0	0.0	0.0	0.0	0.0	0.0	0.0	0.0	0.0	0.0	0.0	0.0	0.0	0.0	0.0	0.0	0.0	0.0	0.0	0.0	0.0	0.0	0.0	0.0	
30歳代	0.1	0.0	0.8	-	0.0	0.0	0.0	0.0	0.0	0.0	0.0	0.0	0.0	-	0.0	0.0	0.0	0.0	0.0	0.0	0.0	0.0	0.0	0.0	0.0	0.0	0.0	0.0	0.0	0.0	0.0	0.0	0.0	0.0	0.0	0.0	0.0	0.0	0.0	0.0	0.0	0.0	0.0	0.0	0.0	
40歳代	0.1	0.0	0.0	-	0.0	0.0	0.0	0.0	0.0	0.0	0.0	0.0	0.0	-	1.3	0.0	0.0	0.0	0.0	0.0	0.0	0.0	0.0	0.0	0.0	0.0	0.0	0.0	0.0	0.0	0.0	0.0	0.0	0.0	0.0	0.0	0.0	0.0	0.0	0.0	0.0	0.0	0.0	0.0	0.0	
50歳代	0.2	0.0	0.0	-	0.0	0.0	0.8	0.0	0.0	0.0	0.0	3.0	0.0	-	0.0	0.0	0.0	0.0	1.1	0.0	0.0	0.0	0.0	8.3	0.0	0.8	0.0	0.0	0.0	0.0	0.0	0.0	0.0	0.0	0.0	0.0	0.0	0.0	0.0	0.0	0.0	0.0	0.0	0.0	0.0	0.0
60歳代	0.4	4.2	0.6	-	0.0	0.0	1.0	0.0	0.0	0.0	0.0	2.8	0.0	-	0.2	0.0	0.0	1.1	1.7	2.0	0.0	0.0	0.0	0.4	0.2	0.0	0.0	0.0	1.6	0.0	1.6	0.6	0.0	0.0	0.0	0.0	0.0	0.0	0.0	0.0	0.0	0.0	0.0	0.0	0.0	
70歳代	0.5	2.0	0.0	-	0.0	4.5	0.8	0.0	0.0	0.0	0.0	4.5	0.0	-	1.1	0.0	0.0	0.8	1.5	0.7	0.0	0.0	0.0	2.6	0.0	0.2	0.0	0.6	0.0	1.8	0.0	4.1	1.6	0.4	2.1	0.0	0.0	0.0	0.0	0.0	0.0	0.0	0.0	0.0	0.0	0.0
80歳代	1.4	6.2	0.7	-	0.0	2.0	1.7	0.0	0.6	0.0	0.0	5.1	0.0	-	4.3	0.0	0.0	2.7	6.2	2.9	0.0	0.4	8.1	2.0	0.7	0.0	0.6	0.0	3.8	0.0	5.9	3.3	1.7	3.1	0.0	0.0	0.0	0.0	0.0	0.0	0.0	0.0	0.0	0.0	0.0	0.0
90歳代	2.2	7.3	6.7	-	0.0	14.3	0.0	0.0	1.9	0.0	0.0	6.0	0.0	-	8.3	0.0	0.0	5.9	3.8	0.9	0.0	0.0	1.5	2.5	3.4	0.0	0.0	4.7	0.0	20.8	0.0	6.1	1.4	1.6	5.7	0.0	0.0	0.0	0.0	0.0	0.0	0.0	0.0	0.0	0.0	
100歳以上	2.0	0.0	N/A	-	0.0	N/A	0.0	N/A	0.0	0.0	0.0	0.0	0.0	-	0.0	N/A	0.0	0.0	0.0	0.0	0.0	0.0	N/A	N/A	0.0	0.0	0.0	0.0	0.0	0.0	0.0	25.0	0.0	33.3	0.0	0.0	0.0	0.0	0.0	0.0	0.0	0.0	0.0	0.0		
全体	0.7	4.0	0.4	-	0.0	5.0	0.9	0.0	0.4	0.0	0.0	3.6	0.0	-	1.5	0.0	0.0	1.4	2.6	1.5	0.0	0.0	0.3	4.7	0.8	0.3	0.0	0.6	0.0	4.0	0.0	4.0	0.0	0.5	3.0	0.0	0.0	0.0	0.0	0.0	0.0	0.0	0.0	0.0		
年代別症例数(人)	2680	0	61	-	100	0	21	0	0	51	0	71	-	95	107	216	104	0	40	13	0	0	0	93	296	0	87	17	0	3	0	2	171	0	659	67	0	108	292	6						
10歳代	814	6	4	-	30	1	79	6	4	11	8	20	17	-	32	42	36	24	5	25	12	5	7	3	15	60	2	17	15	5	17	8	20	48	0	85	24	6	23	76	16					
20歳代	1210	14	48	-	22	1	73	3	8	48	12	24	20	-	63	64	77	17	10	37	23	9	10	2	44	56	8	58	27	10	21	16	37	91	1	99	26	6	68	51						
30歳代	1997	18	129	-	47	1	99	3	3	103	21	18	19	-	138	123	102	36	15	54	23	15	9	3	63	72	2	116	22	13	23	18	57	166	7	197	38	16	10	94	104					
40歳代	2543	24	54	-	98	1	159	12	12	79	59	24	44	-	152	209	116	71	28	54	32	21	24	8	70	132	8	59	34	34	72	21	148	153	14	178	52	20	25	149	93					
50歳代	3651	46	62	-	108	4	252	6	16	108	116	33	52	-	156	303	207	71	53	92	62	51	58	12	137	244	6	54	57	39	101	48	179	201	29	242	60	38	33	163	152					
60歳代	8010	118	180	-	356	12	417	33	85	280	286	72	158	-	404	746	337	185	116	245	139	107	147	41	261	407	22	162	177	63	237	122	325	418	69	434	150	102	64	340	213					
70歳代	10158	149	221	-	458	22	481	59	160	397	257	86	178	-	530	795	405	359	201	292	154	217	187	76	310	470	39	175	272	112	251	169	383	500	96	444	268	109	150	452	294					
80歳代	9283	208	138	-	245	51	424	79	175	371	253	137	204	-	350	420	374	300	181	350	237	198	261	111	346	455	96	162	258	130	164	222	275	303	160	428	279	109	176	357	309					
90歳代	2563	82	15	-	55	28	93	29	54	95	49	67	59	-	72	41	94	68	52	108	91	62	88	40	88	67	45	43	90	48	52	99	70	64	53	116	83	31	90	101	101					
100歳以上	102	3	0	-	1	0	2	0	2	3	2	9	4	-	6	0	2	3	5	5	3	1	0	0	1	4	6	2	1	1	1	4	4	3	1	5	5	3	2	2	6					
全体	43011	669	892	-	1520	121	2100	230	519	1552	1063	470	826	-	1998	2850	1966	1238	646	1302	789	686	771	296	1428	2263	234	935	970	455	942	727	1500	2118	430	2887	1052	440	687	2094	1348					

年代別褥瘡の持込率(%)



年代別症例数(人)

