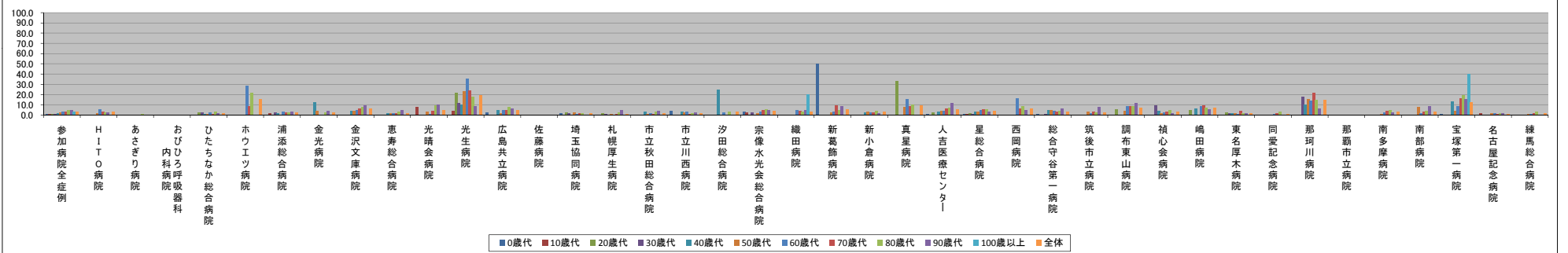


■他の病院・診療所の病棟からの転院率【第2四半期】

～(ハイフン)表記は、H29/02/07時点でデータ未提出の病院です。

	参加病院全症例	H I T O 病院	あさぎり病院	おびひろ呼吸器科内科	ひたちなか総合病院	ホウエツツ病院	浦添総合病院	金光病院	金沢文庫病院	恵寿総合病院	光晴会病院	光生病院	広島共立病院	佐藤病院	埼玉協同病院	札幌厚生病院	市立秋田総合病院	市立川西病院	汐田総合病院	宗像水光会総合病院	織田病院	新葛飾病院	新小倉病院	真星病院	人吉医療センター	星総合病院	西岡病院	総合守谷第一病院	筑後市立病院	調布東山病院	植心会病院	嶋田病院	東名厚木病院	同愛記念病院	那珂川病院	那覇市立病院	南多摩病院	南部病院	宝塚第一病院	名古屋記念病院	練馬総合病院				
年代別他病院からの転院率(%)	0.7	N/A	0.0	-	0.0	N/A	0.0	N/A	N/A	0.0	0.0	0.0	2.2	-	1.4	0.0	0.0	4.1	N/A	2.9	0.0	50.0	N/A	N/A	1.0	0.9	N/A	1.0	0.0	N/A	0.0	N/A	0.0	N/A	0.0	N/A	0.0	N/A	-	0.0	N/A	1.0	0.0	0.0	
10歳代	0.7	0.0	0.0	-	0.0	N/A	1.5	0.0	0.0	0.0	7.7	4.3	0.0	-	0.0	0.0	0.0	0.0	2.7	0.0	0.0	0.0	0.0	0.0	0.0	1.0	0.0	0.0	0.0	0.0	0.0	0.0	0.0	0.0	0.0	0.0	0.0	0.0	0.0	0.0	0.0	0.0	0.0	0.0	0.0
20歳代	1.1	0.0	0.0	-	2.6	N/A	0.0	0.0	0.0	0.0	0.0	21.4	0.0	-	2.5	1.8	0.0	0.0	0.0	0.0	0.0	0.0	33.3	2.6	1.9	0.0	0.0	0.0	0.0	0.0	5.6	0.0	5.0	2.1	0.0	0.0	0.0	0.0	0.0	0.0	0.0	0.0	0.0	0.0	
30歳代	1.0	0.0	0.0	-	2.6	N/A	2.2	0.0	0.0	0.0	0.0	11.8	0.0	-	1.4	0.9	0.0	0.0	0.0	2.3	0.0	0.0	0.0	0.0	0.0	0.9	0.0	0.9	0.0	0.0	0.0	9.8	0.0	1.8	0.0	18.2	-	0.0	0.0	0.0	0.0	0.0	0.0	0.0	
40歳代	1.8	0.0	0.0	-	1.1	N/A	1.6	12.5	4.3	1.4	0.0	10.0	4.9	-	0.0	0.0	3.4	3.3	25.0	0.0	0.0	0.0	2.2	0.0	3.4	3.2	0.0	4.9	0.0	0.0	3.8	6.7	1.5	0.0	10.0	-	0.0	0.0	13.0	0.0	0.0	0.0	0.0	0.0	
50歳代	2.1	1.8	0.0	-	0.8	0.0	0.4	4.3	4.3	1.8	3.6	23.5	1.4	-	2.1	1.0	0.6	2.4	0.0	1.9	0.0	2.6	3.6	7.7	4.0	3.5	0.0	5.0	3.6	4.2	1.7	0.0	1.7	0.0	16.0	-	1.2	7.7	4.2	1.5	0.7	0.0	0.0		
60歳代	3.0	5.3	0.0	-	2.5	28.6	3.1	0.0	5.1	1.4	1.1	35.8	4.5	-	1.2	0.2	1.4	3.4	2.3	3.7	4.9	2.8	2.7	15.4	4.4	4.7	16.7	3.8	1.8	8.9	2.5	8.8	0.6	0.8	13.6	-	2.3	1.4	8.2	1.4	0.9	0.0	0.0		
70歳代	3.6	3.7	0.0	-	1.0	8.3	2.6	0.0	6.6	1.9	3.9	24.2	5.1	-	1.4	0.9	1.2	0.9	0.0	5.0	4.3	9.0	2.1	8.9	6.1	5.9	6.1	3.1	3.0	8.3	3.0	9.1	3.9	1.6	21.3	-	3.8	3.0	16.2	0.8	1.9	0.0	0.0		
80歳代	5.0	2.2	0.7	-	3.6	21.7	2.6	2.7	7.5	3.1	9.7	17.8	7.5	-	2.0	2.5	3.7	1.6	3.2	5.5	3.0	5.2	4.2	10.6	7.4	5.4	8.3	4.4	2.7	8.4	5.1	7.3	1.9	3.0	14.8	-	4.7	4.1	19.5	1.9	3.7	0.0	0.0		
90歳代	4.8	2.5	0.0	-	2.0	0.0	2.8	4.3	9.2	4.8	10.5	8.7	6.0	-	0.0	4.9	3.8	2.5	0.0	5.1	4.6	8.3	1.6	0.0	12.0	3.5	4.7	6.3	8.0	11.4	1.8	5.7	1.5	0.0	6.2	-	2.4	8.9	15.9	1.3	0.0	0.0			
100歳以上	3.0	0.0	N/A	-	0.0	N/A	0.0	0.0	0.0	0.0	N/A	0.0	0.0	-	0.0	N/A	0.0	0.0	N/A	0.0	20.0	0.0	0.0	0.0	0.0	0.0	0.0	0.0	0.0	0.0	0.0	0.0	0.0	0.0	0.0	0.0	0.0	0.0	0.0	0.0	0.0	0.0	0.0	0.0	
全体	3.2	2.6	0.1	-	1.8	13.7	2.2	2.3	6.5	2.0	4.5	19.1	4.6	-	1.4	0.9	1.5	1.9	3.0	4.0	3.0	5.6	2.8	9.4	5.3	3.8	6.4	3.1	2.7	7.3	3.3	6.9	2.0	1.0	14.4	-	2.8	3.7	12.6	0.9	1.4	0.0	0.0		
年代別症例数(人)	2250	0	53	-	119	0	20	0	0	48	1	1	92	-	138	114	269	74	0	34	9	2	0	0	97	339	0	98	16	0	5	0	0	158	0	-	92	0	105	356	10	10			
10歳代	1025	10	9	-	42	0	66	3	2	14	13	23	22	-	43	88	46	27	3	37	27	3	7	0	27	98	6	25	31	4	16	12	36	92	2	-	30	4	31	110	16	16			
20歳代	1227	21	47	-	38	0	69	4	9	47	22	14	16	-	80	64	91	37	5	44	19	13	17	3	39	112	8	74	12	18	18	20	48	86	7	-	23	11	9	74	67	67			
30歳代	1846	20	123	-	39	0	93	3	11	93	31	17	26	-	143	116	125	43	4	43	16	11	15	5	60	112	4	113	21	15	41	21	56	135	11	-	34	19	16	107	104	104			
40歳代	2532	39	55	-	95	0	192	8	23	72	49	30	41	-	153	218	118	60	16	61	29	27	46	9	87	126	2	81	67	19	78	45	131	163	10	-	59	22	23	160	116	116			
50歳代	3417	57	41	-	123	1	250	23	23	113	111	34	70	-	194	308	180	82	16	106	57	39	56	13	124	201	13	60	83	48	118	46	177	199	25	-	85	39	24	137	151	151			
60歳代	7214	132	152	-	275	7	420	36	98	352	277	67	154	-	325	659	389	174	44	215	81	108	148	39	296	425	18	156	165	56	237	136	344	358	66	-	174	69	73	283	226	226			
70歳代	9259	162	235	-	419	12	453	74	151	367	254	91	198	-	515	689	415	317	60	302	92	166	194	101	330	456	33	196	237	96	263	165	388	498	94	-	290	100	142	393	311	311			
80歳代	8661	227	139	-	277	23	420	112	187	393	248	135	186	-	343	402	355	312	63	328	166	231	212	132	365	369	72	159	262	131	176	205	308	305	142	-	320	121	220	322	295	295			
90歳代	2402	80	19	-	51	8	107	47	65	105	57	69	67	-	82	41	78	79	21	98	65	60	64	26	83	85	43	48	87	35	57	87	67	67	65	-	85	45	82	78	99	99			
100歳以上	101	2	0	-	2	0	3	1	3	2	0	7	5	-	4	0	1	1	0	6	5	3	1	2	0	4	4	6	2	1	5	3	5	4	3	-	4	0	5	4	3	3	3		
全体	39934	750	873	-	1480	51	2093	311	572	1606	1063	488	877	-	2020	2699	2047	1206	232	1272	566	663	760	330	1508	2268	203	1016	983	423	1014	740	1560	2055	425	-	1196	430	730	2024	1400	1400			

年代別他病院からの転院率(%)



年代別症例数(人)

