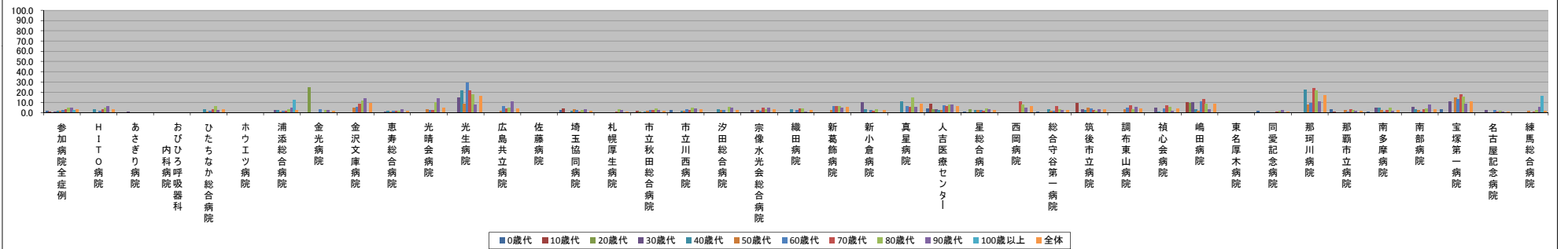


■他の病院・診療所の病棟からの転院率【第3四半期】

～(ハイフン)表記は、H29/06/27時点でデータ未提出の病院です。

	参加病院全症例	H I T O 病院	あさぎり病院	おびひろ呼吸器科内科	ひたちなか総合病院	ホウエツツ病院	浦添総合病院	金光病院	金沢文庫病院	恵寿総合病院	光晴会病院	光生病院	広島共立病院	佐藤病院	埼玉協同病院	札幌厚生病院	市立秋田総合病院	市立川西病院	汐田総合病院	宗像水光会総合病院	織田病院	新葛飾病院	新小倉病院	真星病院	人吉医療センター	星総合病院	西岡病院	総合守谷第一病院	筑後市立病院	調布東山病院	植心会病院	嶋田病院	東名厚木病院	同愛記念病院	那珂川病院	那覇市立病院	南多摩病院	南部病院	宝塚第一病院	名古屋記念病院	練馬総合病院	
年代別他病院からの転院率(%)	0歳代	1.3	N/A	0.0	-	0.0	-	0.0	N/A	N/A	0.0	N/A	N/A	0.0	-	2.6	0.0	0.4	2.3	0.0	0.0	0.0	N/A	N/A	0.0	4.1	0.9	N/A	0.7	0.0	N/A	0.0	N/A	-	1.3	N/A	3.1	1.2	N/A	3.1	0.0	0.0
	10歳代	1.0	0.0	0.0	-	0.0	-	0.0	N/A	0.0	0.0	0.0	0.0	-	4.0	0.0	1.9	0.0	0.0	0.0	0.0	0.0	0.0	0.0	8.3	0.0	0.0	0.0	9.1	0.0	0.0	10.0	-	0.0	0.0	1.1	0.0	0.0	0.0	0.0	0.0	
	20歳代	0.5	0.0	0.0	-	0.0	-	0.0	25.0	0.0	0.0	0.0	0.0	-	0.0	0.0	1.1	0.0	0.0	0.0	0.0	0.0	0.0	0.0	2.8	3.1	0.0	0.0	0.0	0.0	0.0	9.1	-	0.0	0.0	0.0	0.0	0.0	0.0	0.0	0.0	
	30歳代	1.1	0.0	0.7	-	0.0	-	2.2	0.0	0.0	1.0	0.0	0.0	-	1.3	0.0	0.0	0.0	0.0	2.3	0.0	0.0	10.0	0.0	2.8	0.0	0.0	0.0	2.9	0.0	0.0	4.5	10.5	-	0.0	0.0	0.0	4.9	5.3	11.1	2.1	0.0
	40歳代	1.7	3.2	0.0	-	3.0	-	2.3	0.0	0.0	1.6	0.0	21.4	0.0	-	1.3	0.0	0.8	1.5	3.6	0.0	2.9	0.0	3.4	11.1	2.6	2.3	0.0	3.4	2.2	0.0	1.2	3.6	-	0.0	22.7	0.5	4.5	3.2	0.0	0.0	0.0
	50歳代	1.8	0.0	0.0	-	0.8	-	0.8	0.0	4.8	0.9	3.3	8.3	1.9	-	3.2	0.3	1.8	1.4	2.3	2.1	0.0	2.2	0.0	2.6	2.7	0.0	1.7	4.7	3.6	0.0	1.8	-	0.5	8.1	2.3	2.5	2.6	14.8	0.0	1.6	
	60歳代	2.7	1.7	0.0	-	1.7	-	1.9	2.9	5.6	1.5	2.5	29.3	6.3	-	2.5	0.5	2.1	3.2	2.1	1.8	2.3	6.5	2.7	6.1	7.0	2.7	0.0	1.9	4.4	4.5	4.1	11.1	-	0.2	9.8	1.0	0.6	1.1	13.0	2.3	0.0
	70歳代	3.4	3.2	0.0	-	3.6	-	1.6	0.0	8.3	1.9	2.7	21.4	4.1	-	1.0	0.8	2.6	2.2	0.0	4.5	3.9	6.3	2.0	5.4	6.6	1.3	10.8	6.0	2.2	7.1	7.0	13.0	-	0.7	24.2	2.9	2.4	3.6	18.1	0.9	1.0
	80歳代	5.0	4.6	0.0	-	6.5	-	3.2	2.5	12.1	1.8	10.6	18.0	5.1	-	2.5	3.1	3.8	4.6	5.5	3.3	3.8	6.7	3.3	14.6	8.1	4.0	8.0	3.4	1.9	3.6	5.9	8.8	-	1.6	21.6	2.4	4.5	4.0	15.6	1.6	2.2
	90歳代	4.7	6.2	0.0	-	2.4	-	4.6	2.3	14.3	3.0	14.1	7.9	11.3	-	2.9	2.3	2.3	3.9	4.5	4.6	1.0	4.9	0.0	5.6	7.9	3.3	5.0	2.1	3.1	5.8	1.6	3.6	-	2.2	10.9	1.3	2.0	8.0	8.7	1.1	5.4
	100歳以上	2.1	0.0	N/A	-	0.0	-	12.5	0.0	0.0	N/A	0.0	0.0	-	N/A	0.0	0.0	0.0	N/A	0.0	0.0	0.0	N/A	0.0	0.0	0.0	0.0	0.0	N/A	0.0	0.0	-	0.0	0.0	0.0	0.0	0.0	0.0	0.0	0.0	16.7	
	全体	3.1	3.3	0.1	-	3.0	-	2.1	2.0	9.3	1.6	5.1	16.1	4.1	-	1.9	0.9	2.0	2.8	2.3	2.9	2.6	5.7	2.4	8.3	6.3	2.2	6.3	2.5	2.9	4.3	4.3	8.6	-	0.7	17.0	1.8	2.7	3.1	11.3	0.9	1.5
年代別症例数(人)	0歳代	2793	0	75	-	109	-	16	0	0	36	0	0	101	-	151	105	284	86	1	28	7	0	0	2	97	343	0	134	6	0	4	0	-	156	0	426	81	0	130	400	15
	10歳代	902	9	10	-	24	-	55	0	2	11	10	28	18	-	25	74	52	17	5	35	10	1	9	1	36	87	5	21	22	4	12	10	-	55	4	89	28	9	34	76	14
	20歳代	1215	11	59	-	20	-	46	4	9	52	14	16	24	-	63	60	87	40	8	36	23	6	9	2	36	65	3	62	9	21	15	11	-	105	3	117	27	18	4	61	69
	30歳代	1981	21	134	-	39	-	93	4	7	103	32	20	22	-	145	136	94	33	7	43	24	11	10	2	72	91	5	107	34	11	44	19	-	154	15	178	41	19	9	94	108
	40歳代	2559	31	85	-	101	-	177	6	26	62	47	28	45	-	149	229	120	67	28	56	34	24	29	9	76	129	6	58	45	25	85	28	-	156	22	216	66	31	20	157	106
	50歳代	3446	54	66	-	123	-	246	19	21	106	90	36	53	-	185	313	189	69	44	96	61	45	64	14	114	222	9	59	64	28	107	55	-	192	37	262	81	39	27	150	126
	60歳代	7606	121	165	-	290	-	423	35	71	340	239	75	143	-	315	736	420	154	95	224	130	108	147	33	300	475	10	157	159	67	244	108	-	406	61	487	165	89	69	306	239
	70歳代	9960	154	220	-	471	-	503	69	133	375	301	70	221	-	578	735	431	365	153	314	154	189	196	112	364	457	37	201	230	98	270	169	-	538	95	488	295	112	127	429	306
	80歳代	9390	239	152	-	291	-	469	118	173	395	265	111	217	-	357	417	369	283	128	333	239	240	212	103	383	455	100	149	263	137	238	217	-	364	148	466	312	101	212	365	369
	90歳代	2753	81	16	-	41	-	109	44	84	99	64	76	71	-	103	43	86	77	44	131	96	61	41	36	101	91	40	48	96	52	62	110	-	92	55	152	99	25	92	88	147
	100歳以上	95	4	0	-	1	-	8	3	3	5	0	5	5	-	0	1	2	1	0	4	3	0	0	1	0	3	6	1	3	0	2	4	-	2	2	5	6	4	4	1	1
	全体	42700	725	962	-	1510	-	2145	302	529	1584	1062	465	920	-	2071	2849	2114	1192	513	1300	781	685	717	315	1579	2418	221	997	931	443	1083	731	-	2220	442	2886	1201	447	728	2127	1505

年代別他病院からの転院率(%)



年代別症例数(人)

