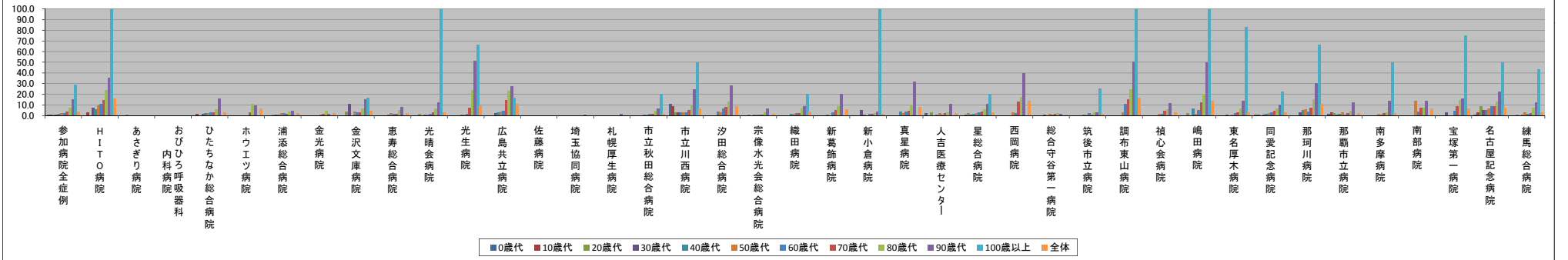


■ 自宅退院患者における在宅医療を受ける率【年間】

～(ハイフン)表記は、H29/06/27時点でデータ未提出の病院です。

	参加病院全症例	H I T O 病院	あさぎり病院	おびひろ呼吸器科内科	ひたちなか総合病院	ホウエツ病院	浦添総合病院	金光病院	金沢文庫病院	恵寿総合病院	光晴会病院	光生病院	広島共立病院	佐藤病院	埼玉協同病院	札幌厚生病院	市立秋田総合病院	市立川西病院	汐田総合病院	宗像水光会総合病院	織田病院	新葛飾病院	新小倉病院	真星病院	人吉医療センター	星総合病院	西岡病院	総合守谷第一病院	筑後市立病院	調布東山病院	榎心会病院	嶋田病院	東名厚木病院	同愛記念病院	那珂川病院	那覇市立病院	南多摩病院	南部病院	宝塚第一病院	名古屋記念病院	練馬総合病院	
年代別在宅医療の実施率(%)	0.8	N/A	0.0	-	0.0	N/A	0.0	N/A	N/A	0.0	0.0	0.0	-	0.2	0.0	0.1	10.6	0.0	0.0	0.0	0.0	N/A	0.0	2.3	0.1	N/A	0.0	0.0	N/A	0.0	0.0	0.5	N/A	1.1	0.3	N/A	0.0	0.5	0.0			
10歳代	1.0	3.2	0.0	-	1.7	0.0	0.0	0.0	0.0	0.0	0.0	0.0	-	0.0	0.0	0.0	8.7	0.0	0.0	0.0	0.0	0.0	0.0	0.0	0.4	0.0	0.0	0.0	0.0	0.0	0.4	0.0	0.0	0.0	0.0	0.0	0.0	0.0	0.0	3.2	0.0	
20歳代	1.0	0.0	0.5	-	0.0	0.0	0.4	0.0	3.7	0.0	1.5	0.0	-	0.0	0.0	0.0	2.6	0.0	0.7	0.0	0.0	0.0	0.0	2.6	1.8	0.0	0.0	0.0	0.0	0.0	0.0	0.3	0.0	0.0	0.0	0.0	0.0	0.0	0.0	0.0	8.2	0.4
30歳代	0.8	7.2	0.2	-	1.2	0.0	0.9	0.0	11.1	0.0	0.0	0.0	2.4	-	0.2	0.0	0.0	3.3	0.0	0.0	0.0	0.0	5.0	0.0	0.4	0.0	0.5	0.0	0.0	0.0	0.0	0.7	2.9	0.4	0.0	0.0	0.0	2.6	5.2	0.0		
40歳代	1.2	6.0	0.0	-	2.0	0.0	0.7	0.0	0.0	0.4	0.5	1.0	2.9	-	0.2	0.0	0.9	2.6	3.9	1.0	1.5	1.0	0.8	3.6	0.4	1.6	0.0	0.0	0.5	0.0	0.0	1.6	5.1	1.1	0.0	0.0	0.0	0.0	5.3	0.5		
50歳代	2.0	9.6	0.0	-	2.1	0.0	2.4	0.0	3.9	2.1	0.8	0.8	3.7	-	0.1	0.1	1.0	2.7	2.9	0.9	1.3	0.0	0.0	2.4	1.8	1.9	3.3	1.4	0.4	3.1	1.3	1.3	1.0	2.3	5.6	2.6	1.1	13.9	0.0	6.6	3.0	
60歳代	2.2	10.7	0.2	-	2.5	0.0	2.1	0.9	2.6	1.5	1.1	1.4	4.2	-	0.0	0.3	1.1	3.1	6.3	0.9	2.4	3.1	1.3	3.7	0.7	3.3	1.9	0.7	2.1	11.0	1.2	5.4	2.0	3.2	3.6	0.9	0.5	3.9	4.5	8.2	1.5	
70歳代	3.4	14.8	0.0	-	2.5	2.8	1.3	1.7	2.6	1.7	3.0	7.1	14.1	-	0.0	0.2	1.1	5.3	7.6	1.0	1.8	5.0	1.1	4.4	1.9	3.6	13.1	1.5	1.0	15.4	4.6	12.1	2.5	4.2	7.3	2.2	1.9	7.5	8.5	8.6	2.0	
80歳代	7.1	23.6	0.0	-	5.8	10.9	3.5	4.3	6.8	5.3	6.8	23.7	23.1	-	0.1	0.1	4.2	10.5	12.9	2.7	6.4	9.0	2.4	10.3	3.1	6.0	17.5	1.8	3.0	24.4	5.9	20.3	6.7	6.8	15.4	4.2	3.0	7.4	14.5	13.0	6.9	
90歳代	15.4	35.6	0.0	-	16.0	9.5	4.2	1.1	15.0	8.0	12.4	51.5	27.2	-	1.0	1.5	6.6	24.5	28.4	6.4	9.0	20.1	3.5	31.4	10.8	11.1	39.6	1.1	2.5	50.9	11.8	49.6	13.6	10.2	30.3	12.2	13.4	13.8	16.2	22.5	12.2	
100歳以上	29.2	100.0	N/A	-	0.0	N/A	0.0	0.0	16.7	0.0	100.0	66.7	16.7	-	0.0	N/A	20.0	50.0	N/A	0.0	20.0	N/A	100.0	0.0	0.0	N/A	20.0	0.0	0.0	25.0	100.0	N/A	100.0	83.3	22.2	66.7	0.0	50.0	N/A	75.0	50.0	42.9
全体	3.5	16.2	0.1	-	2.9	6.8	1.9	2.1	4.7	2.4	3.1	9.7	10.6	-	0.1	0.2	1.5	6.8	8.5	1.5	3.3	6.0	1.6	8.0	2.0	2.9	13.9	0.8	1.6	16.5	3.0	13.8	2.9	3.3	10.6	2.1	1.9	6.3	6.6	6.9	3.1	
年代別自宅への退院患者数(人)	10153	0	249	-	389	0	72	0	178	1	1	308	-	492	412	979	322	1	119	40	2	0	5	351	976	0	368	45	0	16	1	2	666	0	2094	313	0	417	1298	36		
10歳代	3491	31	29	-	116	1	231	10	8	51	34	86	82	-	123	280	168	92	17	110	71	8	25	5	90	244	13	86	92	12	58	38	55	250	7	369	96	22	111	317	53	
20歳代	4717	56	204	-	98	1	246	12	27	195	65	66	67	-	275	264	329	114	26	134	89	37	42	7	154	167	21	239	65	56	71	51	82	360	15	429	91	48	20	256	238	
30歳代	7430	69	491	-	161	1	345	11	27	359	105	63	82	-	548	483	422	150	38	156	93	46	40	15	243	272	13	437	94	50	122	56	109	556	35	727	127	75	39	367	403	
40歳代	9639	117	208	-	351	2	668	30	72	258	194	96	175	-	578	873	456	233	103	198	134	97	131	28	261	367	18	246	185	97	289	95	265	619	59	759	203	109	75	585	405	
50歳代	12916	197	222	-	425	5	923	53	76	378	386	121	219	-	685	1222	673	291	140	335	235	164	214	42	444	627	30	213	241	130	391	155	315	735	90	917	281	144	97	605	495	
60歳代	27085	401	602	-	1011	15	1433	116	273	1202	987	219	549	-	1237	2676	1343	650	300	820	459	383	542	134	971	1207	54	541	576	219	767	372	594	1492	195	1678	571	306	242	1101	847	
70歳代	33340	522	896	-	1457	36	1495	235	458	1316	999	197	696	-	1823	2769	1512	1256	500	1025	501	620	707	318	1011	1208	99	652	781	332	823	478	642	1914	287	1568	903	359	414	1463	1062	
80歳代	24960	593	519	-	782	64	1086	279	413	1145	776	241	549	-	891	1396	1097	889	340	862	687	553	698	292	897	932	177	437	643	393	507	513	386	1139	299	1252	740	299	429	872	913	
90歳代	4722	146	58	-	100	21	192	89	80	174	113	66	151	-	105	130	213	159	81	188	212	139	114	70	130	135	53	89	121	106	102	127	66	225	99	245	142	58	99	111	213	
100歳以上	130	1	0	-	7	0	8	5	6	2	1	3	6	-	2	0	5	2	0	6	5	0	1	1	0	5	3	9	4	2	0	7	6	9	3	6	2	0	4	2	7	
全体	1E+05	2133	3478	-	4897	146	6709	840	1440	5258	3661	1159	2884	-	6765	10505	7197	4158	1546	3953	2526	2049	2514	917	4552	6140	481	3317	2847	1397	3146	1893	2522	7965	1089	10044	3469	1420	1947	6977	4672	

年代別在宅医療の実施率(%)



年代別自宅への退院患者数(人)

