

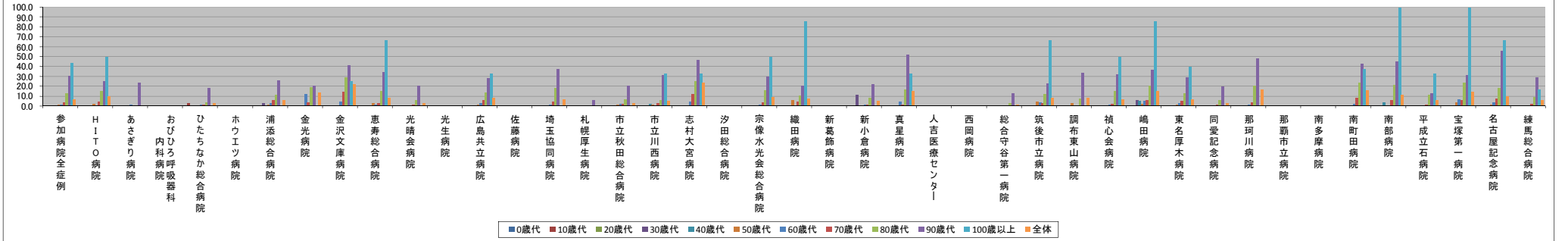
■ 介護施設・福祉施設からの入院率【第4四半期】

(ハイフン)表記は、H30/06/06時点でデータ未提出の病院です。

	参加病院全症例	HITO病院	あさざり病院	おびひろ呼吸器科内科	ひたちなか総合病院	ホウエツツ病院	浦添総合病院	金光病院	金沢文庫病院	恵寿総合病院	光晴会病院	光生病院	広島共立病院	佐藤病院	埼玉協同病院	札幌厚生病院	市立秋田総合病院	市立川西病院	志村大宮病院	汐田総合病院	宗像水光会総合病院	織田病院	新潟飾病院	新小倉病院	真星病院	人吉医療センター	西岡病院	総合守谷第一病院	筑後市立病院	調布東山病院	懐心会病院	嶋田病院	東名厚木病院	同愛記念病院	那珂川病院	那覇市立病院	南多摩病院	南町田病院	南部病院	平成立石病院	宝塚第一病院	名古屋記念病院	練馬総合病院			
年代別介護・福祉施設からの入院率(%)	0.0	N/A	0.0	N/A	0.0	-	0.0	N/A	N/A	0.0	N/A	-	0.0	-	0.0	0.0	0.0	0.0	0.0	0.0	0.0	-	0.0	0.0	-	-	0.0	0.0	N/A	0.0	N/A	N/A	0.0	N/A	-	-	N/A	0.0	N/A	0.0	0.0	0.0	0.0	0.0	0.0	
10歳代	0.2	0.0	0.0	N/A	2.6	-	0.0	N/A	0.0	0.0	0.0	-	0.0	-	0.0	0.0	0.0	0.0	0.0	0.0	0.0	-	0.0	0.0	-	-	0.0	0.0	0.0	0.0	0.0	0.0	0.0	0.0	-	-	0.0	0.0	0.0	0.0	0.0	0.0	0.0	0.0	0.0	
20歳代	0.0	0.0	0.0	N/A	0.0	-	0.0	0.0	0.0	0.0	0.0	-	0.0	-	0.0	0.0	0.0	0.0	0.0	0.0	0.0	-	0.0	0.0	-	-	0.0	0.0	0.0	0.0	0.0	0.0	0.0	0.0	-	-	0.0	0.0	0.0	0.0	0.0	0.0	0.0	0.0	0.0	0.0
30歳代	0.4	0.0	0.0	N/A	0.0	-	3.3	0.0	0.0	0.0	0.0	-	0.0	-	0.8	0.0	0.0	0.0	0.0	0.0	0.0	-	11.1	0.0	-	-	0.0	0.0	0.0	0.0	6.3	0.0	0.0	0.0	-	-	0.0	0.0	0.0	0.0	0.0	0.0	0.0	0.0	0.0	0.0
40歳代	0.4	0.0	0.0	0.0	0.0	-	0.5	0.0	0.0	0.0	0.0	-	0.0	-	0.0	0.0	0.8	2.2	0.0	-	0.0	0.0	-	0.0	0.0	-	-	0.0	0.0	0.0	0.0	5.0	0.9	0.6	0.0	-	-	0.0	3.4	0.0	0.0	0.0	0.0	0.0	0.0	0.0
50歳代	1.0	2.2	0.0	0.0	0.0	-	1.8	0.0	0.0	2.8	0.0	-	1.6	-	0.0	0.0	1.9	1.7	0.0	-	0.0	5.4	-	0.0	0.0	-	-	0.0	4.6	2.9	0.9	2.3	1.2	0.0	0.0	-	-	0.0	0.0	0.0	3.7	1.4	0.0	0.0		
60歳代	1.8	0.9	1.0	0.0	1.3	-	3.1	11.8	4.7	1.8	0.4	-	2.7	-	1.2	0.0	2.0	0.5	4.2	-	1.7	0.0	-	1.2	4.4	-	-	0.8	3.7	0.0	1.7	5.2	2.8	0.8	1.8	-	-	2.4	0.9	0.6	7.0	3.7	0.5	0.5		
70歳代	3.4	4.8	0.4	0.0	1.5	-	5.5	3.6	14.6	2.8	1.5	-	5.5	-	4.0	0.0	2.2	2.7	12.2	-	3.6	4.5	-	1.0	1.4	-	-	0.5	3.3	0.0	2.3	5.7	5.2	1.5	3.4	-	-	8.0	5.9	1.9	5.4	7.5	2.2	2.2		
80歳代	12.8	14.7	0.9	0.0	3.8	-	10.9	18.9	28.5	14.7	5.4	-	13.7	-	18.5	0.0	6.4	6.2	25.5	-	15.9	10.5	-	8.4	16.9	-	-	2.7	12.1	7.4	15.2	21.0	12.7	6.1	20.3	-	-	23.8	21.4	11.2	23.7	18.2	8.9	8.9		
90歳代	30.2	25.0	23.1	0.0	18.1	-	25.7	20.8	41.1	34.5	20.3	-	28.4	-	37.4	5.6	20.7	31.3	46.5	-	29.6	20.8	-	21.7	52.3	-	-	13.2	22.9	33.8	32.3	36.4	29.1	19.8	48.5	-	-	42.4	45.2	12.4	31.3	56.2	28.6	28.6		
100歳以上	43.4	50.0	N/A	N/A	0.0	-	0.0	0.0	25.0	66.7	0.0	-	33.3	-	N/A	N/A	0.0	33.3	33.3	-	50.0	85.7	-	N/A	33.3	-	-	N/A	66.7	N/A	50.0	85.7	40.0	0.0	0.0	-	-	37.5	100.0	33.3	100.0	66.7	16.7	16.7		
全体	7.0	9.6	0.7	0.0	2.5	-	6.2	13.6	22.1	8.1	3.1	-	8.6	-	6.6	0.1	3.2	5.1	23.1	-	8.8	7.8	-	4.9	14.8	-	-	1.4	8.4	8.6	7.2	15.0	6.6	2.6	16.7	-	-	15.8	11.1	5.5	14.5	9.6	5.5	5.5		

年代別症例数(人)	参加病院全症例	HITO病院	あさざり病院	おびひろ呼吸器科内科	ひたちなか総合病院	ホウエツツ病院	浦添総合病院	金光病院	金沢文庫病院	恵寿総合病院	光晴会病院	光生病院	広島共立病院	佐藤病院	埼玉協同病院	札幌厚生病院	市立秋田総合病院	市立川西病院	志村大宮病院	汐田総合病院	宗像水光会総合病院	織田病院	新潟飾病院	新小倉病院	真星病院	人吉医療センター	西岡病院	総合守谷第一病院	筑後市立病院	調布東山病院	懐心会病院	嶋田病院	東名厚木病院	同愛記念病院	那珂川病院	那覇市立病院	南多摩病院	南町田病院	南部病院	平成立石病院	宝塚第一病院	名古屋記念病院	練馬総合病院	
0歳代	1287	0	67	0	60	-	12	0	0	37	0	-	62	-	120	29	218	62	0	-	24	7	-	0	4	-	-	63	13	0	2	0	0	135	0	-	-	0	1	0	77	287	7	7
10歳代	535	3	9	0	38	-	34	0	7	3	0	-	16	-	28	22	46	11	0	-	18	14	-	3	1	-	-	20	14	2	17	11	28	72	2	-	-	8	1	5	12	64	12	12
20歳代	833	9	57	0	21	-	57	2	11	5	9	-	10	-	56	29	52	18	1	-	18	17	-	7	1	-	-	52	6	9	29	14	32	108	1	-	-	21	6	13	6	66	42	42
30歳代	1340	18	148	0	27	-	92	1	8	78	25	-	22	-	118	37	109	31	1	-	41	17	-	9	4	-	-	93	17	9	28	16	38	126	8	-	-	13	11	21	11	73	90	90
40歳代	1874	33	44	2	69	-	206	7	11	52	50	-	37	-	125	71	131	45	4	-	46	43	-	31	4	-	-	63	33	9	73	40	116	154	7	-	-	49	29	63	20	118	89	
50歳代	2607	45	39	9	127	-	256	10	17	104	100	-	64	-	139	89	160	60	10	-	87	56	-	54	21	-	-	50	65	34	113	43	165	192	23	-	-	64	27	100	27	145	112	
60歳代	5737	115	102	43	311	-	456	34	43	277	241	-	110	-	332	164	354	187	24	-	241	126	-	172	45	-	-	122	162	59	232	115	318	361	56	-	-	127	112	181	57	267	191	
70歳代	8135	165	226	91	405	-	451	55	82	357	271	-	199	-	520	194	449	339	41	-	309	156	-	201	73	-	-	201	275	94	299	175	406	532	87	-	-	212	102	269	130	452	317	
80歳代	8048	225	106	56	289	-	477	106	179	408	241	-	212	-	329	105	393	289	94	-	333	219	-	237	118	-	-	183	321	149	237	272	300	378	148	-	-	261	112	340	215	379	337	
90歳代	2696	96	13	12	72	-	140	48	73	116	84	-	88	-	99	18	87	83	43	-	135	96	-	60	44	-	-	38	118	77	99	99	86	111	68	-	-	132	31	121	80	130	119	
100歳以上	99	2	0	0	2	-	9	2	4	3	1	-	6	-	0	0	1	3	3	-	4	7	-	0	3	-	-	0	3	0	2	1	5	1	-	-	8	2	6	5	3	3	3	
全体	33191	711	811	213	1421	-	2190	265	435	1490	1005	-	826	-	1866	768	2000	1128	221	-	1255	758	-	774	318	-	-	885	1027	442	1131	792	1494	2170	401	-	-	895	434	1119	640	1984	1322	

年代別介護・福祉施設からの入院率(%)



年代別症例数(人)

