

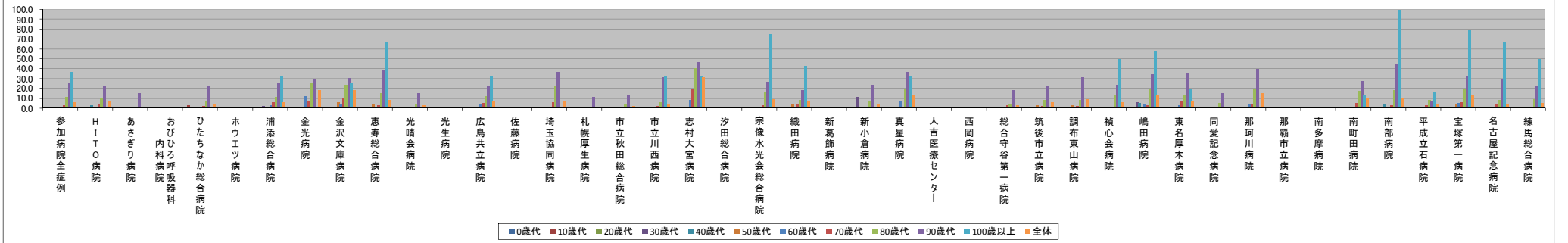
■介護施設・福祉施設等への退院率(年代別)【第4四半期】

(ハイフン)表記は、H30/06/06時点でデータ未提出の病院です。

Table with 30 columns (hospital names) and 13 rows (age groups: 0, 10, 20, 30, 40, 50, 60, 70, 80, 90, 100, all). Rows show discharge rates for various hospitals.

Table with 30 columns (hospital names) and 13 rows (age groups: 0, 10, 20, 30, 40, 50, 60, 70, 80, 90, 100, all). Rows show the number of cases for various hospitals.

年代別施設等への退院率(%)



年代別症例数(人)

