

■急性心筋梗塞における主要手術・治療実施率(年代別)【第1四半期】

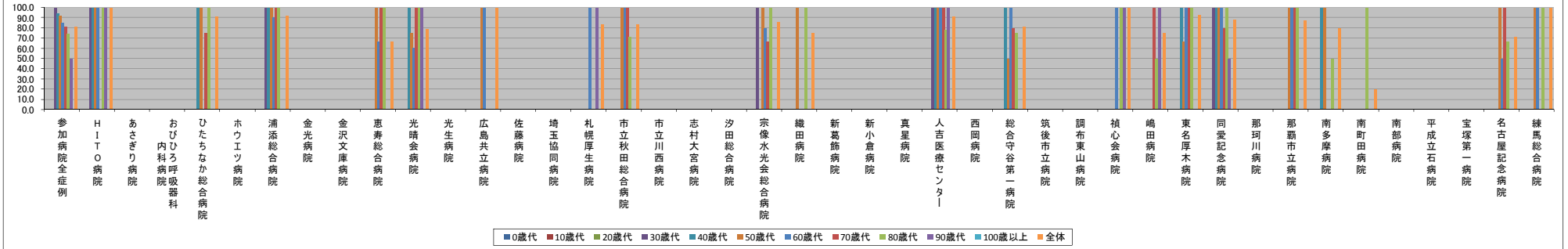
H30/03/05

-(ハイフン)表記は、H30/03/05時点でデータ未提出の病院です。

	参加病院全症例	HITO病院	あさぎり病院	おびひろ呼吸器科内科	ひたちなか総合病院	ホウエツ病院	浦添総合病院	金光病院	金沢文庫病院	恵寿総合病院	光晴会病院	光生病院	広島共立病院	佐藤病院	埼玉協同病院	札幌厚生病院	市立秋田総合病院	市立川西病院	志村大宮病院	汐田総合病院	宗像水光会総合病院	織田病院	新葛飾病院	新小倉病院	真星病院	人吉医療センター	西岡病院	総合守谷第一病院	筑後市立病院	調布東山病院	槻心会病院	嶋田病院	東名厚木病院	同愛記念病院	那珂川病院	那覇市立病院	南多摩病院	南町田病院	南部病院	平成立石病院	宝塚第一病院	名古屋記念病院	緑馬総合病院		
年代別実施率(%)	0歳代	N/A	N/A	N/A	N/A	N/A	N/A	N/A	N/A	N/A	N/A	N/A	N/A	-	N/A	N/A	N/A	N/A	N/A	N/A	N/A	N/A	N/A	N/A	N/A	N/A	N/A	N/A	N/A	N/A	N/A	N/A	N/A	N/A	N/A	N/A	N/A	N/A	N/A	N/A	N/A	N/A	N/A	N/A	N/A
	10歳代	N/A	N/A	N/A	N/A	N/A	N/A	N/A	N/A	N/A	N/A	N/A	N/A	-	N/A	N/A	N/A	N/A	N/A	N/A	N/A	N/A	N/A	N/A	N/A	N/A	N/A	N/A	N/A	N/A	N/A	N/A	N/A	N/A	N/A	N/A	N/A	N/A	N/A	N/A	N/A	N/A	N/A	N/A	N/A
	20歳代	N/A	N/A	N/A	N/A	N/A	N/A	N/A	N/A	N/A	N/A	N/A	N/A	-	N/A	N/A	N/A	N/A	N/A	N/A	N/A	N/A	N/A	N/A	N/A	N/A	N/A	N/A	N/A	N/A	N/A	N/A	N/A	N/A	N/A	N/A	N/A	N/A	N/A	N/A	N/A	N/A	N/A	N/A	N/A
	30歳代	100.0	100.0	N/A	N/A	N/A	100.0	N/A	N/A	N/A	N/A	N/A	N/A	-	N/A	N/A	N/A	N/A	N/A	N/A	100.0	N/A	N/A	N/A	N/A	N/A	N/A	N/A	N/A	N/A	N/A	N/A	N/A	N/A	N/A	N/A	N/A	N/A	N/A	N/A	N/A	N/A	N/A	N/A	N/A
	40歳代	94.1	100.0	N/A	N/A	100.0	N/A	N/A	N/A	N/A	100.0	N/A	N/A	-	N/A	N/A	N/A	N/A	N/A	N/A	N/A	N/A	N/A	N/A	N/A	N/A	N/A	N/A	N/A	N/A	N/A	N/A	N/A	N/A	100.0	N/A	0.0	100.0	N/A	N/A	N/A	N/A	N/A	N/A	
	50歳代	91.7	100.0	N/A	N/A	100.0	N/A	100.0	N/A	100.0	75.0	N/A	100.0	-	N/A	N/A	100.0	N/A	N/A	N/A	100.0	100.0	-	N/A	N/A	100.0	N/A	50.0	N/A	N/A	N/A	N/A	N/A	66.7	100.0	N/A	100.0	100.0	N/A	N/A	N/A	N/A	100.0	100.0	
	60歳代	85.2	100.0	N/A	N/A	N/A	N/A	90.0	N/A	N/A	66.7	80.0	N/A	100.0	-	0.0	100.0	100.0	N/A	N/A	N/A	N/A	N/A	N/A	N/A	N/A	N/A	N/A	N/A	N/A	N/A	N/A	N/A	100.0	100.0	N/A	100.0	N/A	N/A	0.0	N/A	N/A	N/A	50.0	100.0
	70歳代	81.4	N/A	N/A	N/A	75.0	N/A	100.0	0.0	N/A	100.0	100.0	N/A	-	N/A	0.0	100.0	N/A	N/A	N/A	66.7	N/A	-	N/A	N/A	100.0	N/A	80.0	N/A	N/A	N/A	100.0	100.0	80.0	N/A	N/A	N/A	0.0	N/A	N/A	N/A	N/A	N/A	100.0	N/A
	80歳代	74.6	100.0	N/A	N/A	100.0	0.0	100.0	N/A	100.0	100.0	0.0	N/A	-	0.0	N/A	71.4	0.0	N/A	N/A	100.0	100.0	-	N/A	N/A	77.8	0.0	75.0	N/A	N/A	100.0	50.0	100.0	100.0	N/A	100.0	50.0	100.0	N/A	N/A	N/A	N/A	66.7	100.0	
	90歳代	50.0	100.0	N/A	N/A	N/A	N/A	0.0	N/A	N/A	0.0	100.0	N/A	N/A	-	N/A	100.0	N/A	N/A	N/A	0.0	-	N/A	N/A	100.0	N/A	0.0	N/A	N/A	N/A	100.0	100.0	0.0	N/A	50.0	N/A	0.0	N/A	N/A	0.0	N/A	N/A	0.0	N/A	
	100歳以上	N/A	N/A	N/A	N/A	N/A	N/A	N/A	N/A	N/A	N/A	N/A	N/A	-	N/A	N/A	N/A	N/A	N/A	N/A	N/A	N/A	-	N/A	N/A	N/A	N/A	N/A	N/A	N/A	N/A	N/A	N/A	N/A	N/A	N/A	N/A	N/A	N/A	N/A	N/A	N/A	N/A	N/A	N/A
	全体	81.3	100.0	N/A	N/A	90.9	0.0	92.0	0.0	N/A	66.7	78.6	0.0	100.0	-	0.0	83.3	83.3	0.0	N/A	N/A	-	N/A	N/A	91.3	0.0	81.3	N/A	N/A	100.0	75.0	92.9	88.0	N/A	87.5	80.0	20.0	N/A	N/A	N/A	0.0	71.4	100.0		

	参加病院全症例	HITO病院	あさぎり病院	おびひろ呼吸器科内科	ひたちなか総合病院	ホウエツ病院	浦添総合病院	金光病院	金沢文庫病院	恵寿総合病院	光晴会病院	光生病院	広島共立病院	佐藤病院	埼玉協同病院	札幌厚生病院	市立秋田総合病院	市立川西病院	志村大宮病院	汐田総合病院	宗像水光会総合病院	織田病院	新葛飾病院	新小倉病院	真星病院	人吉医療センター	西岡病院	総合守谷第一病院	筑後市立病院	調布東山病院	槻心会病院	嶋田病院	東名厚木病院	同愛記念病院	那珂川病院	那覇市立病院	南多摩病院	南町田病院	南部病院	平成立石病院	宝塚第一病院	名古屋記念病院	緑馬総合病院		
年代別症例数(人)	0歳代	0	0	0	0	0	0	0	0	0	0	0	0	-	0	0	0	0	0	0	0	0	-	0	0	0	0	0	0	0	0	0	0	0	0	0	0	0	0	0	0	0	0	0	
	10歳代	0	0	0	0	0	0	0	0	0	0	0	0	-	0	0	0	0	0	0	0	0	-	0	0	0	0	0	0	0	0	0	0	0	0	0	0	0	0	0	0	0	0	0	0
	20歳代	0	0	0	0	0	0	0	0	0	0	0	0	-	0	0	0	0	0	0	0	0	-	0	0	0	0	0	0	0	0	0	0	0	0	0	0	0	0	0	0	0	0	0	0
	30歳代	5	1	0	0	0	1	0	0	0	0	0	0	-	0	0	0	0	0	0	1	0	-	0	0	1	0	0	0	0	0	0	0	0	0	0	0	0	0	0	0	0	0	0	
	40歳代	17	1	0	0	1	0	4	0	0	0	2	0	0	-	0	0	0	0	0	0	0	-	0	0	2	0	1	0	0	0	0	2	2	0	1	1	0	0	0	0	0	0	0	
	50歳代	36	2	0	0	2	0	5	0	0	1	4	0	2	-	0	0	1	0	0	0	2	1	-	0	0	3	0	2	0	0	0	0	3	3	0	1	2	0	0	0	0	1	1	
	60歳代	54	2	0	0	0	10	0	0	3	5	0	1	-	1	3	1	0	0	0	5	0	-	0	0	2	0	4	0	0	1	0	6	4	0	2	0	1	0	0	0	0	2	1	
	70歳代	43	0	0	0	4	0	3	1	0	2	1	0	0	-	0	1	3	0	0	3	0	-	0	0	5	0	5	0	0	0	1	1	10	0	1	0	0	0	0	0	1	0		
	80歳代	59	1	0	0	4	1	1	0	0	1	1	1	0	-	3	0	7	1	0	0	3	2	-	0	0	9	1	4	0	0	1	2	2	3	0	3	2	1	0	0	0	3	2	
	90歳代	18	1	0	0	0	0	1	0	0	2	1	0	0	-	0	2	0	0	0	0	0	1	-	0	0	1	0	0	0	0	1	1	0	2	0	0	0	0	0	0	0	1	0	
	100歳以上	0	0	0	0	0	0	0	0	0	0	0	0	-	0	0	0	0	0	0	0	0	-	0	0	0	0	0	0	0	0	0	0	0	0	0	0	0	0	0	0	0	0	0	0
	全体	230	8	0	0	11	1	25	1	0	9	14	1	3	-	4	6	12	1	0	0	14	4	-	0	0	23	1	16	0	0	3	4	14	25	0	8	5	5	0	0	1	7	4	

年代別実施率(%)



年代別症例数(人)

