

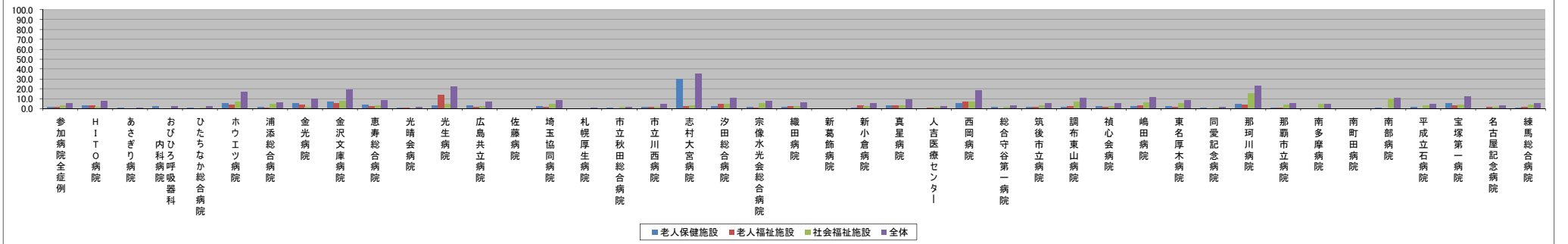
■介護施設・福祉施設等への退院率(退院先)【第2四半期】

-(ハイフン)表記は、H30/03/05時点でデータ未提出の病院です。

|              |        | 参加病院全症例 | H I T O 病院 | あさぎり病院 | おびひろ呼吸器科内科病院 | ひたちなか総合病院 | ホウエツ病院 | 浦添総合病院 | 金光病院 | 金沢文庫病院 | 恵寿総合病院 | 光晴会病院 | 光生病院 | 広島共立病院 | 佐藤病院 | 埼玉協同病院 | 札幌厚生病院 | 市立秋田総合病院 | 市立川西病院 | 志村大宮病院 | 汐田総合病院 | 宗像水光会総合病院 | 織田病院 | 新葛飾病院 | 新小倉病院 | 真星病院 | 人吉医療センター | 西岡病院 | 総合守谷第一病院 | 筑後市立病院 | 調布東山病院 | 榎心会病院 | 嶋田病院 | 東名厚木病院 | 同愛記念病院 | 那珂川病院 | 那覇市立病院 | 南多摩病院 | 南町田病院 | 南部病院 | 平成立石病院 | 宝塚第一病院 | 名古屋記念病院 | 練馬総合病院 |
|--------------|--------|---------|------------|--------|--------------|-----------|--------|--------|------|--------|--------|-------|------|--------|------|--------|--------|----------|--------|--------|--------|-----------|------|-------|-------|------|----------|------|----------|--------|--------|-------|------|--------|--------|-------|--------|-------|-------|------|--------|--------|---------|--------|
| 他施設等への退院率(%) | 老人保健施設 | 1.6     | 3.3        | 0.6    | 2.1          | 0.8       | 5.7    | 1.6    | 5.3  | 7.0    | 3.5    | 0.5   | 3.1  | 2.9    | -    | 2.4    | 0.2    | 0.5      | 1.5    | 30.3   | 2.2    | 1.5       | 1.9  | -     | 0.8   | 2.8  | 0.4      | 4.9  | 1.4      | 1.3    | 1.4    | 2.1   | 2.3  | 2.0    | 0.5    | 3.9   | 0.7    | 0.4   | -     | 0.9  | 1.5    | 5.6    | 0.2     | 0.9    |
|              | 老人福祉施設 | 1.3     | 2.5        | 0.1    | 0.0          | 0.4       | 3.8    | 0.7    | 3.5  | 5.1    | 2.0    | 0.6   | 14.0 | 1.6    | -    | 1.4    | 0.1    | 0.3      | 1.7    | 2.1    | 4.3    | 0.9       | 2.0  | -     | 2.7   | 2.8  | 0.5      | 6.6  | 0.1      | 1.4    | 2.1    | 1.2   | 3.3  | 1.4    | 0.4    | 3.7   | 0.7    | 0.4   | -     | 0.0  | 0.2    | 3.3    | 1.3     | 1.2    |
|              | 社会福祉施設 | 2.8     | 1.8        | 0.0    | 0.0          | 0.9       | 7.0    | 3.9    | 1.4  | 7.4    | 2.7    | 0.4   | 4.6  | 2.1    | -    | 4.2    | 0.2    | 1.1      | 1.3    | 2.9    | 4.0    | 5.1       | 2.3  | -     | 2.2   | 3.2  | 1.4      | 7.1  | 1.0      | 2.5    | 7.0    | 2.0   | 6.1  | 5.1    | 0.5    | 15.4  | 3.7    | 4.0   | -     | 9.6  | 3.0    | 3.6    | 1.6     | 3.4    |
|              | 全体     | 5.8     | 7.6        | 0.7    | 2.1          | 2.2       | 16.5   | 6.2    | 10.2 | 19.5   | 8.2    | 1.5   | 21.8 | 6.6    | -    | 8.1    | 0.5    | 1.9      | 4.5    | 35.3   | 10.4   | 7.5       | 6.1  | -     | 5.7   | 8.8  | 2.3      | 18.6 | 2.5      | 5.2    | 10.5   | 5.4   | 11.7 | 8.4    | 1.4    | 23.0  | 5.2    | 4.8   | -     | 10.5 | 4.7    | 12.5   | 3.1     | 5.5    |

| 症例数(人) | 全体 | 43255 | 675 | 894 | 192 | 1584 | 158 | 2171 | 285 | 471 | 1598 | 1084 | 477 | 868 | - | 2005 | 2865 | 2095 | 1149 | 241 | 651 | 1255 | 800 | - | 778 | 317 | 1546 | 226 | 993 | 1061 | 484 | 1124 | 755 | 1624 | 2200 | 434 | 3159 | 1245 | - | 458 | 1231 | 639 | 2071 | 1392 |
|--------|----|-------|-----|-----|-----|------|-----|------|-----|-----|------|------|-----|-----|---|------|------|------|------|-----|-----|------|-----|---|-----|-----|------|-----|-----|------|-----|------|-----|------|------|-----|------|------|---|-----|------|-----|------|------|
|--------|----|-------|-----|-----|-----|------|-----|------|-----|-----|------|------|-----|-----|---|------|------|------|------|-----|-----|------|-----|---|-----|-----|------|-----|-----|------|-----|------|-----|------|------|-----|------|------|---|-----|------|-----|------|------|

他施設等への退院率(%)



症例数(人)

