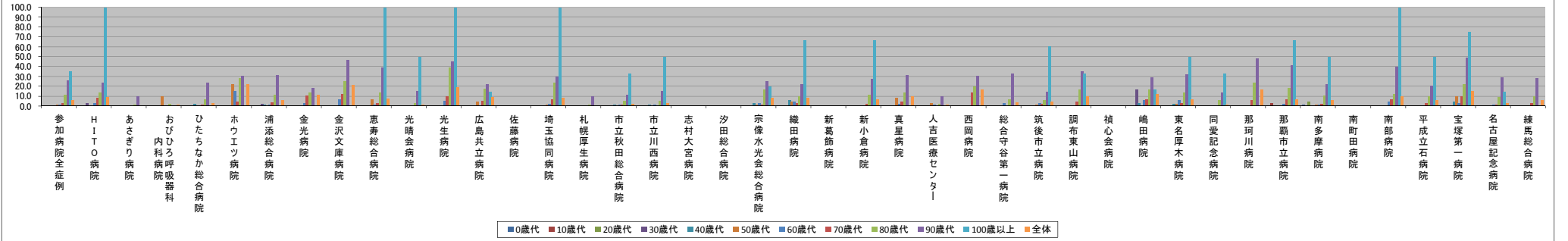


(ハイフン)表記は、H30/03/05時点でデータ未提出の病院です。

Table with columns for hospital names and rows for age groups (0歳代 to 100歳以上) and a '全体' (Total) row. Values represent the discharge rate percentage.

Table with columns for hospital names and rows for age groups (0歳代 to 100歳以上) and a '全体' (Total) row. Values represent the number of cases.

年代別他施設等への退院率(%)



年代別症例数(人)

