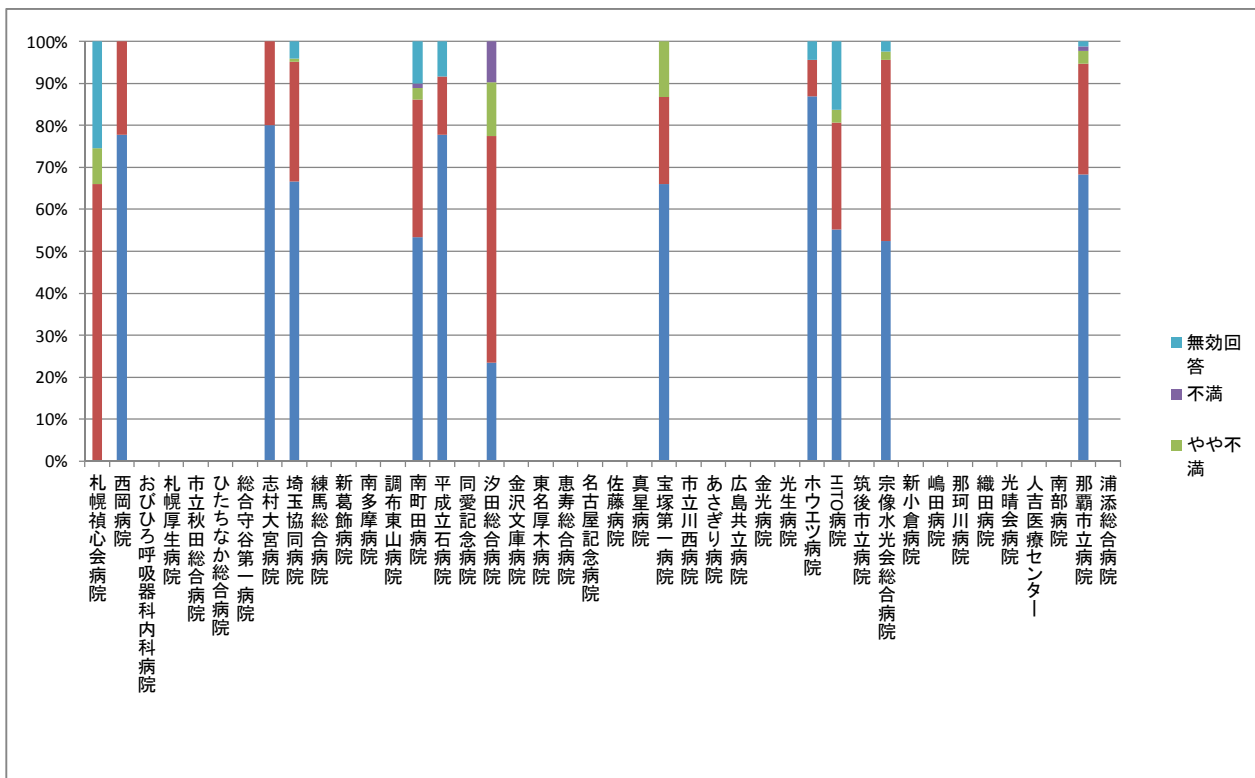


医療の質評価公表事業 患者満足度調査集計表(平成29年度第2期)

1. 今回の入院は全体的に満足のいくものでしたか？

No.	病院名	客体数	回答数	回答率	満足	やや満足	やや不満	不満	無効回答					
1	札幌傾心会病院	328	169	51.5%	0	0.0%	31	18.3%	4	2.4%	0	0.0%	12	7.1%
2	西岡病院	71	45	63.4%	35	77.8%	10	22.2%	0	0.0%	0	0.0%	0	0.0%
3	おびひろ呼吸器科内科病院	-	-	-	-	-	-	-	-	-	-	-	-	-
4	札幌厚生病院	-	-	-	-	-	-	-	-	-	-	-	-	-
5	市立秋田総合病院	-	-	-	-	-	-	-	-	-	-	-	-	-
6	ひたちなか総合病院	-	-	-	-	-	-	-	-	-	-	-	-	-
7	総合守谷第一病院	-	-	-	-	-	-	-	-	-	-	-	-	-
8	志村大宮病院	52	15	28.8%	12	80.0%	3	20.0%	0	0.0%	0	0.0%	0	0.0%
9	埼玉協同病院	231	144	62.3%	96	66.7%	41	28.5%	1	0.7%	0	0.0%	6	4.2%
10	練馬総合病院	-	-	-	-	-	-	-	-	-	-	-	-	-
11	新葛飾病院	-	-	-	-	-	-	-	-	-	-	-	-	-
12	南多摩病院	-	-	-	-	-	-	-	-	-	-	-	-	-
13	調布東山病院	-	-	-	-	-	-	-	-	-	-	-	-	-
14	南町田病院	305	208	68.2%	111	53.4%	68	32.7%	6	2.9%	2	1.0%	21	10.1%
15	平成立石病院	405	36	8.9%	28	77.8%	5	13.9%	0	0.0%	0	0.0%	3	8.3%
16	同愛記念病院	-	-	-	-	-	-	-	-	-	-	-	-	-
17	汐田総合病院	465	359	77.2%	84	23.4%	194	54.0%	46	12.8%	35	9.7%	0	0.0%
18	金沢文庫病院	-	-	-	-	-	-	-	-	-	-	-	-	-
19	東名厚木病院	-	-	-	-	-	-	-	-	-	-	-	-	-
20	恵寿総合病院	-	-	-	-	-	-	-	-	-	-	-	-	-
21	名古屋記念病院	-	-	-	-	-	-	-	-	-	-	-	-	-
22	佐藤病院	-	-	-	-	-	-	-	-	-	-	-	-	-
23	真星病院	-	-	-	-	-	-	-	-	-	-	-	-	-
24	宝塚第一病院	81	53	65.4%	35	66.0%	11	20.8%	7	13.2%	0	0.0%	0	0.0%
25	市立川西病院	-	-	-	-	-	-	-	-	-	-	-	-	-
26	あさぎり病院	-	-	-	-	-	-	-	-	-	-	-	-	-
27	広島共立病院	-	-	-	-	-	-	-	-	-	-	-	-	-
28	金光病院	-	-	-	-	-	-	-	-	-	-	-	-	-
29	光生病院	-	-	-	-	-	-	-	-	-	-	-	-	-
30	ホウエツ病院	44	23	52.3%	20	87.0%	2	8.7%	0	0.0%	0	0.0%	1	4.3%
31	HITO病院	230	98	42.6%	54	55.1%	25	25.5%	3	3.1%	0	0.0%	16	16.3%
32	筑後市立病院	-	-	-	-	-	-	-	-	-	-	-	-	-
33	宗像水光会総合病院	411	160	38.9%	84	52.5%	69	43.1%	3	1.9%	0	0.0%	4	2.5%
34	新小倉病院	-	-	-	-	-	-	-	-	-	-	-	-	-
35	嶋田病院	-	-	-	-	-	-	-	-	-	-	-	-	-
36	那珂川病院	-	-	-	-	-	-	-	-	-	-	-	-	-
37	織田病院	-	-	-	-	-	-	-	-	-	-	-	-	-
38	光晴会病院	-	-	-	-	-	-	-	-	-	-	-	-	-
39	人吉医療センター	-	-	-	-	-	-	-	-	-	-	-	-	-
40	南部病院	-	-	-	-	-	-	-	-	-	-	-	-	-
41	那覇市立病院	752	665	88.4%	454	68.3%	176	26.5%	20	3.0%	7	1.1%	8	1.2%
42	浦添総合病院	-	-	-	-	-	-	-	-	-	-	-	-	-
	合計	7063	3826	54.2%	2367	61.9%	986	25.8%	103	2.7%	23	0.6%	225	5.9%



※ 平成30年2月、3月のうち1ヶ月間を調査期間とした
 ※ 原則4段階評価の回答としたが、5段階評価で調査を実施した施設については、「普通」を4段階評価で実施した病院の「やや満足」「やや不満」の割合に基づき振り分けを行った。