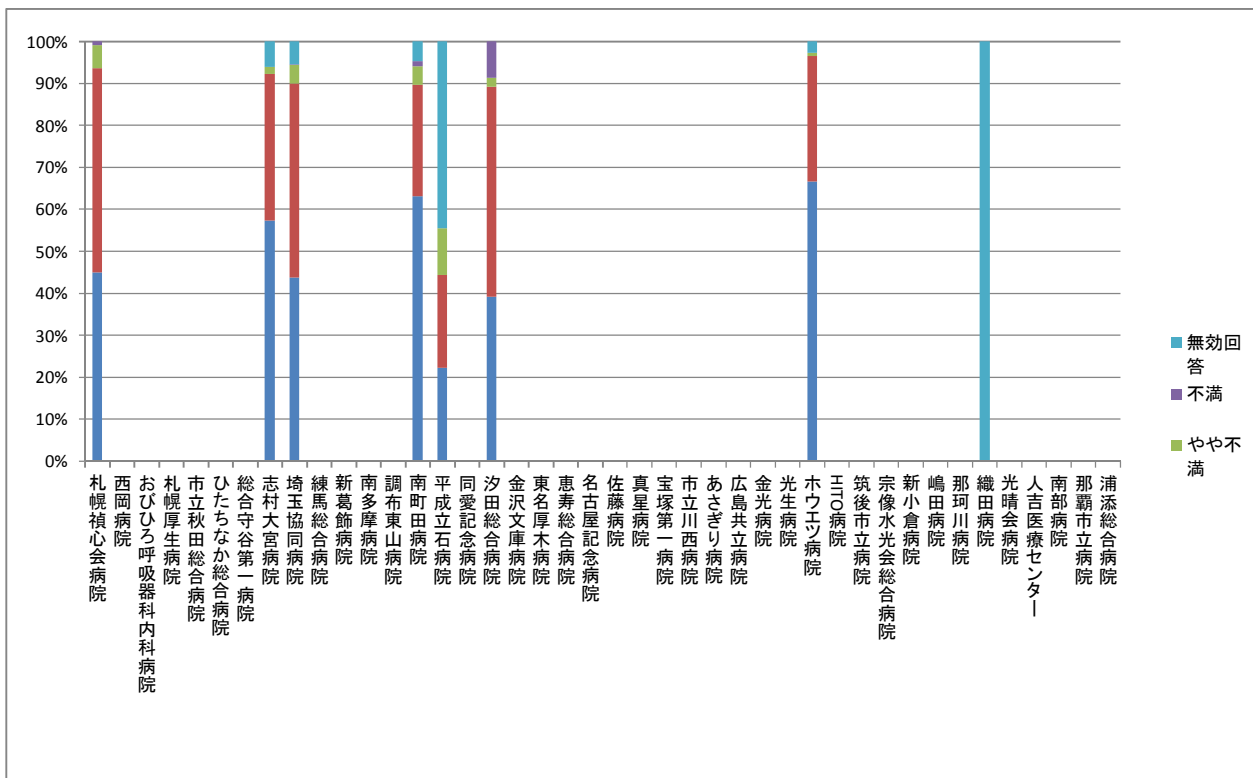


医療の質評価公表事業 患者満足度調査集計表(平成29年度第2期)

1.全体的にこの病院に満足していますか？

No.	病院名	客体数	回答数	回答率	満足	やや満足	やや不満	不満	無効回答					
1	札幌積心会病院	4008	3903	97.4%	1755	45.0%	1901	48.7%	212	5.4%	35	0.9%	0	0.0%
2	西岡病院	-	-	-	-	-	-	-	-	-	-	-	-	-
3	おびひろ呼吸器科内科病院	-	-	-	-	-	-	-	-	-	-	-	-	-
4	札幌厚生病院	-	-	-	-	-	-	-	-	-	-	-	-	-
5	市立秋田総合病院	-	-	-	-	-	-	-	-	-	-	-	-	-
6	ひたちなか総合病院	-	-	-	-	-	-	-	-	-	-	-	-	-
7	総合守谷第一病院	-	-	-	-	-	-	-	-	-	-	-	-	-
8	志村大宮病院	230	230	100.0%	132	57.4%	80	34.8%	4	1.7%	0	0.0%	14	6.1%
9	埼玉協同病院	936	762	81.4%	334	43.8%	351	46.1%	34	4.5%	1	0.1%	42	5.5%
10	練馬総合病院	-	-	-	-	-	-	-	-	-	-	-	-	-
11	新葛飾病院	-	-	-	-	-	-	-	-	-	-	-	-	-
12	南多摩病院	-	-	-	-	-	-	-	-	-	-	-	-	-
13	調布東山病院	-	-	-	-	-	-	-	-	-	-	-	-	-
14	南町田病院	2010	836	41.6%	528	63.2%	221	26.4%	38	4.5%	10	1.2%	39	4.7%
15	平成立石病院	230	9	3.9%	2	22.2%	2	22.2%	1	11.1%	0	0.0%	4	44.4%
16	同愛記念病院	-	-	-	-	-	-	-	-	-	-	-	-	-
17	汐田総合病院	200	138	69.0%	54	39.1%	69	50.0%	3	2.2%	12	8.7%	0	0.0%
18	金沢文庫病院	-	-	-	-	-	-	-	-	-	-	-	-	-
19	東名厚木病院	-	-	-	-	-	-	-	-	-	-	-	-	-
20	恵寿総合病院	-	-	-	-	-	-	-	-	-	-	-	-	-
21	名古屋記念病院	-	-	-	-	-	-	-	-	-	-	-	-	-
22	佐藤病院	-	-	-	-	-	-	-	-	-	-	-	-	-
23	真星病院	-	-	-	-	-	-	-	-	-	-	-	-	-
24	宝塚第一病院	-	-	-	-	-	-	-	-	-	-	-	-	-
25	市立川西病院	-	-	-	-	-	-	-	-	-	-	-	-	-
26	あさぎり病院	-	-	-	-	-	-	-	-	-	-	-	-	-
27	広島共立病院	-	-	-	-	-	-	-	-	-	-	-	-	-
28	金光病院	-	-	-	-	-	-	-	-	-	-	-	-	-
29	光生病院	-	-	-	-	-	-	-	-	-	-	-	-	-
30	ホウエツ病院	3112	144	4.6%	96	66.7%	43	29.9%	1	0.7%	0	0.0%	4	2.8%
31	HITO病院	-	-	-	-	-	-	-	-	-	-	-	-	-
32	筑後市立病院	-	-	-	-	-	-	-	-	-	-	-	-	-
33	宗像水光会総合病院	-	-	-	-	-	-	-	-	-	-	-	-	-
34	新小倉病院	-	-	-	-	-	-	-	-	-	-	-	-	-
35	嶋田病院	-	-	-	-	-	-	-	-	-	-	-	-	-
36	那珂川病院	-	-	-	-	-	-	-	-	-	-	-	-	-
37	織田病院	1294	366	0.283	0	0	0	0	0	0	0	0	366	1
38	光晴会病院	-	-	-	-	-	-	-	-	-	-	-	-	-
39	人吉医療センター	-	-	-	-	-	-	-	-	-	-	-	-	-
40	南部病院	-	-	-	-	-	-	-	-	-	-	-	-	-
41	那覇市立病院	-	-	-	-	-	-	-	-	-	-	-	-	-
42	浦添総合病院	-	-	-	-	-	-	-	-	-	-	-	-	-
	合計	7063	3826	54.2%	2367	61.9%	986	25.8%	103	2.7%	23	0.6%	225	5.9%



※ 平成30年2月、3月のうち1ヶ月間を調査期間とした

※ 原則4段階評価の回答としたが、5段階評価で調査を実施した施設については、「普通」を4段階評価で実施した病院の「やや満足」「やや不満」の割合に基づき振り分けを行った。