

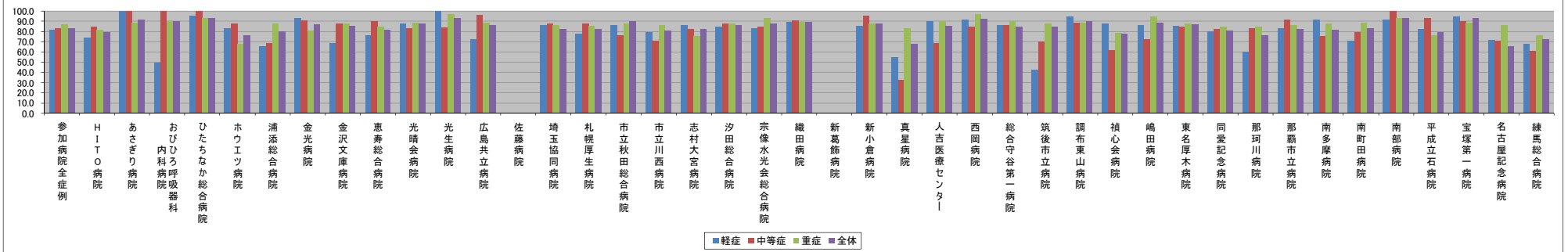
■肺炎に対する入院当日の抗生物質使用率(重症度別)【年間】

H30/06/06

～(ハイフン)表記は、H30/06/06時点でデータ未提出の病院です。

		参加病院全症例	H I T O 病院	あさぎり病院	おびひろ呼吸器科内科	ひたちなか総合病院	ホウエツ病院	浦添総合病院	金光病院	金沢文庫病院	恵寿総合病院	光晴会病院	光生病院	広島共立病院	佐藤病院	埼玉協同病院	札幌厚生病院	市立秋田総合病院	市立川西病院	志村大宮病院	汐田総合病院	宗像水光会総合病院	織田病院	新葛飾病院	新小倉病院	真星病院	人吉医療センター	西岡病院	総合守谷第一病院	筑後市立病院	調布東山病院	植心会病院	嶋田病院	東名厚木病院	同愛記念病院	那珂川病院	那覇市立病院	南多摩病院	南町田病院	南部病院	平成立石病院	宝塚第一病院	名古屋記念病院	練馬総合病院
重症度別使用率 (%)	軽症	81.7	74.6	100.0	50.0	96.0	83.3	66.3	93.1	69.2	76.5	87.5	100.0	73.0	-	86.2	78.4	86.8	79.3	86.7	85.1	83.8	89.6	-	85.9	55.0	90.5	91.7	86.4	42.9	94.7	88.2	86.7	85.7	80.3	60.0	83.8	92.1	71.2	91.4	82.9	95.3	72.1	68.1
	中等症	83.2	85.0	100.0	100.0	100.0	87.5	69.2	90.9	87.8	90.6	83.3	84.2	96.4	-	87.5	87.5	76.5	71.4	82.6	87.5	84.6	90.9	-	95.5	33.3	69.2	85.0	86.2	70.0	88.9	61.9	73.1	84.8	82.4	83.3	91.7	75.8	80.0	93.5	76.3	90.5	71.4	60.9
	重症	87.2	81.7	88.9	90.6	93.3	68.2	88.0	80.6	87.8	84.7	89.2	97.1	89.0	-	86.3	85.7	87.5	86.0	75.9	87.5	93.8	89.9	-	87.7	83.3	90.3	97.4	90.0	88.4	88.8	78.6	95.0	88.2	84.5	85.0	86.9	87.8	89.1	93.5	76.3	89.1	86.7	76.2
	不明	78.6	N/A	N/A	N/A	91.4	N/A	N/A	N/A	80.0	33.3	N/A	94.1	95.2	-	66.2	82.9	92.6	79.0	N/A	N/A	88.5	N/A	-	N/A	N/A	74.4	N/A	67.7	N/A	75.0	N/A	69.5	N/A	N/A	N/A	79.8	59.4	N/A	N/A	95.1	95.1	48.4	N/A
	全体	83.8	79.1	92.3	90.2	93.8	77.1	80.3	87.3	85.5	81.9	88.1	93.1	86.9	-	82.7	82.8	90.7	81.0	82.5	86.4	88.2	89.9	-	87.9	67.9	85.8	92.4	84.9	84.9	90.3	78.4	89.0	87.1	80.7	77.1	82.9	81.6	83.6	93.5	79.9	93.8	65.4	72.4
重症度別症例数 (人)	軽症	1904	67	3	2	25	18	95	29	26	85	48	1	74	-	65	37	38	92	45	47	80	67	-	71	20	21	60	88	7	57	34	30	84	71	25	74	38	52	35	35	43	68	47
	中等症	861	20	1	1	9	8	13	11	98	32	12	19	28	-	32	8	17	35	23	8	26	22	-	22	6	13	20	29	10	9	21	26	46	51	18	24	33	25	11	16	21	14	23
	重症	3868	71	9	171	75	22	191	31	98	118	74	35	118	-	234	42	112	121	29	48	80	129	-	81	30	134	39	70	129	116	84	80	204	155	40	168	82	137	46	93	55	195	122
	不明	1644	0	0	0	35	0	0	5	3	0	17	62	-	74	35	394	62	0	0	26	0	0	0	-	0	0	43	0	31	0	0	0	59	0	0	302	32	0	0	0	185	275	0
	全体	8277	158	13	174	144	48	299	71	227	238	134	72	282	-	405	122	561	310	97	103	212	218	-	174	56	211	119	218	146	186	139	136	334	336	83	568	185	214	92	144	304	552	192

重症度別使用率(%)



重症度別症例数(人)

