

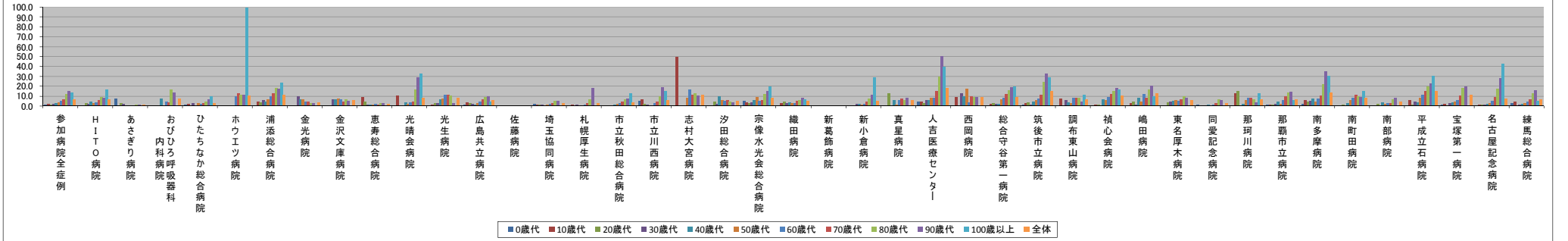
■他の病院・診療所の病棟への転院率【年間】

（ハイフン表記は、H30/06/06時点でデータ未提出の病院です）

参加病院全症例	H I T O 病院	あさざり病院	おびひろ呼吸器科内科	ひたちなか総合病院	ホウエツ病院	浦添総合病院	金光病院	金沢文庫病院	恵寿総合病院	光晴会病院	光生病院	広島共立病院	佐藤病院	埼玉協同病院	札幌厚生病院	市立秋田総合病院	市立川西病院	志村大宮病院	汐田総合病院	宗像水光会総合病院	織田病院	新葛飾病院	新小倉病院	真星病院	人吉医療センター	西岡病院	総合守谷第一病院	筑後市立病院	調布東山病院	槻心会病院	嶋田病院	東名厚木病院	同愛記念病院	那珂川病院	那覇市立病院	南多摩病院	南町田病院	南部病院	平成立石病院	宝塚第一病院	名古屋記念病院	練馬総合病院		
年代別他病院への転院率(%)	0歳代	1.7	N/A	7.6	N/A	1.0	N/A	0.0	0.5	N/A	N/A	1.2	-	2.3	0.6	0.4	5.0	N/A	N/A	5.0	0.0	-	0.0	0.0	4.6	N/A	0.3	1.7	N/A	0.0	N/A	0.0	1.1	N/A	1.9	2.0	N/A	0.0	0.0	0.0	1.1	0.9	2.6	
	10歳代	2.3	0.0	0.0	N/A	2.2	N/A	4.4	0.0	8.8	10.5	1.8	3.5	-	1.9	1.1	0.5	6.7	50.0	0.0	3.6	3.2	-	0.0	0.0	4.7	9.1	2.2	2.8	7.7	1.8	2.8	0.0	0.0	12.5	1.6	6.3	0.0	0.0	5.9	2.3	1.2	4.7	
	20歳代	1.9	2.8	2.6	0.0	0.0	0.0	3.4	0.0	0.0	4.4	0.0	2.9	2.6	-	1.6	0.8	0.0	2.1	0.0	4.3	2.8	4.2	-	0.0	12.5	2.9	0.0	3.2	3.6	0.0	1.1	4.6	3.8	0.5	15.4	1.3	4.0	1.9	2.2	1.1	0.0	1.7	0.4
	30歳代	2.2	2.4	2.3	0.0	2.8	0.0	6.3	10.0	7.1	1.7	0.0	3.2	2.4	-	1.2	1.8	0.9	1.4	0.0	2.3	3.8	3.1	-	2.4	0.0	5.4	12.5	2.1	1.0	5.5	0.7	1.7	4.0	0.7	0.0	2.3	4.9	0.0	0.0	4.7	2.6	1.4	1.3
	40歳代	3.0	4.5	0.5	7.7	0.8	0.0	4.2	6.7	7.1	1.3	3.4	6.7	1.1	-	0.9	0.8	1.0	0.5	0.0	9.4	5.8	3.6	-	2.0	5.4	6.1	10.0	2.1	4.5	3.5	6.6	8.4	5.2	1.6	2.0	3.9	7.4	3.1	3.5	3.4	3.7	2.0	2.1
	50歳代	3.7	3.1	0.0	0.0	3.3	0.0	7.1	6.7	7.5	1.9	2.4	7.6	3.0	-	1.6	0.9	2.0	0.7	8.3	6.0	8.9	3.3	-	1.4	1.8	8.7	17.4	6.7	5.5	2.9	5.8	4.1	5.4	0.7	5.4	2.2	4.7	6.0	2.0	7.9	4.8	2.7	3.1
	60歳代	4.9	3.5	0.4	4.2	2.4	10.2	9.4	4.6	7.0	2.1	3.6	11.2	4.5	-	2.3	1.4	3.1	2.5	16.7	5.0	3.0	-	2.2	6.0	8.4	3.5	8.5	7.8	8.0	9.2	12.0	4.9	1.8	8.1	5.7	7.8	8.7	2.9	11.0	6.1	5.2	4.0	
	70歳代	6.7	6.3	0.0	3.4	2.6	12.3	12.7	4.1	4.6	1.2	4.7	10.9	6.9	-	3.2	2.6	4.5	3.9	10.9	5.4	6.3	5.2	-	4.0	7.5	15.3	9.9	11.8	11.4	8.2	11.9	8.7	6.4	2.6	8.5	9.3	10.3	11.0	3.2	15.1	10.7	8.9	7.0
	80歳代	11.8	9.2	1.1	16.3	4.8	11.0	17.7	2.7	6.4	3.0	16.8	10.7	8.8	-	5.0	6.7	7.2	9.7	12.8	4.7	11.8	6.0	-	7.6	5.9	29.5	8.9	16.0	24.1	8.3	15.0	16.5	9.3	6.6	7.1	14.2	22.2	9.3	7.3	20.0	18.2	17.6	12.5
	90歳代	14.8	8.6	1.6	13.3	6.5	11.1	17.5	2.9	5.1	2.6	28.5	2.7	9.4	-	4.9	18.3	7.7	19.5	10.3	3.5	15.3	8.5	-	11.5	8.0	50.1	9.2	19.0	32.9	4.4	18.2	20.5	8.4	5.8	3.6	14.6	34.9	9.1	8.7	22.9	20.1	28.3	15.8
	100歳以上	13.3	16.7	N/A	N/A	10.0	100.0	23.5	0.0	0.0	33.3	0.0	4.5	-	0.0	N/A	12.5	15.4	0.0	0.0	20.0	7.1	-	28.6	0.0	40.0	0.0	20.0	29.4	11.1	16.7	9.5	0.0	0.0	12.5	6.3	30.0	14.7	0.0	30.4	0.0	42.9	5.0	
	全体	7.1	6.5	1.4	7.6	3.0	10.3	11.3	3.6	5.7	2.1	8.4	8.3	6.1	-	2.9	2.7	3.5	6.0	11.7	5.1	8.3	7.1	-	5.0	6.3	17.7	8.9	8.8	15.5	6.8	10.6	12.6	6.3	2.6	6.8	6.4	13.5	8.5	4.3	15.0	11.5	7.8	7.2

年代別症例数(人)	0歳代	10歳代	20歳代	30歳代	40歳代	50歳代	60歳代	70歳代	80歳代	90歳代	100歳以上	全体
参加病院全症例	8343	0	250	0	305	0	54	1	0	196	0	247
H I T O 病院	2883	18	28	0	139	0	158	5	12	34	19	55
あさざり病院	4485	36	231	2	110	3	235	8	27	229	42	34
おびひろ呼吸器科内科	6975	83	555	2	144	4	367	10	28	354	128	31
ひたちなか総合病院	9507	134	195	13	366	9	730	30	42	226	177	45
ホウエツ病院	13204	195	205	36	539	23	1008	45	67	469	415	66
浦添総合病院	28079	479	565	143	1230	49	1760	153	214	1199	1003	143
金光病院	38897	633	913	326	1775	73	1850	269	437	1559	1118	229
金沢文庫病院	37809	881	537	208	1188	164	1868	447	706	1613	1010	300
恵寿総合病院	11602	350	63	80	216	90	503	175	312	455	260	148
光晴会病院	445	6	0	0	10	6	11	17	6	11	6	10
光生病院												
広島共立病院												
佐藤病院												
埼玉協同病院												
札幌厚生病院												
市立秋田総合病院												
市立川西病院												
志村大宮病院												
汐田総合病院												
宗像水光会総合病院												
織田病院												
新葛飾病院												
新小倉病院												
真星病院												
人吉医療センター												
西岡病院												
総合守谷第一病院												
筑後市立病院												
調布東山病院												
槻心会病院												
嶋田病院												
東名厚木病院												
同愛記念病院												
那珂川病院												
那覇市立病院												
南多摩病院												
南町田病院												
南部病院												
平成立石病院												
宝塚第一病院												
名古屋記念病院												
練馬総合病院												

年代別他病院への転院率(%)



年代別症例数(人)

