

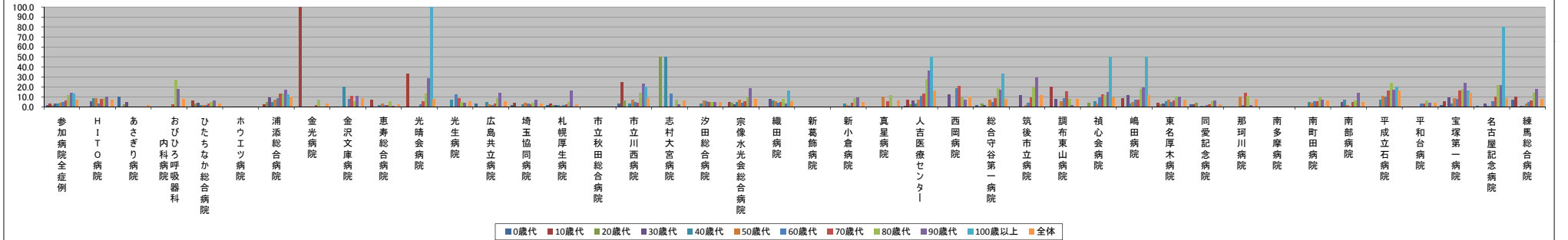
■他の病院・診療所の病棟への転院率【第1四半期】

～(ハイフン)表記は、H31/06/13時点でデータ未提出の病院です。

		参加病院全症例	HITO病院	あさぎり病院	おびひろ呼吸器科内科	ひたちなか総合病院	ホウエツツ病院	浦添総合病院	金光病院	金沢文庫病院	恵寿総合病院	光晴会病院	光生病院	広島共立病院	埼玉協同病院	札幌厚生病院	市立秋田総合病院	市立川西病院	志村大宮病院	汐田総合病院	宗像水光会総合病院	織田病院	新葛飾病院	新小倉病院	真星病院	人吉医療センター	西岡病院	総合守谷第一病院	筑後市立病院	調布東山病院	榎心会病院	嶋田病院	東名厚木病院	同愛記念病院	那珂川病院	南多摩病院	南町田病院	南部病院	平成立石病院	平和台病院	宝塚第一病院	名古屋記念病院	練馬総合病院	
年代別他病院への転院率(%)	0歳代	1.9	N/A	10.3	N/A	0.0	-	0.0	N/A	N/A	0.0	N/A	N/A	3.6	1.8	1.3	-	3.1	N/A	N/A	0.0	0.0	-	N/A	0.0	1.0	N/A	1.6	0.0	N/A	0.0	0.0	2.1	N/A	-	N/A	0.0	N/A	0.0	0.0	1.3	1.2	7.1	
	10歳代	3.6	0.0	0.0	N/A	6.3	-	2.7	100.0	0.0	7.1	33.3	0.0	0.0	3.8	3.3	-	25.0	N/A	0.0	4.5	0.0	-	0.0	N/A	0.0	0.0	20.0	0.0	0.0	0.0	8.3	4.2	2.6	N/A	-	0.0	0.0	0.0	0.0	5.9	0.0	10.0	
	20歳代	1.9	0.0	2.1	0.0	3.7	-	4.7	0.0	0.0	0.0	0.0	0.0	0.0	0.0	0.0	1.4	-	6.3	50.0	0.0	4.3	0.0	-	0.0	N/A	2.6	0.0	3.7	0.0	0.0	4.3	0.0	2.6	4.4	0.0	-	0.0	0.0	0.0	0.0	0.0	0.0	0.0
	30歳代	2.8	5.3	4.9	0.0	4.3	-	9.7	0.0	0.0	0.0	0.0	0.0	0.0	0.0	1.9	-	0.0	0.0	0.0	2.4	7.7	-	0.0	N/A	6.5	12.5	1.8	11.8	7.7	0.0	12.0	3.4	0.0	0.0	-	0.0	5.0	0.0	0.0	0.0	9.1	3.1	1.0
	40歳代	3.1	8.5	0.0	0.0	1.4	-	4.9	0.0	20.0	1.4	0.0	7.1	5.0	2.7	1.7	-	2.8	50.0	2.9	4.5	6.5	-	3.7	0.0	3.1	0.0	0.0	0.0	0.0	5.5	3.2	5.4	0.7	0.0	-	5.2	7.4	7.2	0.0	3.6	0.7	1.2	
	50歳代	4.0	8.7	0.0	0.0	1.7	-	6.8	0.0	0.0	3.0	0.0	0.0	2.2	4.0	0.9	-	6.8	0.0	6.5	7.1	5.5	-	2.0	10.0	7.1	0.0	6.9	1.3	5.9	2.9	4.9	6.9	1.1	10.3	-	3.8	1.9	11.1	0.0	8.7	1.2	3.3	
	60歳代	4.6	3.2	0.0	0.0	1.9	-	8.7	0.0	7.6	1.5	2.2	12.5	1.6	2.8	1.4	-	4.8	13.3	5.8	4.2	4.3	-	0.7	0.0	11.2	18.8	5.1	4.2	8.3	9.6	7.2	5.0	1.8	1.4	-	5.4	0.0	10.6	3.4	7.8	5.5	5.1	
	70歳代	6.5	7.5	0.0	2.3	3.3	-	13.5	2.0	10.9	1.7	5.4	8.3	3.7	2.7	2.2	-	4.0	0.0	4.7	5.5	5.1	-	3.8	5.5	13.2	20.6	8.7	9.7	15.2	12.5	7.3	6.3	2.4	14.1	-	5.9	5.2	16.1	3.6	16.4	10.0	6.5	
	80歳代	11.6	8.9	0.0	27.3	4.8	-	12.9	6.9	5.6	5.3	13.0	4.8	8.7	4.0	4.7	-	14.0	7.3	5.0	10.5	7.9	-	8.5	11.6	28.1	9.9	18.5	19.0	7.7	11.5	17.9	10.8	5.4	11.2	-	9.2	6.7	23.7	6.1	17.9	21.7	13.6	
	90歳代	13.6	10.4	0.0	18.2	6.1	-	17.5	0.0	11.1	0.9	28.8	4.1	14.1	7.1	16.3	-	23.4	2.2	4.8	18.9	3.5	-	9.3	0.0	36.2	7.0	17.5	29.1	1.9	14.4	19.0	10.3	6.7	1.6	-	7.4	13.8	16.8	4.0	24.0	22.1	17.6	
	100歳以上	13.1	0.0	N/A	N/A	0.0	-	12.5	0.0	0.0	100.0	0.0	0.0	0.0	0.0	N/A	-	20.0	0.0	0.0	0.0	16.7	-	0.0	0.0	50.0	0.0	33.3	0.0	0.0	50.0	50.0	0.0	0.0	0.0	-	0.0	N/A	20.0	0.0	16.7	80.0	0.0	
全体	7.1	7.4	1.8	6.0	3.2	-	10.5	3.3	8.3	2.5	7.6	5.6	5.5	2.9	2.4	-	8.6	6.1	4.8	7.7	5.7	-	4.6	6.3	16.1	10.6	7.6	11.9	7.9	9.6	11.8	6.8	2.7	8.0	-	6.4	4.7	16.3	4.0	14.0	8.6	7.9		

		参加病院全症例	HITO病院	あさぎり病院	おびひろ呼吸器科内科	ひたちなか総合病院	ホウエツツ病院	浦添総合病院	金光病院	金沢文庫病院	恵寿総合病院	光晴会病院	光生病院	広島共立病院	埼玉協同病院	札幌厚生病院	市立秋田総合病院	市立川西病院	志村大宮病院	汐田総合病院	宗像水光会総合病院	織田病院	新葛飾病院	新小倉病院	真星病院	人吉医療センター	西岡病院	総合守谷第一病院	筑後市立病院	調布東山病院	榎心会病院	嶋田病院	東名厚木病院	同愛記念病院	那珂川病院	南多摩病院	南町田病院	南部病院	平成立石病院	平和台病院	宝塚第一病院	名古屋記念病院	練馬総合病院
年代別症例数(人)	0歳代	1383	0	58	0	77	-	15	0	0	36	0	0	83	111	80	-	65	0	0	34	6	-	0	1	100	0	61	16	0	14	0	1	191	0	-	0	1	0	1	80	338	14
	10歳代	549	7	3	0	32	-	37	1	1	14	3	26	17	26	60	-	8	0	2	22	11	-	2	0	28	1	29	18	5	10	12	24	39	0	-	4	9	8	4	17	59	10
	20歳代	961	17	47	1	27	-	64	3	3	67	9	11	17	82	73	-	16	2	9	23	9	-	4	0	39	6	54	13	15	23	19	39	91	4	-	24	9	17	5	4	61	54
	30歳代	1475	19	142	1	23	-	72	1	5	75	26	6	11	110	105	-	26	2	9	42	26	-	13	0	77	8	110	17	13	42	25	58	143	9	-	27	20	28	5	11	64	104
	40歳代	2037	47	44	2	74	-	183	7	15	71	30	14	40	148	180	-	36	2	35	66	31	-	27	2	65	5	71	33	25	33	31	112	136	8	-	58	27	69	13	28	144	85
	50歳代	2997	46	45	11	118	-	234	7	15	100	74	24	45	150	318	-	59	7	46	113	55	-	50	10	112	7	72	75	34	139	41	174	190	29	-	80	32	126	21	23	162	123
	60歳代	6241	124	114	43	263	-	484	26	66	267	230	48	128	288	659	-	188	30	103	215	138	-	147	34	294	16	117	165	48	281	139	258	338	71	-	111	85	161	59	51	274	177
	70歳代	9095	159	213	86	485	-	482	51	101	361	260	109	190	560	762	-	322	41	213	379	176	-	209	55	310	34	196	236	92	304	193	396	535	85	-	187	116	274	110	110	428	275
	80歳代	8800	213	109	44	292	-	472	72	143	399	239	147	208	379	444	-	279	82	199	382	215	-	201	86	392	81	151	253	130	288	262	241	390	143	-	273	120	417	131	195	382	346
	90歳代	2853	96	12	11	66	-	143	38	81	114	66	74	92	85	43	-	94	46	62	132	86	-	54	25	116	57	40	110	53	90	84	68	89	63	-	121	29	137	75	96	86	119
	100歳以上	122	3	0	0	1	-	8	4	2	3	1	3	5	2	0	-	5	1	4	3	6	-	7	2	4	2	3	11	3	4	2	4	5	1	-	2	0	5	1	6	5	4
全体	36503	731	787	199	1458	-	2194	210	432	1507	938	462	836	1941	2724	-	1098	213	682	1411	750	-	714	215	1537	217	904	947	418	1268	808	1375	2147	413	-	887	468	1242	425	621	2003	1311	

年代別他病院への転院率(%)



年代別症例数(人)

