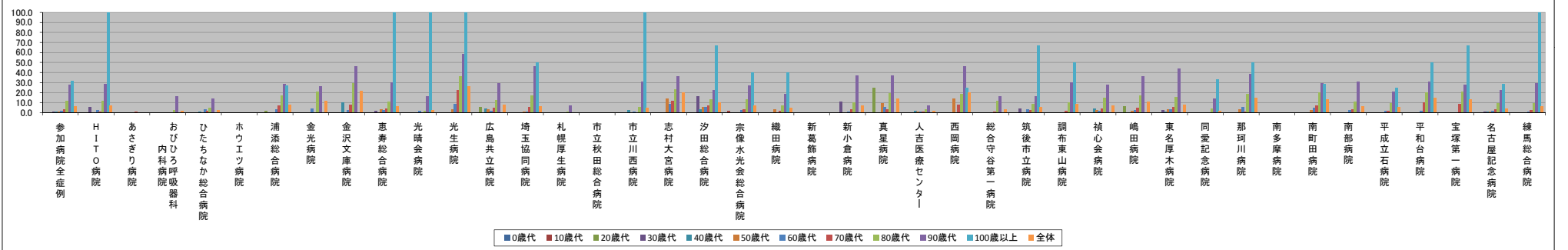


■介護施設・福祉施設等への退院率(年代別)【第2四半期】

～(ハイフン)表記は、H31/06/13時点でデータ未提出の病院です。

	参加病院全症例	H I T O 病院	あさぎり病院	おびひろ呼吸器科内科	ひたちなか総合病院	ホウエツツ病院	浦添総合病院	金光病院	金沢文庫病院	恵寿総合病院	光晴会病院	光生病院	広島共立病院	埼玉協同病院	札幌厚生病院	市立秋田総合病院	市立川西病院	志村大宮病院	汐田総合病院	宗像水光会総合病院	織田病院	新高橋病院	新小倉病院	真星病院	人吉医療センター	西岡病院	総合守谷第一病院	筑後市立病院	調布東山病院	植心会病院	嶋田病院	東名厚木病院	同愛記念病院	那珂川病院	南多摩病院	南町田病院	南部病院	平成立石病院	平和台病院	宝塚第一病院	名古屋記念病院	練馬総合病院		
年代別他施設等への退院率(%)	0.0	N/A	0.0	N/A	0.0	-	0.0	N/A	N/A	0.0	N/A	N/A	0.0	0.0	0.0	-	0.0	N/A	N/A	0.0	0.0	-	N/A	0.0	0.0	N/A	0.0	N/A	0.0	0.0	N/A	-	0.0	N/A	N/A	N/A	N/A	0.0	0.0	0.0				
10歳代	0.1	0.0	0.0	0.0	0.0	-	0.0	0.0	0.0	0.0	0.0	0.0	0.0	0.0	0.0	-	0.0	N/A	N/A	0.0	0.0	-	0.0	0.0	0.0	0.0	0.0	0.0	0.0	0.0	0.0	0.0	0.0	0.0	0.0	0.0	0.0	0.0	0.0	0.0	0.0			
20歳代	0.4	0.0	0.0	0.0	0.0	-	1.3	0.0	0.0	0.0	0.0	0.0	5.9	0.0	0.0	-	0.0	0.0	0.0	0.0	0.0	-	0.0	25.0	0.0	0.0	0.0	0.0	0.0	0.0	0.0	0.0	0.0	0.0	0.0	0.0	0.0	0.0	0.0	0.0	0.0	0.0		
30歳代	0.6	5.3	0.0	0.0	0.0	-	0.0	0.0	0.0	2.0	0.0	0.0	0.0	0.0	0.0	-	0.0	0.0	15.7	0.0	0.0	-	11.1	0.0	0.0	0.0	3.5	0.0	0.0	0.0	0.0	0.0	0.0	0.0	0.0	0.0	0.0	0.0	0.0	0.0	0.0	0.9	0.0	
40歳代	0.6	0.0	0.0	0.0	1.1	-	0.0	0.0	10.0	0.0	0.0	0.0	4.4	0.0	0.0	-	2.6	0.0	3.0	0.0	0.0	-	0.0	0.0	1.3	0.0	0.0	0.0	0.0	0.0	4.3	0.0	0.0	0.0	0.0	0.0	0.0	0.0	0.0	0.0	0.0	0.0	0.6	0.0
50歳代	1.0	0.0	0.0	0.0	0.0	-	0.4	0.0	0.0	3.5	0.0	3.7	2.9	1.0	0.0	-	0.0	14.3	5.6	0.0	2.9	-	0.0	9.1	0.8	14.3	0.0	0.0	0.0	2.6	1.8	2.8	0.0	3.1	-	2.5	0.0	0.0	0.0	0.0	0.0	0.6	0.0	
60歳代	1.9	2.6	0.0	0.0	2.9	-	3.5	4.0	2.2	2.7	1.3	8.5	1.9	1.0	0.0	-	0.7	8.8	5.9	2.6	0.0	-	0.6	5.9	0.7	0.0	0.0	2.9	0.0	1.6	2.2	3.5	0.0	5.4	-	5.2	2.6	1.7	1.6	0.0	1.6	1.0		
70歳代	3.3	1.1	0.6	0.0	1.8	-	6.9	0.0	7.9	4.3	0.4	22.6	5.1	5.8	0.3	-	0.0	11.4	7.3	3.4	1.7	-	2.8	2.8	1.2	8.1	0.9	2.6	2.0	3.9	4.5	5.8	0.5	1.1	-	7.1	3.1	2.0	10.1	8.8	2.8	2.1		
80歳代	11.8	12.0	0.0	2.4	4.8	-	17.0	20.8	29.1	11.1	1.8	36.4	12.3	16.8	1.1	-	5.4	23.2	13.2	13.0	7.0	-	10.1	19.3	3.2	18.4	11.8	8.4	10.1	14.9	17.5	15.8	3.9	18.8	-	20.1	11.1	9.0	20.4	21.1	9.9	9.8		
90歳代	28.2	28.7	0.0	16.7	13.7	-	28.7	26.3	46.1	30.3	16.7	58.1	29.1	45.8	7.3	-	30.6	36.2	22.4	26.7	18.7	-	36.7	37.2	7.0	46.2	16.3	16.7	29.9	27.8	36.6	43.9	13.6	38.7	-	29.1	30.6	21.0	31.0	27.7	22.4	29.8		
100歳以上	31.8	100.0	N/A	N/A	0.0	-	27.3	0.0	0.0	100.0	100.0	100.0	0.0	50.0	0.0	-	100.0	N/A	66.7	40.0	40.0	-	0.0	0.0	0.0	25.0	0.0	66.7	50.0	0.0	0.0	33.3	50.0	-	28.6	0.0	25.0	50.0	66.7	28.6	28.6	100.0		
全体	6.3	7.4	0.1	1.9	2.6	-	8.1	11.8	21.3	6.7	2.2	26.4	8.1	6.6	0.4	-	4.5	20.1	10.0	7.0	5.0	-	7.0	14.1	1.7	19.8	2.9	5.7	8.2	6.9	11.3	7.7	1.4	14.6	-	12.9	6.1	5.9	15.0	13.0	3.8	6.1		
年代別症例数(人)	1610	0	79	0	84	-	16	0	0	65	0	0	64	161	119	-	65	0	0	30	7	-	0	2	106	0	78	9	0	7	0	1	209	0	-	1	0	0	0	73	425	9		
10歳代	718	5	5	1	41	-	42	2	2	10	9	28	22	33	78	-	14	0	3	49	27	-	6	5	19	1	19	27	5	18	12	23	76	3	-	6	6	5	3	19	85	9		
20歳代	1116	21	44	2	20	-	78	2	8	70	20	20	17	99	79	-	21	1	12	35	29	-	9	4	37	7	54	13	12	25	16	42	105	3	-	19	11	22	10	3	76	70		
30歳代	1601	19	126	1	47	-	68	5	4	99	21	5	23	147	141	-	29	2	18	55	27	-	9	3	69	5	102	26	15	44	13	46	130	8	-	24	23	42	3	10	108	84		
40歳代	2280	34	40	3	95	-	158	6	10	77	44	18	45	164	208	-	39	5	33	72	37	-	21	11	78	10	66	41	39	92	30	137	172	15	-	56	48	56	18	19	170	113		
50歳代	3152	60	46	5	138	-	276	7	20	114	85	27	35	191	303	-	83	14	54	101	69	-	47	11	120	7	61	56	40	155	55	179	205	32	-	79	38	113	17	20	178	133		
60歳代	6206	154	109	45	245	-	432	25	45	255	225	71	107	291	670	-	142	34	118	234	127	-	156	34	279	17	116	138	57	253	139	288	364	56	-	134	116	180	61	32	253	204		
70歳代	9128	185	179	96	433	-	533	63	101	422	232	84	217	515	763	-	286	44	193	356	177	-	213	71	342	37	228	228	102	331	201	360	564	87	-	170	97	306	99	102	425	286		
80歳代	8773	200	110	42	294	-	513	72	158	389	227	151	228	376	438	-	314	82	189	338	201	-	227	83	375	87	158	225	149	236	251	260	414	144	-	279	117	388	157	166	394	306		
90歳代	2893	87	13	18	51	-	143	38	76	109	72	74	79	83	41	-	85	47	58	120	107	-	60	43	86	52	43	108	77	79	93	66	88	75	-	127	36	138	71	83	116	151		
100歳以上	107	1	0	0	1	-	11	1	3	1	1	3	4	2	0	-	3	0	3	5	5	-	5	2	2	4	1	3	2	2	5	5	3	2	-	7	3	4	2	3	7	1		
全体	37584	765	751	213	1449	-	2270	221	427	1611	936	481	841	2062	2840	-	1061	229	681	1395	813	-	753	269	1513	227	921	874	498	1282	815	1407	2330	425	-	902	493	1254	441	530	2237	1366		

年代別他施設等への退院率(%)



年代別症例数(人)

